

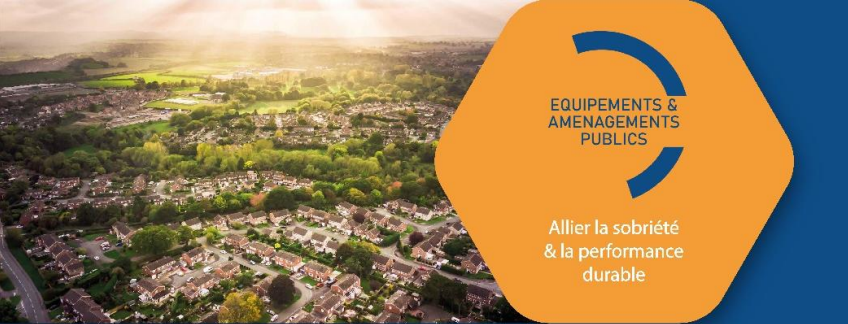


ASSISTANT
MAITRISE
OUVRAGE
PUBLIC & PRIVÉ

www.profiles-consultants.fr



Références
Tertiaire &
Habitat
2026



EQUIPEMENTS &
AMENAGEMENTS
PUBLICS

Allier la sobriété
& la performance
durable



SANTÉ &
MEDICO-SOCIAL

Humaniser les
fonctionnalités
de « Demain »



PROCESS &
BATIMENTS
INDUSTRIELS

Optimiser le bâti & le process
Transformer les friches
Déconstruire & désamianter



TERTIAIRE &
HABITAT

Accompagner l'habitat
Développer l'immobilier
& les espaces de travail

NOS DOMAINES

Aménagements et équipements publics

Allier sobriété & performance durable
Œuvrer pour l'aménagement des territoires
« Bien vivre et vivre ensemble »
Agir pour la transition écologique & énergétique

Santé & médico-social

Humaniser les fonctionnalités de demain
Intégrer les dimensions d'inclusivité

Process & bâtiments industriels

Transformer les friches
Désamianter, déconstruire et optimiser les bâtis et les process

Tertiaire & Habitat

Accompagner l'habitat résilient
Améliorer la performance des projets immobiliers



EQUIPEMENTS &
AMENAGEMENTS
PUBLICS

Allier la sobriété
& la performance
durable



SANTÉ &
MEDICO-SOCIAL

Humaniser les
fonctionnalités
de « Demain »



PROCESS &
BATIMENTS
INDUSTRIELS

Optimiser le bâti & le process
Transformer les friches
Déconstruire & désamianter



TERTIAIRE &
HABITAT

Accompagner l'habitat
Développer l'immobilier
& les espaces de travail

LIEN VERS LES PAGES

Culturel & tiers lieux

Equipements fonctionnels

Siège public

Education

Sportif Public

S. Directeur & Prog urbaine

Santé

Médico Social & Associatif

Industrie

Tertiaire

Habitat

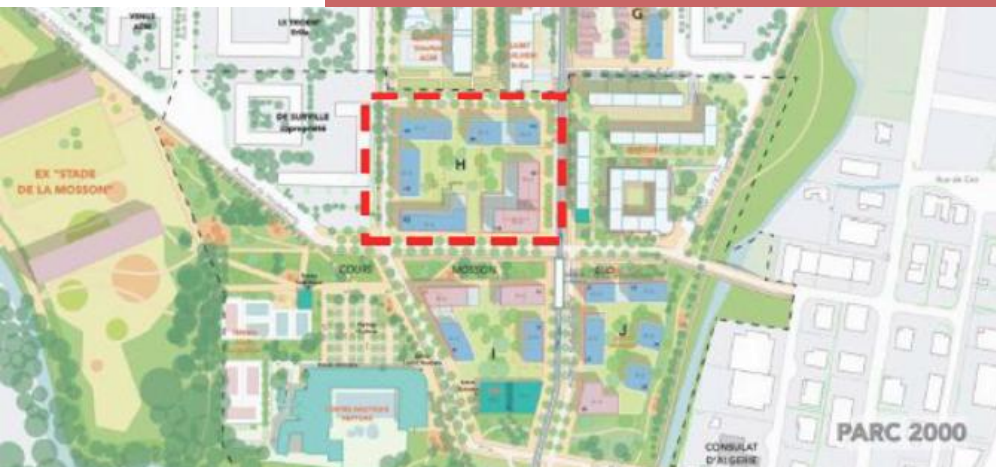
Domaine Tertiaire



TERTIAIRE &
HABITAT

Accompagner l'habitat
Développer l'immobilier
& les espaces de travail





LE PROJET

Construction d'un immeuble tertiaire au sein de la ZAC Mosson Sud à Montpellier. Le projet s'inscrit dans un quartier en mutation qui fait l'objet d'un programme de renouvellement urbain d'intérêt national.

Il participera à la transformation du quartier et pourra accueillir des entités extérieures (services d'administrations publiques, structures privées, associations, ...) qui pourront bénéficier d'une localisation à forte visibilité.

La construction doit asseoir une forte ambition architecturale et programmatique.



MISSIONS

Missions d'Assistance à Maitrise d'Ouvrage en programmation.

MAITRE D'OUVRAGE



Société d'Equipement de la Région Montpellieraine (SERM)
Contact : Responsable d'opérations, Ronan GUERMEUR

PLANNING

2024 / 2025

MONTANT

Montant : 15 M€

SURFACE

Immeuble tertiaire neuf en R+6

- Bureaux : 5 500 m²
- RDC actif : 1 500 m²
- Hub d'entrepreneurs de 2 000 m²
- Stationnement en sous-sol
- Locaux vélos sécurisés
- Espaces commun, salles de réunion



LE PROJET

La Société Pernod Ricard souhaite installer au rdc du bâtiment Les Docks à Marseille un concept innovant dédié à l'anis. Cette réalisation Maison de l'Anis « Mx » regroupant un musée, un bar, un restaurant et une boutique à pour ambition de devenir :

- un lieu touristique incontournable
- un lieu de vie pour les habitants de Marseille et alentours



MISSIONS

Mission d'Assistance à la Maîtrise d'Ouvrage en conduite d'opération.
Mission complète depuis l'étape préalable de conception jusqu'à la livraison.
Communication et animation de l'ensemble des échanges de gestion du projet.



MAITRE D'OUVRAGE

Pernod Ricard (13)
Contact : Mme GAUTHIER DEBLAISE

PLANNING

Livraison : 2021

MONTANT

Montant : 1,2 M€ HT

SURFACES

Surface : 800 m2





LE PROJET

Sur l'ensemble du patrimoine immobilier de l'Olympique de Marseille, stade « Orange Vélodrome », centres d'entraînements « OM CAMPUS » et « Robert Louis DREYFUS », siège administratif, nous accompagnons le club dans la gestion de ses projets techniques et immobiliers dans le cadre d'un contrat cadre forfaitaire pluriannuel :

- Construction du centre d'entraînement OM CAMPUS (3 terrains dont 1 homologué Ligue 1 féminine FFF, vestiaires, locaux administratifs, ...);
- Travaux d'aménagement et de sécurisation à l'Orange Vélodrome;
- Construction d'un centre médical et du bâtiment PRO;
- Audit énergétiques et mise en œuvre de CPE;
- Pré flitrage Vélodrome;
- Réalisation de parking vélodrome.



MISSIONS

Assistance à Maitrise d'Ouvrage globale : programmation, accompagnement à la prise de décision, planification des opérations, conduite des consultations, conception, construction, ...



MAITRE D'OUVRAGE

SASP Olympique de Marseille (13)

Contact : Responsable achats & investissement, Véronique TOUZE

PLANNING

2018 / 2020

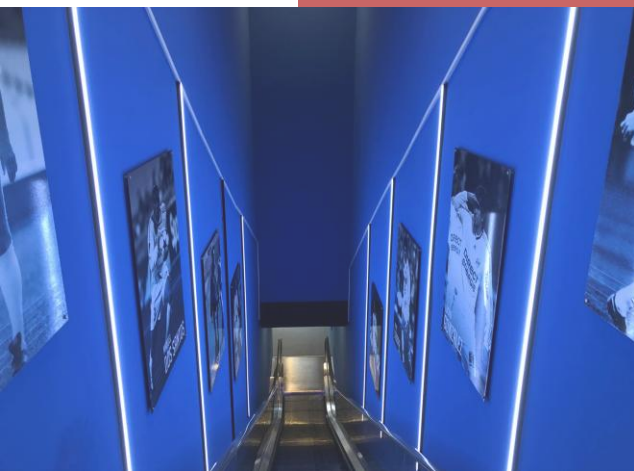
MONTANT

Investissements : 12 M€ HT



Aménagement des salons du stade Orange Vélodrome à Marseille (13)

AMO globale conduite d'opération et programmation



LE PROJET

Réaménagement des salons « Table des légendes » et « Salon 1899 » au stade Orange vélodrome.
Aménagement intérieur y compris lots techniques et mobilier.



MISSIONS

Mission d'Assistance au Maître d'Ouvrage dans le cadre du projet d'aménagement des salons du stade.

Profils Consultants a accompagné l'OM dans la contractualisation du projet sur l'ensemble des phases de programmation, de conception et maintenant et de suivi des travaux.



MAITRE D'OUVRAGE

SASP Olympique de Marseille (13)
Contact : Directeur Technique du stade, Véronique TOUZE

PLANNING

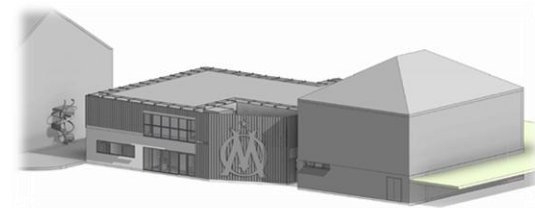
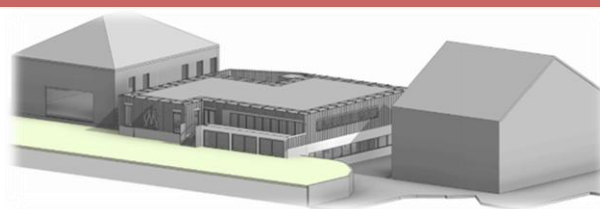
Durée des travaux : 6 mois
Livraison : 2020

MONTANT

Montant des travaux : 850 000 € HT

SURFACES

Salon 1899 : 500 m²
Table des légendes : 2 000 m²



LE PROJET

Construction neuve de 600 m² pour l'OM Academy comprenant :

- 300m² d'espace médical avec soins Kiné, espace musculation, bains médicaux et consultations,
- 300m² d'open-space pour l'administration et le sportif y compris le visionnage.

Réhabilitation lourde de 200m² de vestiaires pour les joueurs de l'OM Academy en site occupé



MISSIONS

Mission d'Assistance au Maître d'Ouvrage dans le cadre du projet d'aménagement tertiaire et Santé – Centre Médical.

Profils Consultants a accompagné l'OM dans la contractualisation du projet sur l'ensemble des phases de programmation, de conception et de planification projet. Profils Consultants assume la mission de direction de l'exécution des travaux.



MAITRE D'OUVRAGE

SASP Olympique de Marseille (13)

Contact : Responsable Achats & Investissement, Véronique TOUZE

PLANNING

Durée des travaux : 10 mois

Livraison prévue : 2021

MONTANT

Montant des travaux : 1,5 M€ HT

SURFACES

Construction neuve : 600 m²

Réhabilitation lourde : 300 m²

Construction du centre d'entraînement OM Campus à Marseille (13)

AMO conduite d'opération et programmation



LE PROJET

L'Olympique de Marseille réalise sur le stade du Cesne à Marseille, un centre d'entraînement accueillant les équipes féminines et la préformation du Club.

Le Centre regroupe 3 terrains de Football : 1 terrain d'honneur homologué FFF et FIFA pour le niveau de Ligue 1 Féminine, 1 terrain classé en catégorie 1 et 1 terrain en catégorie 5.

Phase 1 : les infrastructures proposées regroupent le bâtiment technique et les vestiaires

Phase 2 : le projet prévoit la réalisation du centre de formation (restauration, formation et hébergement).



MISSIONS

Mission d'Assistance Technique à Maitrise d'Ouvrage et conduite d'opération



MAITRE D'OUVRAGE

SASP Olympique de Marseille (13)

Contact : Responsable Achats & Investissement, Véronique TOUZE

PLANNING

Livraison :

Phase 1 : 2018

Phase 2 : 2021

MONTANT

Montant des travaux : 7,6 M€ HT

SURFACES

Parcelle : 15 900 m²

Réhabilitation des vestiaires à la Commanderie à Marseille (13)

AMO conduite d'opération et programmation



LE PROJET

L'Olympique de Marseille réhabilite les vestiaires visiteurs et coach au sein de la commanderie.

L'objectif est d'avoir des locaux plus qualitatifs et correspondant aux besoins du club.



MISSIONS

Mission d'Assistance Technique à Maitrise d'Ouvrage et conduite d'opération



MAITRE D'OUVRAGE

SASP Olympique de Marseille (13)

Contact : Andries DUTHEIL, responsable exploitation

PLANNING

Livraison :

Phase 1 : 2018

Phase 2 : 2021

MONTANT

Montant des travaux : 120 K€ HT

SURFACES

Parcelle : 100 m²



LE PROJET

Mars 360 a sollicité Profils Consultants pour les accompagner dans la réflexion de création d'un musée pour l'Olympique de Marseille.

Une équipe de maîtrise d'œuvre, désignée par consultation, a été constituée pour établir une première version d'un avant projet détaillé.



MISSIONS

Missions d'assistance à maîtrise d'ouvrage : Consultation MOE, suivi des études de conception, suivi des travaux.



MAITRE D'OUVRAGE

Mars 360

Contact : Confidentiel

PLANNING

2024 / 2025

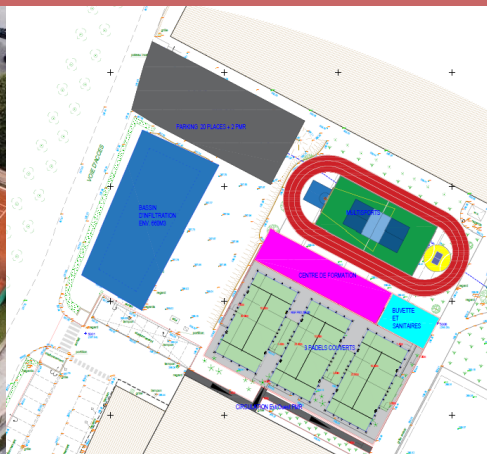
MONTANT

Montant : Confidentiel

SURFACE

Surface : Confidentiel





LE PROJET

La Ligue Paca de Tennis a sollicité Profils Consultants pour les accompagner dans leur projet d'extension du centre de formation comprenant la construction d'un bâtiment et la réalisation de terrains sportifs couverts et en extérieur.

Une équipe de maîtrise d'œuvre, désignée par consultation, a été constituée pour établir une première version d'un avant projet détaillé.



MISSIONS

Missions d'assistance à maîtrise d'ouvrage : Programmation, Consultation MOE, suivi des études de conception, suivi des travaux.



MAITRE D'OUVRAGE

Ligue Paca de Tennis – 04 42 28 19 40
Contact : Albert Singer, Directeur

PLANNING

Programmation / consultation MOE :
1^{er} semestre 2025
Conception MOE : mi-2025 à mi-2026
Travaux : mi-2026 à fin 2027

MONTANT

Montant travaux : 3 M€ TTC

SURFACE

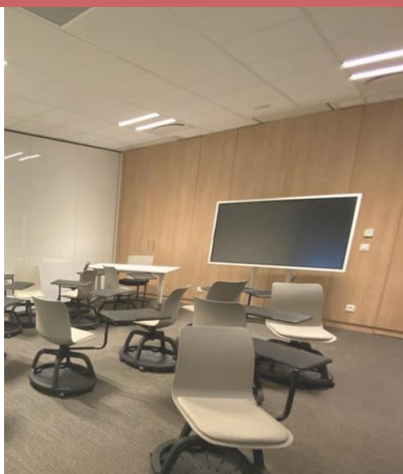
Surface bâtiment :





Aménagement du Campus Crédit Agricole à Aix en Provence (13)

AMO Conduite opération et space planning



LE PROJET

Le Crédit Agricole Alpes Provence situé à Aix en Provence prévoit l'aménagement de leur campus dans la volonté de dynamiser son accueil clients et collaborateurs. Le but est d'en faire un lieu de vie et de cohésion ayant des connexions et interactions avec les différents espaces professionnels. La modernisation n'est pas seulement esthétique mais permettra aussi l'optimisation des surfaces et la mesure de la performance de chacun des espaces.

Co-traitant : PRO BUREAUX AMENAGEMENT



MISSIONS

- Phase 1 : mise au point du programme
- Phase 2 : faisabilité spatiale et économique
- Phase 3 : dossier administratif
- Phase 4 : DCE, consultations et ACT
- Phase 5 : assistance au suivi de la conception
- Phase 6 : assistance en phase réalisation



MAITRE D'OUVRAGE

Crédit Agricole

Contact : Directeur immobilier, Marc GIGANOT

PLANNING

2020 / 2021

MONTANT

Montant : 1.5 M€ TTC

SURFACE

Surfaces : 1 800 m²





LE PROJET

L'Union des Industries et des Métiers de la Métallerie a souhaité restructurer entièrement ses locaux situés au 15^{ème} étage de la tour méditerranée (IGH) à Marseille.CO traitant PBA



MISSIONS

Mission d'Assistance à Maitrise d'Ouvrage d'aménagement :

- Études préalables ;
- Suivi des études et demandes administratives ;
- Space planning ;
- Consultation des entreprises de travaux ;
- Suivi des travaux ;
- Réception ;
- Suivi GPA.



MAITRE D'OUVRAGE

Union des Industriels et Métiers de la Métallurgie (UIMM)
Contact : Responsable Administratif et Financier, Didier CLAUSE – Tél : 06.25.04.42.91

PLANNING

8 mois au total dont 4 de travaux

MONTANT

Montant : 1 M€ TTC TDC

SURFACE

Surface : 430 m²





LE PROJET

Construction d'un ensemble immobilier à usage de formation et d'enseignement supérieur d'environ 5 500m² de surface utile. L'ESSCA s'est engagée dans un projet de prise à bail en qualité de preneur avec la société SCV AIX Pagnol



MISSIONS

Missions d'Assistance Technique à Maitrise d'Ouvrage :

- Accompagnement administratif et technique ;
- Suivi d'opération ;
- Accompagnement sur les travaux preneur.



MAITRE D'OUVRAGE

ESSCA – Tél. : 06 67 43 79 27

Contact : Directrice de l'immobilier et des moyens généraux, Stéphanie VONDIERE

PLANNING

Démarrage travaux : Déc. 2023

Ouverture prévue : Sept. 2025

MONTANT

Montant : 1,5 M€ Hors coque

SURFACE

Surface : 5 500 m² SUBL



Construction d'un pôle immobilier pour le Rugby Club Toulonnais (83) AMO programmation, études et suivi de travaux



LE PROJET

Le RCT souhaite réaliser un complexe immobilier de bureaux, de salles de séminaires, de restauration et d'espaces de stockage d'objets commerciaux à proximité du RCT Campus. La parcelle est mise à disposition par la ville de Toulon.



MISSIONS

Mission d'Assistance à Maîtrise d'Ouvrage programmation, suivi des études et suivi des travaux.
Profils Consultants assure une mission générale d'administration du projet et suivi des engagements contractuels et financiers afin de disposer d'un bâtiment conforme à la réglementation et livré dans les délais pour un budget d'investissement global maîtrisé.



MAITRE D'OUVRAGE

Racing Club de Toulon (RCT)
Contact : Responsable des Infrastructures, Gérard ATAIE

PLANNING

Dépôt Permis de Construire :
février 2022
Livraison : Juin 2023
15 mois études & travaux

MONTANT

Montant : 11 M€ HT

SURFACE

Surface SDP : 3 000 m²



LE PROJET

Souhaitant répondre aux nouvelles embauches, Exail situé à La Garde lance la réalisation d'un bâtiment d'activité en modulaires à vocation industrielle. Le projet est ambitieux par un délai de réalisation contraint de seulement 4 mois et demi.

Le projet prévoit également l'aménagement d'extérieur sur mesure.



MISSIONS

- Etude de faisabilité
- Consultation des entreprises
- Suivi des contrats des prestataires intellectuels
- Suivi des études
- Suivi des travaux
- Assistance aux opérations de réception et levée de réserves



MAITRE D'OUVRAGE

Exail Robotics

Contact : Directeur immobilier, Jérôme Gougeon

PLANNING

2024 / 2025

Livraison en 4 mois

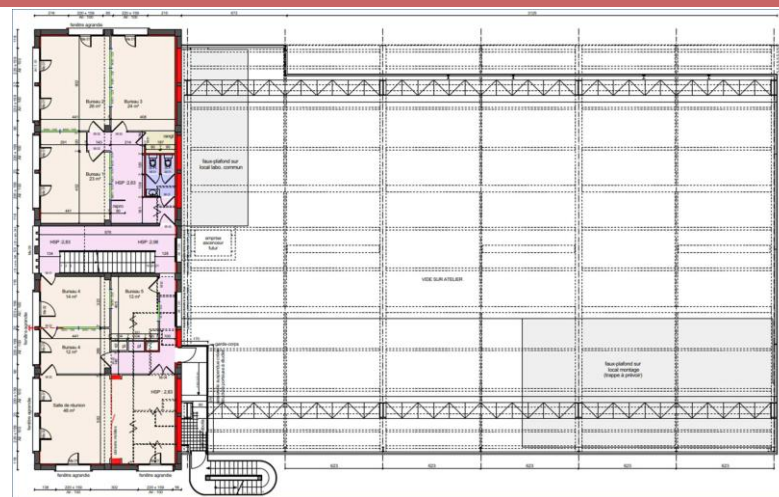
MONTANT

Montant : 3,3 M€ TTC

SURFACE

Surfaces : 1 500 m²





LE PROJET

Sur le site du Chantier Naval de La Ciotat, la société EXAIL exploite un bâtiment dédié à un process de fabrication de sonars embarqués.

Le bâtiment comprend un niveau R+3 actuellement peu utilisé. Dans une logique d'optimisation des surfaces et d'accueil de nouvelles équipes, Profils accompagne la Maîtrise d'Ouvrage dans la réalisation d'une étude de faisabilité d'aménagement visant à accueillir de nouveaux travailleurs sur le site.

Cette mission a pour objectif d'évaluer les capacités spatiales, techniques et réglementaires du plateau concerné, en vue d'un aménagement fonctionnel, conforme et adaptable aux besoins futurs de l'exploitant.



MISSIONS

- Etude de faisabilité
- Cadrage financier



MAITRE D'OUVRAGE

Exail Robotics

Contact : Directeur immobilier, Jérôme Gougeon

PLANNING

Etude 2025

MONTANT

Montant : 1,5 M€ HT travaux

SURFACE

Surfaces : 1 000 m²



LE PROJET

Contrat de promotion immobilière pour la réalisation du siège social de GRDF dans le quartier de la Loubière, sur l'ancien site des usines à gaz.
Label BDM bronze.



MISSIONS

- Mission d'Assistance à Maitrise d'Ouvrage pour la conception et l'exécution
- Pilotage des équipes de conception et d'exécution
- OPC



MAITRE D'OUVRAGE

Nexiprom Convergence (83)
Contact : Stéphanie FRITZ

PLANNING

Livraison : Mai 2022
Durée des travaux : 13 mois

MONTANT

Montant des travaux : 10 M€ HT

SURFACES

Bâtiment : 2 500 m²





LE PROJET

Audit techniques et préconisations pour la remise en état des installations techniques et des installations de sécurité, audit bâtimentaires complet hangar industriel & stockage.
Propositions d'améliorations techniques et énergétiques.



MISSIONS

Audit des installations techniques et clos couvert d'un bâtiment tertiaire avec préconisations d'amélioration sécurité et énergétique.



MAITRE D'OUVRAGE

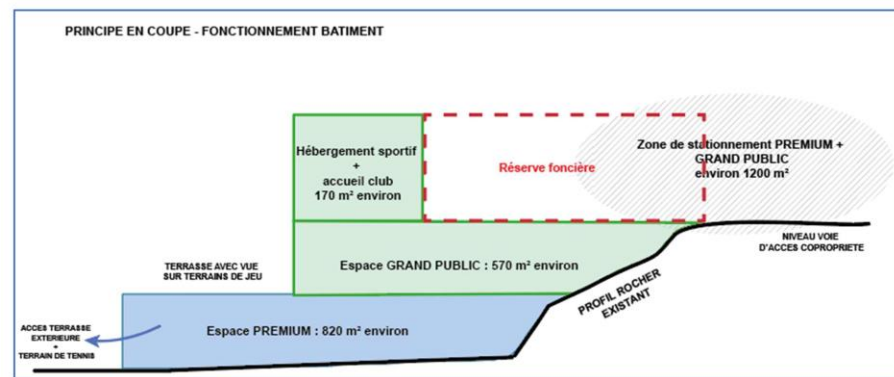
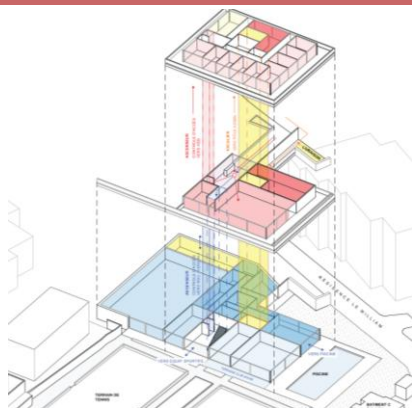
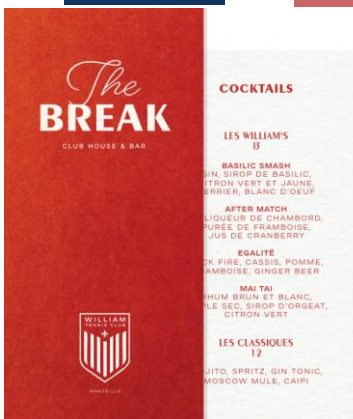
CBRE
Contact : Directrice régionale, Christine ROUBAUD

PLANNING

2020 / 2022

SURFACES

Surface tertiaire : 10 000 m²
Surface hangar : 32 000 m²



LE PROJET

Le présent projet a pour ambition de créer un complexe sport-santé-service premium, conçu sur le modèle d'un Country Club, d'une superficie d'environ 2600 m² de surface utile.

Le complexe accueillera à terme des membres privés et proposera une expérience haut de gamme combinant bien-être, sport et convivialité, dans un cadre à la fois élégant, exclusif et harmonieux.

Le futur Country Club sera un club privé, offrant à ses membres un environnement privilégié où il sera possible de :

- Pratiquer des activités sportives dans un cadre de qualité,
- Développer et entretenir un réseau social dans une ambiance conviviale,
- Se détendre et se ressourcer dans un lieu raffiné et apaisant.



MISSIONS

La mission porte sur quatre phases:

- Phase 1 : Etat des lieux et diagnostic technique
- Phase 2 : Préprogrammation
- Phase 3 : Programmation
- Phase 4 : Consultation e MOE



MAITRE D'OUVRAGE

Benjamin Immobilier

Contact : Directeur général, Rudy BENJAMIN

Rendus A54

PLANNING

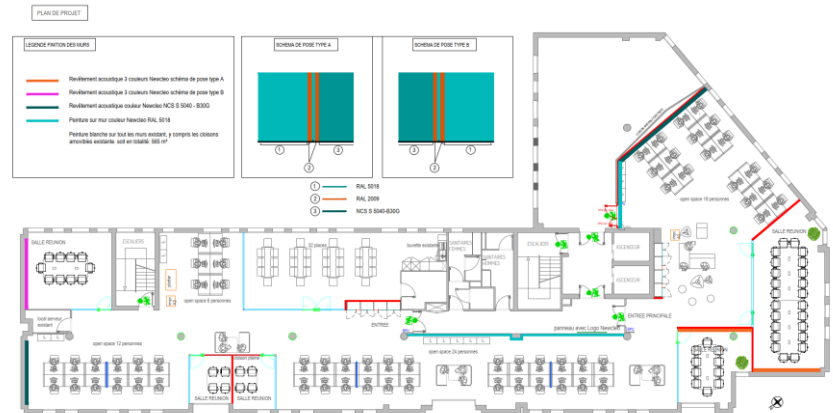
Etude et consultation en 2025

MONTANT

Montant : Confidentiel

SURFACE

Surfaces : 2600 m²



LE PROJET

Le projet consiste en la restructuration et l'agrandissement du site de Avignon 2 afin d'augmenter la capacité d'accueil de l'entreprise en pleine croissance.

L'objectif des travaux, réalisés en site occupé, était de se conformer également les aménagements futurs à la charte déployée sur le groupe



MISSIONS

Assistance technique à maîtrise d'ouvrage pour :

- Définition du programme d'aménagement
- Rédaction des pièces de la consultation travaux
- Suivi de chantier



MAITRE D'OUVRAGE

NEWCLEO : Office Manager, Aurélie BOISARD

PLANNING

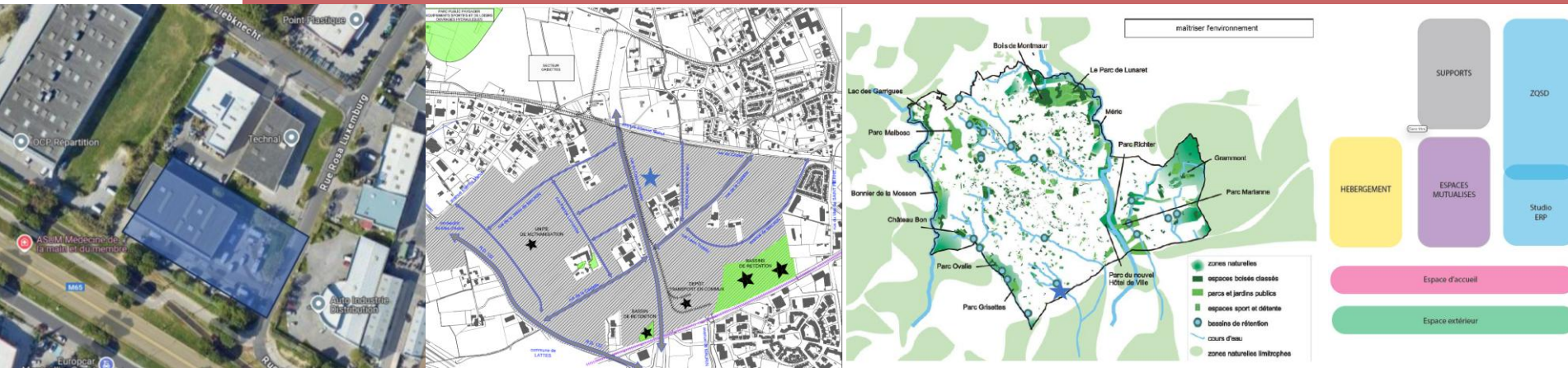
Janvier à septembre 2025

MONTANT

350 000€HT

SURFACE

600m²



LE PROJET

L’opération concerne la réhabilitation du bâtiment dit Rosa, situé Rue Rosa Luxemburg dans le quartier de la Croix d’Argent à Montpellier.
La Métropole de Montpellier souhaite y accueillir les locaux de ZQSD et affiliés.



MISSIONS

Mission d’assistance à maîtrise d’ouvrage : Programmation



MAITRE D’OUVRAGE

Montpellier Méditerranée Métropole
Contact : Service Architecture – Christine Bridon

Accord
cadre

PLANNING

Programmation 2024

MONTANT

A définir

SURFACE

2 600 m² SdP

Construction d'une pépinière d'entreprises, le Bâtiment des Hautes Technologies n°2 et d'une offre de stationnement à Saint-Etienne (42) AMO Programmation



LE PROJET

Saint-Etienne Métropole souhaite étudier la création d'un second Bâtiment des Hautes Technologies, le BHT n°2, pour permettre le développement et l'accompagnement des entreprises et des startups en cours de construction. Cette offre résidentielle d'entreprises s'intègre en continuité du BHT n°1, une pépinière d'entreprises axées sur les technologies innovantes et à fort potentiel au sein des filières entrepreneuriales d'excellence telle que la mécanique, l'optique, le traitement de surface... en proposant une offre locative d'ateliers, laboratoires et bureaux.

Les activités du BHT n°2 se développeront en lien étroit avec l'écosystème de recherche et d'enseignement supérieur implanté également sur le site (offre résidentielle d'entreprises via les locaux du Mixeur et de la Grande Usine Créative, pôle universitaire Jean Monnet, laboratoire Hubert Curien, Télécom Saint-Etienne...).



MISSIONS

Missions de programmation sur l'objet « BHT n°2 » et sur l'objet « offre de stationnement adaptée au contexte du quartier » :

- Diagnostic et scénarii
- Programme des équipements mutualisés et/ou séparés



MAITRE D'OUVRAGE

CAP METROPOLE
Contact : Responsable de projets, Mme Elise ARNOULD

PLANNING

Livraison 2027

MONTANT

En cours d'estimation

SURFACE

En cours de définition





LE PROJET

La présente opération a pour objet le réaménagement intérieur des plateaux pour répondre aux besoins fonctionnels de l'Urssaf PACA dans le cadre du transfert de ses 120 collaborateurs sur le site de Biot.

Co-traitants : Alexandra DELMAS Couleur Design



MISSIONS

- Etat des lieux
- Concertation – Recueil des besoins
- Rédaction du programme détaillé
- Consultation maîtrise d'œuvre
- Conception ambiance couleur et décorative
- Choix du mobilier



MAITRE D'OUVRAGE

URSSAF PACA

PLANNING

2026 / 2029

MONTANT

En cours

SURFACE

Surface foncière : 2700 m²

Domaine Habitat



TERTIAIRE &
HABITAT

Accompagner l'habitat
Développer l'immobilier
& les espaces de travail



Démolition et reconstruction d'une résidence 282 logements (résidence sociale et pension de famille) à Montpellier (34)

AMO programmation, AMU, choix CR et suivi DET & GPA



Architecte : TLA



LE PROJET

Démolition et reconstruction de 282 logements situés avenue du Père Soulas à Montpellier avec une résidence Foyer. Label BDO Argent.

Co-traitants : ALPHAiCO / H3C / Frédéric TSITONIS



MISSIONS

Mission d'Assistance au Maître d'Ouvrage avec réalisation d'un programme, choix d'un groupement de concepteur réalisateur, suivi des études et du chantier. Mise en place d'un process de Maitrise d'Usage.



MAITRE D'OUVRAGE

Adoma (34)

Contact : Pilote du projet, Julien MANIETTE

PLANNING

Réception : Janvier 2025

MONTANT

Montant des travaux : 14 M€ HT

SURFACE

Bâtiment : 8 100 m² SDP

CR



LE PROJET

Le projet d'ADOMA consiste en :

- la construction d'une résidence sociale de 160 logements autonomes sur foncier à acquérir auprès de la commune de Miramas situé avenue du Ponant ;
- la libération et la démolition de sa résidence existante ;
- la cession de son terrain support à la Ville de Miramas, une fois la résidence existante démolie.

En raison de la complexité de l'opération d'ensemble, les travaux seront réalisés dans le cadre d'un marché de conception-réalisation.

Co-traitants : ALPHAI&CO / NEW ENERGIE CARBONE

Groupement : Mandataire BEC / Architecte GERMAK



MISSIONS

- Etudes préalables
- Réalisation du dossier de consultation
- Assistance au Maître de l'Ouvrage pour la passation du marché de conception-réalisation
- Assistance au Maître de l'Ouvrage en phase d'exécution



MAITRE D'OUVRAGE

ADOMA

Contact : Responsable de programmes, Mme Nasserine Haglund, 06 67 35 14 45

PLANNING

2021 / 2026

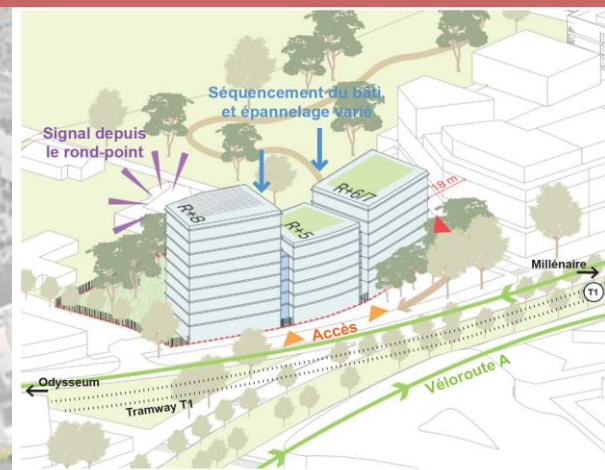
MONTANT

En cours

SURFACE

Parcelle : 4 968 m²

CR



LE PROJET

Adoma gère depuis environ 35 ans le FTM le Bosquet pour le compte du CCAS de la ville de Montpellier. Après avoir envisagé un temps une démolition-reconstruction sur site, le maire de Montpellier n'a pas validé cette option. A terme le FTM sera démoli et le terrain permettra l'extension du CFA qui est voisin. En revanche, la collectivité a proposé le lot 29, avenue du mondial 98, à ADOMA pour reconstituer leur offre.

Co traitants: ENERGYS, Alpha I & Co



MISSIONS

- M1 : Analyse de site
- M2 : Constitution du DCE
- M3 : Assistance à la consultation
- M4 : Assistance à la réalisation



MAITRE D'OUVRAGE

ADOMA

Contact : Directeur de programmes - Julien Maniette : 04 91 11 03 95

CR

PLANNING

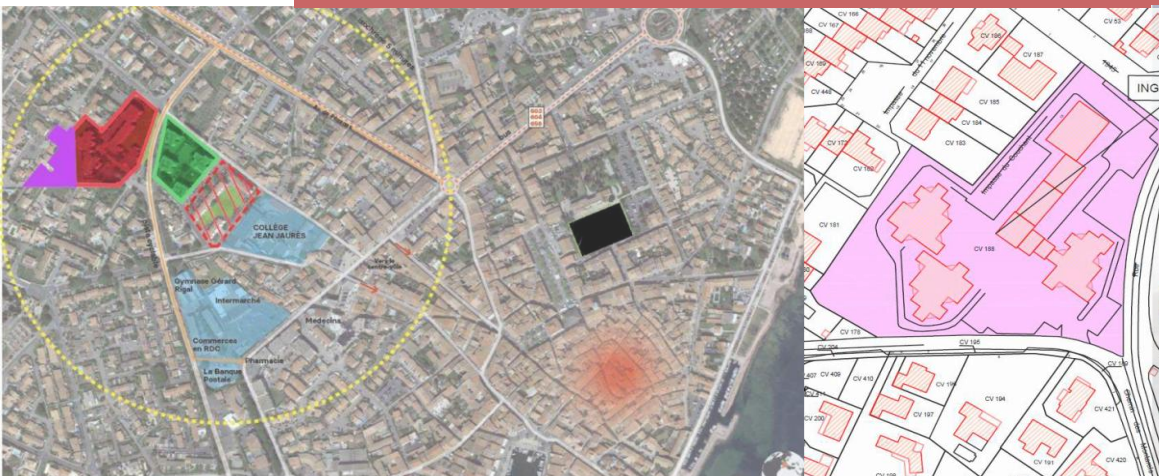
2025 / 2028

MONTANT

Montant : 9,5 M € HT (marché CR)

SURFACE

Surfaces : 1 800 m²



LE PROJET

Hérault Logement souhaite réhabiliter la résidence Frédéric Mistral à Mèze, composée de 111 logements répartis sur 2 bâtiments des années 1972 et 1977.

Également, il est prévu la construction d'une chaufferie permettant d'alimenter les 111 logements réhabilités mais également d'autres immeubles Hérault Logement à proximité.

Les travaux concernent la mise aux normes, la rénovation énergétique, l'amélioration architecturale et la construction de la chaufferie. Ils sont réalisés en site occupé.



MISSIONS

Missions de programmation :

- Etat des lieux
- Etudes de faisabilité et préprogramme
- Programme

Conduite d'opération :

- Choix du groupement (MGP en Dialogue Compétitif)
- Suivi de conception



MAITRE D'OUVRAGE

Hérault Logement (34), Tel : 04 30 05 16 08

Contact : Sébastien EYMA, Responsable de service adjoint (Service Gros Entretien et Réhabilitations)

MGP

PLANNING

2024 / 2025
Lancement du MGP

MONTANT

Montant enveloppe : 5,4 M€ HT

SURFACE

Surfaces : 8 352 m² de SHAB



LE RÉFÉRENTIEL QUALITÉ

CERTIFICATION **CONSTRUCTION**

LOGEMENT

Applicatif NF 000-10 V4.1
Approuvé le 01/10/2022

CERQUAL
QUALITÉ CERTIFICATION



LE PROJET

ERILIA souhaite réaliser une opération construction de 83 logements et annexes en conception réalisation.

Le site du projet est localisé à Aubagne, 271 Avenue de la Paix.

Pour cette opération, le Maître d'ouvrage souhaite atteindre les objectifs suivants :

- RE2020 -5%
- Une démarche E+ C- est exigée avec un niveau E3 C1 minimum
- Tous les logements seront conformes au Label PRESTATERRRE ou CERQUAL
- Les logements seront certifiés Bbio -30%
- Intégration de Matériaux Biosourcés



MISSIONS

- Programmation
- Montage d'opération
- Conduite d'opération



MAITRE D'OUVRAGE

ERILIA

Contact : Chef de Projet, Chafaa Bennaceur – 04 91 18 45 87

PLANNING

2022 / 2028

MONTANT

9 250 000 € HT conception + réalisation

SURFACE

83 logements
36 T2, 41 T3 et 6 T4

CR



LE PROJET

ERILIA souhaite réaliser deux bâtiments d'environ 75 logements chacun, édifiés sur un socle d'activités en RDC avec une capacité de 66 places par niveau de sous-sol (R-3) et par bâtiment. La construction du nouveau centre commercial suivra un cahier des charges précis qui sera communiqué au moment de la phase conception. L'opération sera réalisée en deux temps distincts permettant de gérer le déplacement du Casino (construction/déménagement temporaire et démolition/réaménagement. Ainsi il s'agira de déposer 2 permis de construire ou 1 seul avec 2 tranches.

Pour cette opération, ERILIA souhaite atteindre les objectifs suivants :

- RE2020 -5%
- Label Bio-sourcé de niveau 2



MISSIONS

Mission d'Assistance à Maitrise d'Ouvrage :

- Programmation
- Montage d'opération
- Conduite d'opération



MAITRE D'OUVRAGE

ERILIA

Contact : Responsable d'Opération, Céline BRAUN – 04 91 18 45 87

CR

PLANNING

- Délai global prévisionnel
Exécution des travaux : 36 mois
- Délai Marché AMO :
14 mois pour la tranche ferme
- Date prévisionnelle Démarrage des
travaux : non connu à ce jour

MONTANT

En cours

SURFACE

En cours



LE PROJET

MARSEILLE HABITAT a recours à une Dialogue compétitif pour passer un marché de conception-réalisation pour la réhabilitation du Groupe La Paternelle (Boulevard Alphonse Allais, 13014 Marseille) composé de 168 logements répartis sur 18 bâtiments. Cette opération se réalise en milieu occupé.

L'opération vise à améliorer le confort des locataires et les performances thermiques des bâtiments. L'opération devra respecter le référentiel de qualité environnementale NF HABITAT et vise le label BBC Rénovation.

Groupement lauréat : mandataire IRIS MEDITERRANNEE / architecte Sébastien LABASTIE



MISSIONS

Mission d'Assistance à Maitrise d'Ouvrage : assistance pendant la passation du marché de conception/réalisation, suivi de la conception, suivi des travaux jusqu'à la livraison des bâtiments.



MAITRE D'OUVRAGE

MARSEILLE HABITAT

Contact : Diane Mistral, chargée d'opération : 04 91 15 49 05

PLANNING

2024 / 2027

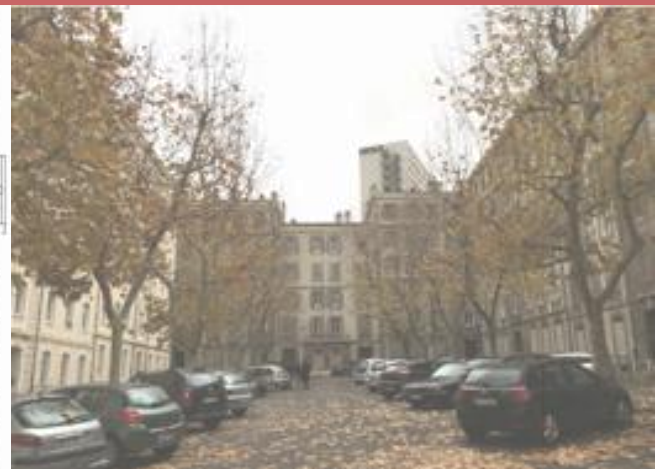
MONTANT

Montant : 11 M€ HT

SURFACE

Surface : 14 000 m² SHAB

CR
NF Habitat
BBC
Rénovation



LE PROJET

Il s'agit d'un projet réaménagement de 63 appartements de type 3, 4 et 5 et des locaux de vies communs dans la résidence.
Les travaux seront réalisés en site occupé.



MISSIONS

Mission d'Assistance au Maître d'Ouvrage dans le cadre du projet de réhabilitation des bâtiment G et K sur le site des Douanes à Marseille.
Profils Consultants a accompagné le CROUS sur l'ensemble des phases de programmation, de choix des équipes de Maitrise d'Œuvre dans le cadre d'un concours et sur les validations des Phases APS et APD en conception.



MAITRE D'OUVRAGE

Crous Aix Marseille Avignon (84)
Contact : Directeur des Services Techniques, Philippe CARRATERO

PLANNING

Livraison : 2021

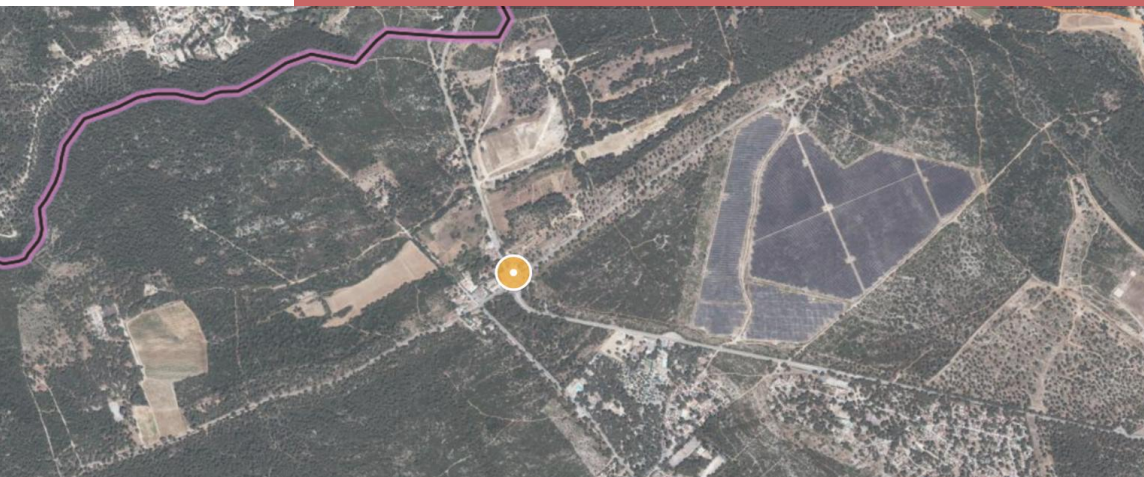
MONTANT

Montant d'opération : 6 M€ HT

SURFACES

Surface : 7 000 m²





LE PROJET

Dans le cadre du développement de l'offre de logements au Castellet, ERILIA projette une opération de conception réalisation au Nord de la commune, à proximité du circuit Paul Ricard, dans une zone à développer pour la construction d'un ensemble de 55 logements et annexes réparties entre PLUS, PLAI, LLI, BRS. Il s'agira d'un projet structurant pour une zone en cours de développement pour la commune du Castellet. L'enjeu principal est la réalisation d'une opération moderne et soucieuse de la qualité environnementale, en conception réalisation.



MISSIONS

- Phase 1 : élaboration du programme
- Phase 2 : analyse des offres des entreprises CR
- Phase 3 : Assistance au MO en phase conception APS, APD PRO



MAITRE D'OUVRAGE

ERILIA

Contact : Responsable d'opération, Antoine LEBRAN

PLANNING

2025 / 2026

MONTANT

Montant : 7,9 M€ HT

SURFACE

Surfaces : 3 800 m²



Travaux de confortement parasismique et réhabilitation sur la résidence « Les Flamboyants » à Chateauboeuf (Martinique 97)

Maitrise d'Ouvrage Déléguée



LE PROJET

La société OZANAM compte un patrimoine immobilier de 10 667 logements locatifs sociaux répartis sur l'ensemble du territoire Martiniquais. Afin de mettre en œuvre de façon efficiente sa programmation de travaux de confortement parasismique et de réhabilitation, la société OZANAM souhaite déléguée ses attributions de maître d'ouvrage pour une partie de son patrimoine pour lesquels les travaux ne sont pas encore réalisés. Le périmètre de la présente convention est la résidence « Les Flamboyants » comptant 80 Logements de type P.R.I sur la commune de Fort-de-France, en Martinique.

D'une superficie d'environ 6366 m² SH la résidence est composée de 5 bâtiments (A,B,C,D,E) s'élevant de R+3 à R+4.



MISSIONS

La mission consiste en une conduite d'opération en MAITRISE D'OUVRAGE DELEGUEE complète.
Partenaire local : OREADE



MAITRE D'OUVRAGE

SA HLM OZANAM, Groupe ActionLogement
Contact : Antoine ROFFIAEN, Chef de projet

PLANNING

2024 / 2025

MONTANT

Honoraire travaux : 6 M€ TTC

SURFACE

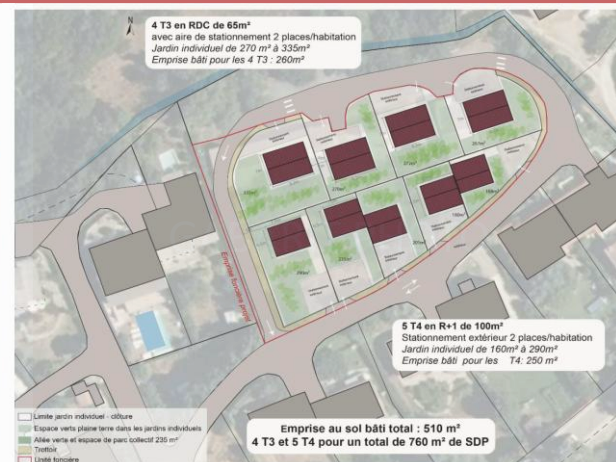
Superficie résidence : 6 366 m²
80 logements



Création de logements à destination des services publics Cité Pianuccia à Corte (Corse) AMO Programmation



Plan de repérage des éléments végétaux et techniques principaux



LE PROJET

Le projet vise à répondre aux besoins logistiques des agents de diverses administrations publiques locales, notamment ceux de l'hôpital et de l'Université Pascal Paoli. L'ambition est de remplacer des bâtiments existants par trois nouvelles constructions pavillonnaires de deux étages (R+1) à (R+2).



MISSIONS

Mission d'Assistance à Maitrise d'Ouvrage :

- Réalisation des études pré programmatiques et programmatiques avec insertions de visuels et scénarii dans l'espace.



MAITRE D'OUVRAGE

Ville de Corte (Corse) – Tél : 04 95 45 23 07
Contact : Directeur des Services Techniques, M. FILIPPI

PLANNING

Etudes pré programmatiques : 2024

MONTANT

Non définis, suivants scénarii

SURFACE

Non définis, suivants scénarii

Ensemble tertiaire, activité et 260 logements La Chrysalide à Marseille (13) AMO globale conduite d'opération et programmation



LE PROJET

Aménagement d'un ensemble tertiaire de bureaux et de locaux d'activité au sein d'une opération de logements inclusifs. Ce projet ambitieux est issu d'une réflexion sur l'optimisation patrimoniale de l'ensemble immobilier de Montolivet. La réflexion ayant abouti in-fine à la création d'un ensemble innovant et inclusif regroupant, dans un ensemble de 240 logements, les appartements d'un foyer de vie et les locaux d'accueil et d'accompagnement en rdc. Un bâtiment de 1 400m² tertiaire accueillera le siège de l'association.



MISSIONS

Missions d'optimisation foncière, puis d'Assistance au Maître d'Ouvrage dans le cadre du projet de construction des établissements. Profils Consultants était à l'origine de la réflexion et a poursuivi l'accompagnement sur l'ensemble des phases de programmation, de conception et de Réalisation du projet.



MAITRE D'OUVRAGE

Unapei Alpes Provence (13)
Contacts : Secrétaire général chef de projet, Bernard ANTONUCCI et Directeur Général, Jean Yves LEFRANC

PLANNING

Livraison prévue : 2022
Durée des travaux : 22 mois

MONTANT

Montant des travaux : 19 M€

SURFACE

- logement intermédiaire / CDC Habitat :
- 4 550 m²
- Résidence jeunes actifs / ADOMA :
- 4 475 m²
- Services en RDC / RDJ :
- 375 m² commerces en pied d'immeuble
- 300 m² activité para médicale



Construction 80 logements collectifs

ZAC de la Constance Aix en Provence (13)

AMO programmation Choix CR suivi conception et réalisation



LE PROJET

Mission d'Assistance à Maîtrise d'Ouvrage pour la construction en Conception-Réalisation d'environ 80 logements collectifs à la ZAC de la Constance à Aix en Provence (13).



MISSIONS

Missions d'Assistance à Maîtrise d'Ouvrage :

- Mise au point du programme ;
- Passation du marché de Conception-Réalisation ;
- Assistance en phase conception – APD ;
- Assistance en phase conception – PRO ;
- Assistance en phase réalisation.



MAITRE D'OUVRAGE

SACOGIVA – Tél : 06 77 96 15 50

Contact : Direction de la Construction, Frédéric MOLLA

PLANNING

2024 / 2028

MONTANT

Montant : 11 M€ HT

SURFACE

Surface : 5 700 m²

CR

130 logements - Facultés d'Aix-en-Provence (13) AMO audit, programmation, choix CR et suivi DET



LE PROJET

Au cœur du centre-ville d'Aix en Provence dans le quartier des Facultés, le projet consiste en la réhabilitation de 130 logements étudiants dont 30% occupés au cœur d'une importante copropriété de 550 logements.



MISSIONS

Mission d'Assistance à Maitrise d'Ouvrage dans le cadre de l'audit de la pré programmation, élaboration des pièces techniques pour la procédure en conception réalisation, l'évaluation économique du programme et des offres, rédaction du programme et programme technique détaillé et animation de la procédure de dialogue compétitif puis le suivi de la DET sur 6 mois.



MAITRE D'OUVRAGE

Sacogiva (13)
Contact : Frédéric MOLLA

CR

PLANNING

Livraison prévue : 2022

MONTANT

Montant : 4 M€ HT

SURFACE

130 logements



LE PROJET

Le projet concerne les contrats des lots comptage d'eau, sécurité incendie, désinsectisation/dératisation, réseaux d'évacuation et télévision des bâtiments sur la ville d'Aix en Provence pour environ 850 logements sociaux sur la ville d'Aix en Provence.



MISSIONS

Mission d'Assistance à Maitrise d'Ouvrage dans le cadre de la passation des contrats d'exploitation maintenance suite à la réalisation d'un audit des contrats et de l'élaboration d'une stratégie d'exploitation maintenance.



MAITRE D'OUVRAGE

SACOGIVA (13)
Contact : Stéphane LIVOLSI

PLANNING

Livraison : 2021
Durée : 4 mois

MONTANT

Montant des travaux à définir

SURFACE

850 logements





LE PROJET

Le projet concerne en l'analyse stratégique pour la rénovation de 250 logements sociaux au cœur d'Aix en Provence à partir d'audit généraliste et d'études de programme de travaux.



MISSIONS

Mission d'Assistance à Maitrise d'Ouvrage dans le cadre d'audit, d'estimation de programme de travaux et de stratégie patrimoniale.



MAITRE D'OUVRAGE

SACOGIVA (13)
Contact : Athénaée DAUPHIN

PLANNING

Livraison : 2021

MONTANT

Montant : 15 M€ HT

SURFACE

250 logements

CR



LE PROJET

Mission d'Assistance à Maitrise d'Ouvrage portant sur la définition d'un programme dans le cadre de la réalisation d'un ensemble immobilier situé Venelles (13 770), incluant une résidence autonomie, un espace santé et éventuellement des logements



MISSIONS

Les missions se décomposent comme suit:

- Volet 1 – Résidence Autonomie : élaboration du Programme Technique Détaillé (PTD) dans le cadre d'une consultation restreinte de MOE.
- Volet 2 – Elaboration d'une étude d'opportunité pour la création d'un espace santé sur le site de l'opération



MAITRE D'OUVRAGE

Sacogiva (13)
Contact : Frédéric MOLLA

PLANNING

Démarrage fin 2025

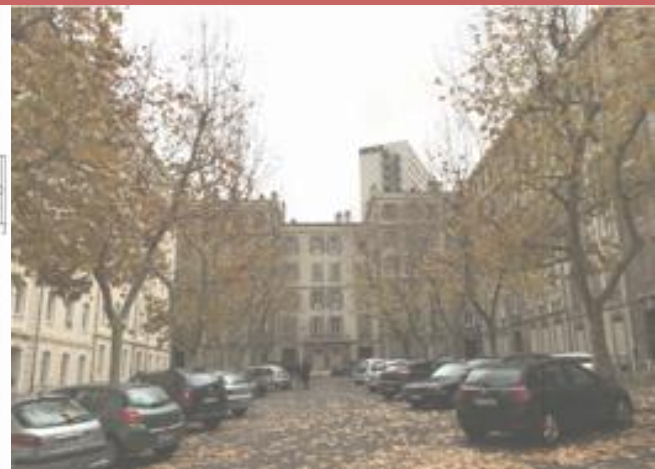
MONTANT

NC, en cours

SURFACE

NC, en cours





LE PROJET

Il s'agit d'un projet réaménagement de 63 appartements de type 3, 4 et 5 et des locaux de vies communs dans la résidence.
Les travaux seront réalisés en site occupé.



MISSIONS

Mission d'Assistance au Maître d'Ouvrage dans le cadre du projet de réhabilitation des bâtiment G et K sur le site des Douanes à Marseille.
Profils Consultants a accompagné le CROUS sur l'ensemble des phases de programmation, de choix des équipes de Maitrise d'Œuvre dans le cadre d'un concours et sur les validations des Phases APS et APD en conception.



MAITRE D'OUVRAGE

Crous Aix Marseille Avignon (84)
Contact : Directeur des Services Techniques, Philippe CARRATERO

PLANNING

Livraison : 2021

MONTANT

Montant d'opération : 6 M€ HT

SURFACES

Surface : 7 000 m²





Reconversion du site Debourg à Lyon (69)

AMO programmation, passation MGP, suivi conception / réalisation / maintenance



Perspectives et ambiance : Atelier VERA & Associés Architectes / Atelier WOA



LE PROJET

Dans la continuité de l'étude urbaine et préprogramme fonctionnel réalisés en amont, l'objet du marché est la reconstruction du site Debourg, comprenant la construction de 392 logements étudiants, compr une configuration de « colocation », de locaux de vie étudiante et d'un gymnase type C à destination des élèves de l'Ecole Normale Supérieure (ENS), à Lyon 7^{ème}. Le projet prend également en compte la dimension du patrimoine architectural lié à la proximité de la halle Tony Garnier. L'ENS est situé en retrait de la résidence, séparée par un parc arboré.

Co-traitant : INDDIGO



MISSIONS

Mission d'Assistance à Maitrise d'Ouvrage :

- Programmation
- Assistance à la passation du Marché Global de Performance (MGP) ;
- Assistance lors des études de conception, APD et PRO ;
- Assistance lors de la réalisation
- Assistance à l'évaluation des performances du titulaire du MGP pendant la phase d'exploitation /Maintenance (5 ans).



MAITRE D'OUVRAGE

CROUS DE LYON

Contact : Guillaume Salins, responsable d'opération

MGP

PLANNING

Lancement en 2022

MGP signé en décembre 2024

Travaux : Juin 2025 à septembre 2027

MONTANT

Montant : 23,6 M€ dont 20,9 M€ dédié à la résidence étudiante

SURFACE

Surface : 11 500 m² dont 9 100 m² dédiée à la résidence étudiante



LE PROJET

La société STARINVEST via son promoteur QUINTESSANCE PROMOTION, réalise la construction d'une résidence tourisme de 30 logements comprenant piscines et bassins en toiture, zone de restauration et Bar avec un accès sur plage.

Le projet est situé à FRIAR'S BAY sur l'île de St MARTIN (971)

Co-traitant : OREADE



MISSIONS

- Suivi de conception
- Suivi d'exécution
- Livraison



MAITRE D'OUVRAGE

STARINVEST

Contact : Olivier JOANNON, directeur Patrimoine

PLANNING

2025/2027

MONTANT

Montant : 15 M€ TTC

SURFACE

Surfaces : 1550 m²



LE PROJET

Afin de répondre aux besoins du territoire d'amélioration de la qualité résidentielle sur la commune de St André de la Roche (06), ADOMA s'est engagé dans la démolition-reconstruction de sa Résidence « Eucalyptus » :

- Démolition de la résidence existante de 187 logements
- L'installation de logements modulaires permettant de loger les résidents sur site pendant les travaux
- La construction d'une résidence neuve de 174 logements

En raison de la complexité des travaux liés au caractère partiellement occupé de l'immeuble, les travaux seront réalisés dans le cadre d'un marché de conception-réalisation.

Co-traitants : ALPHAI&CO / NEW ENERGIE CARBONE



MISSIONS

- Programmation
- Montage d'opération
- Conduite d'opération



MAITRE D'OUVRAGE

ADOMA

Contact : Directeur d'Etablissement Adjoint, M. Frédéric GOBE

PLANNING

2022 / 2028

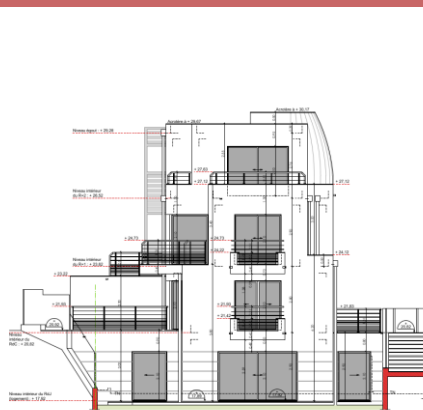
MONTANT

En cours

SURFACE

Surface foncière : 10 931 m²

CR



LE PROJET

Construction neuve de 3 logements d'exception profitant d'une vue unique avec prestations haut de gamme (Monte voiture, piscine / spa).



MISSIONS

Mission d'Assistance à Maitrise d'Ouvrage conception et exécution d'un programme neuf d'habitation
Constitution et Pilotage des équipes de MOE
Montage en VEFA



MAITRE D'OUVRAGE

SAS Le Phare
Contact : Représentant de la SAS, Alex TAMBUSCIO

PLANNING

Actuellement en cours d'exécution
Durée des travaux : 12 mois
Livraison : 3^{ème} trimestre 2022

MONTANT

Montant des travaux : 2,2 M€ HT

SURFACE

Construction neuve : 420 m² SDP



Siège social – Aix en Provence

Complexe Z5 – Pôle d'Activités Les Milles
205 av. du 12 juillet 1998
13290 Aix en Provence-

Bureau Lyon

132 rue Bossuet, Centre Regus
69006 Lyon

Bureau Nice

FLEX-O, 470 promenade des Anglais
06200 Nice

Bureau Montpellier

Bureaux & Co., 21 rue Marcel Carne
34970 Lattes

Bureau Toulon

170 rue Paul Cézanne
83220 Le Pradet