



ASSISTANT
MAITRISE
OUVRAGE
PUBLIC & PRIVÉ

www.profil-consultants.fr



Références

2024

NOTRE EQUIPE



Cédric Minelli

Président



Patrice Brancato

Directeur Général



Jonathan Leroy

Directeur Stratégie
Développement



Carole Mallet

Assistante Direction,
Développement,
Communication



Gilles Bardonnet

Directeur Agence Industrie
Directeur de projet



Mickaël Chaparra

Directeur Agence
Provence Occitanie
Directeur de projet



Anaïs Joubert

Directrice de projet

NOTRE EQUIPE



Julien Chazelas

Directeur Agence
Auvergne Rhône Alpes
Directeur de projet



Florian Blanchard

Chef de projet



Rémi Charrin

Directeur Agence Corse
Directeur Agence ATMO/MOE
Directeur de projet



Romane Durand

Cheffe de projet



Coralie Montois

Cheffe de projet



Serge Yazmaciyan

Directeur de projet



Camille Abadie

Directrice de projet



Sophie Desnoes

Directrice de projet



Alexis Monnet

Directeur Agence Var
Directeur de projet



Anna Sananes

Cheffe de projet

CARTOGRAPHIE DES COMPETENCES



Cédric Minelli
Projets complexes
Ingénierie hospitalière
Expertise immobilière
Maintenance & exploitation

Patrice Brancato
Ingénierie Fluides Energie
Maintenance & exploitation

Camille ABADIE
Management de projet
Montage immobilier

Florian Blanchard
Management de projet
Stratégie mobilité
Conception / Réalisation
Suivi d'exécution

Sophie Desnoes
Programmation
Conduite d'opérations
Architecture

Romane Durand
Management de projet
Stratégie et concertation

Serge Yazmaciyan
Management de projet
Expert juridique, Avocat
Droit de la construction
Immobilier et assurances

Jonathan Leroy
Architecture
Programmation urbaine
Contrats globaux
Innovation Tiers Lieux
Stratégie et développement

Carole Mallet
Montage dossiers AO
Gestion administrative
Suivi financier
Communication

Julien Chazelas
Management de projet
Offres globales
Stratégie MO
Spécialiste bas carbone

Michael Chaparra
Spécialiste organisation
Concertation
Management de projet

Anais Joubert
Management de projet
Contrats globaux et performanciels
Expertise établissements scolaires et hôtellerie

Gilles Bardonnnet
AMO et MOE Industrie
Expertise process, flux et
logistique, système d'information
Spécialiste Amiante

Anna Sananes
Programmation architecturale & urbaine
Urbanisme opérationnel

Rémi Charrin
Conception /réalisation
Suivi d'exécution
Economie de la construction
Pilotage couts et délais

Coralie Montois
Conception /réalisation
Suivi d'exécution
Economie de la construction
Pilotage couts et délais

Alexis Monnet
Conception / Réalisation
Suivi d'exécution,
Pilotage couts et délais
Bâtiment durable Méditerranéen

NOTRE MISSION SUR LES TERRITOIRES

Accompagner, Partager, Humaniser les projets est notre motivation...

Nos histoires et nos expériences nous laissent croire que **la confiance** est au cœur des relations qui créeront les projets de demain...

Notre volonté est de s'appuyer sur **le socle pragmatique de nos savoirs et expertises internes** et intégrer les **innovateurs de la société** dans différents domaines....

Que ce soit dans **les hautes technologies** ou **des approches centrées sur l'humain**, nous veillons à nourrir le projet de toutes les contributions nécessaires à sa belle réalisation dans **un monde responsable**.



NOTRE VISION AMO



NOS SECTEURS D'INTERVENTIONS



NOS QUALIFICATIONS

PROFILS Consultants a les qualifications suivantes :

- 0103 : AMO en Technique
- 0104 : AMO en Exploitation maintenance
- 0109 : Conduite d'opération
- 0201 : Programmation générale
- 0202 : Programmation technique et détaillé
- 2201 : Evaluation des coûts en phase amont et de programmation
- Qualification Amiante – Formation Préalable à l'Encadrement Technique sous-section 3



PROFILS Consultants est membre :

- CINOV - Catégorie Conseil en Management
- CINOV SYPPA - Syndicat des programmistes en architecture et urbanisme
- Association Ville & Aménagement Durable
- Envirobat BDM
- Mouvement International des Entrepreneurs Humanistes



(R)éveillons nos pratiques

NOTRE ENGAGEMENT RSE



*Nous avons la volonté d'être
acteurs de la transformation des
pratiques sociétales et
environnementales.*








*Notre équipe s'engage dans une
démarche vertueuse, suivie et
partagée.*

Patrice & Cédric

NOTRE ENGAGEMENT RSE

Bilan carbone réalisé par un contrôle externe




 Usages numériques	94 kgCO ₂ e	
 Opérations	21 tCO ₂ e	
 Achats & Support	6.3 tCO ₂ e	
 Bureaux	12 tCO ₂ e	
 Déplacements	62 tCO ₂ e	

Période du 01/01/2022 au 31/12/2022




Equivalents clefs

L'activité de Profils consultants a généré l'émission de 101 tCO₂e sur la période du bilan, cela représente :

 **66 % de moins** que la moyenne des entreprises de votre secteur (246.4 tCO₂e / an)

 **6.0 tCO₂e** par salarié

 **4.5 tCO₂e** pour 100k€ de chiffre d'affaires

 Soit l'empreinte carbone de **9 Français** à l'année

NOS AXES D'ENGAGEMENTS



NOS 5 ENJEUX

Agir dans nos régions & développer nos implantations

Stratégie 2024 / 2025 / 2026

Transition écologique et énergétique

Sobriété carbone et économie des ressources naturelles.
Utilisation des énergies renouvelables.
Agir en faveur du climat, de la planète et de sa biodiversité.

Aménagement des territoires « Bien vivre & vivre ensemble »

Thématiques d'intérêt général : EDUCATION - CULTURE -
SPORT SANTE - BIEN ETRE - ALIMENTATION
Accompagner la mutation des modes de vies et la sobriété
urbaine. Être acteur de la réhabilitation agile et de la
reconversion des friches

Performance des projets immobiliers

Veiller aux exigences réglementaires, à la définition de
l'usage et aux défis du développement durable.
Neuf et rénovation.

Décarbonation et réduction de la pollution de l'industrie et du bâtiment

Impact sur l'environnement : diminution des
consommations d'énergie, valorisation des rejets et des
déchets, réduction des émissions de gaz à effet de serre,
économie circulaire, baisse des nuisances, ...

Projets intégrant les dimensions de santé et d'inclusivité

Projets portés par des associations médico-sociales, des
clients privés, des bailleurs, des acteurs spécialisés.



EQUIPEMENTS &
AMENAGEMENTS
PUBLICS

Allier la sobriété
& la performance
durable

NOS DOMAINES

Aménagements et équipements publics

Allier sobriété & performance durable
Œuvrer pour l'aménagement des territoires
« Bien vivre et vivre ensemble »
Agir pour la transition écologique & énergétique



SANTE &
MEDICO-SOCIAL

Humaniser les
fonctionnalités
de « Demain »

Santé & médico-social

Humaniser les fonctionnalités de demain
Intégrer les dimensions d'inclusivité



PROCESS &
BATIMENTS
INDUSTRIELS

Optimiser le bâti & le process
Transformer les friches
Déconstruire & désamianter

Process & bâtiments industriels

Transformer les friches
Désamianter, déconstruire et optimiser les bâtis et les process



TERTIAIRE &
HABITAT

Accompagner l'habitat
Développer l'immobilier
& les espaces de travail

Tertiaire & Habitat

Accompagner l'habitat résilient
Améliorer la performance des projets immobiliers



EQUIPEMENTS & AMENAGEMENTS PUBLICS

Allier la sobriété & la performance durable

SANTE & MEDICO-SOCIAL

Humaniser les fonctionnalités de « Demain »



PROCESS & BATIMENTS INDUSTRIELS

Optimiser le bâti & le process
Transformer les friches
Déconstruire & désamianter

TERTIAIRE & HABITAT

Accompagner l'habitat
Développer l'immobilier & les espaces de travail

LIEN VERS LES PAGES

- Culturel & tiers lieux
- Equipements fonctionnels
- Siège public
- Education
- Sportif Public
- S. Directeur & Prog urbaine
- Santé
- Médico Social & Associatif
- Industrie
- Tertiaire
- Habitat



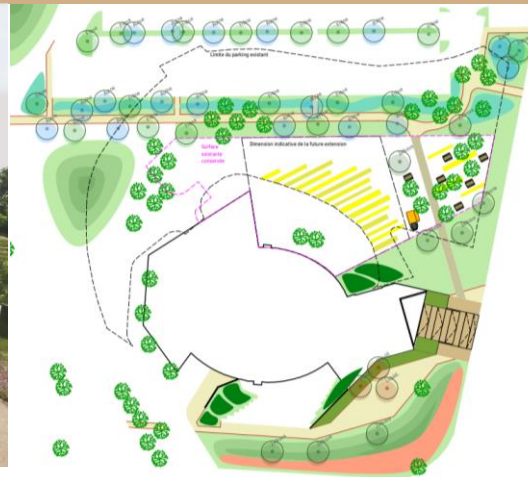
Domaine culturel & tiers lieux



EQUIPEMENTS &
AMENAGEMENTS
PUBLICS

Allier la sobriété
& la performance
durable





LE PROJET

Réhabilitation de la salle Pierre Tristani à Miramas et réaménagement / requalification des espaces extérieurs, y compris l'espace de stationnement.
La salle Pierre Tristani date des années 1970.



MISSIONS

Mission d'Assistance au Maître d'Ouvrage dans le cadre du projet de réhabilitation de la salle polyvalente.
Profils Consultants accompagne la ville de Miramas depuis le préprogramme jusqu'au suivi de l'exécution.



MAITRE D'OUVRAGE

Ville de Miramas (13) - Tél : 04 90 50 11 05
Contact : Directeur des Services Techniques, Angel COLOMINA

PLANNING

Etude et DET : 2022 / 2023

MONTANT

Montant des travaux : 4 M€

SURFACE

Bâtiment : 4 500 m²
Plancher : 2 200 m²





Création d'un nouvel espace culturel à Sainte-Maxime (83) AMO état des lieux, faisabilité et programmation



LE PROJET

En 2016, la commune de Sainte-Maxime a mené un grand projet de requalification de la place Louis Blanc. L'objectif en requalifiant l'ancienne poste est de créer un nouvel espace dédié à l'évènementiel et à la culture en l'insérant dans son environnement.

Le site devra être repensé dans sa globalité afin de le mettre aux normes et créer une salle communale classée ERP de 2^{ème} catégorie avec des contraintes de site fortes (division en volume du site, servitudes de passage, voirie).



MISSIONS

Mission d'Assistance à Maitrise d'Ouvrage pour la restructuration du site de l'ancienne Poste pour l'aménagement intérieur et extérieur du site.

Etat des lieux, recensement des besoins, élaboration de scénarios, programmation, assistance à la mise en concurrence.



MAITRE D'OUVRAGE

Ville de Sainte-Maxime (83) – Tél : 04 94 79 42 42
Contact : Directeur du projet, Stéphane GUGGINO

PLANNING

2021 / 2023

MONTANT

Montant des travaux : 4 M€ HT

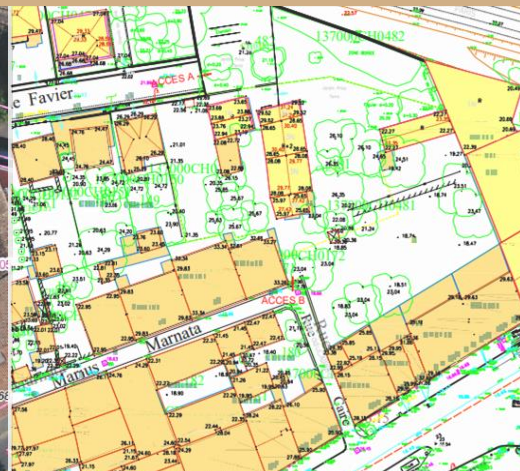
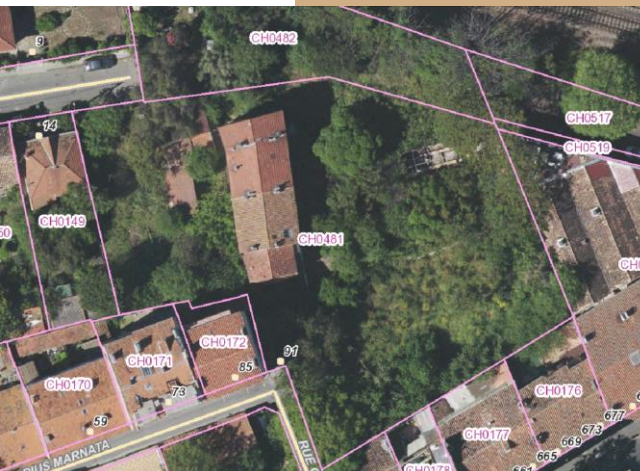
SURFACE

SDP réhabilité : 1 250 m²
Surface Parcelle : 1 376 m²
Extension : 300 m² SU





Création d'une médiathèque et d'un jardin - propriété MARNATA à Toulon (83) AMO programmation, choix MOE et économie circulaire



LE PROJET

La Ville de Toulon engage l'aménagement de la propriété « Marnata » afin d'y créer un jardin et une médiathèque en remplacement de celle existante à la Roseraie, quartier Saint-Jean du Var (Toulon Est).

La Ville souhaite réaliser un projet d'une grande qualité architecturale et paysagère, avec une forte présence de la végétation, valorisant le quartier.

Cotraitants : LADANUM / PEYAVIN / RAEDIFICARE



MISSIONS

Mission d'Assistance au Maître d'Ouvrage études de faisabilité, programmation, choix MOE et économie circulaire



MAITRE D'OUVRAGE

Ville de TOULON (83) – Tél : 04 94 36 30 00

PLANNING

2022 / 2024

MONTANT

Montant : à définir

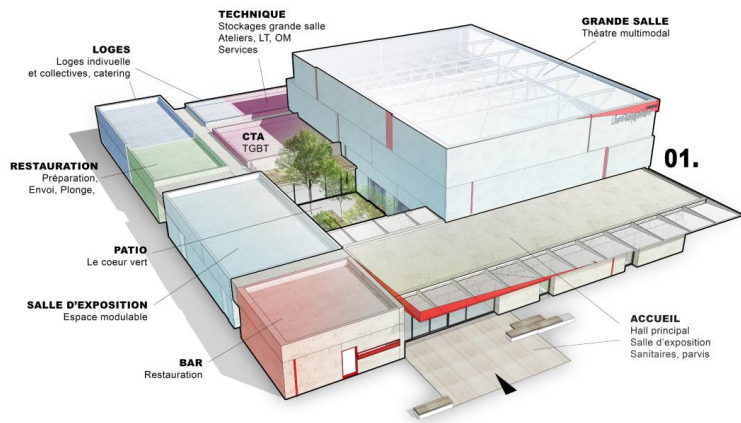
SURFACE

Surface : 700 m²





Création d'une salle multimodale à Pignan (34) AMO programmation



LE PROJET

Le projet consiste en la création d'une salle multimodale neuve au cœur d'une ZAC de ville, pouvant accueillir :

- Des spectacles vivants de type théâtre 350 à 450 places
- Des spectacles de type cinéma
- Des conférences / séminaires
- Des repas 400 à 500 places

Le stationnement sera dimensionné en prenant en compte le foisonnement des équipements voisins.

La scénographie et l'acoustique seront prises en compte dans la réalisation de ce projet.

Cotraitant : SCENOCONSEIL

Architecte : A+ Architecture



MISSIONS

Mission d'Assistance à Maîtrise d'Ouvrage préprogramme, Etude de scénarios/faisabilité, programme technique et détaillé et choix MOE.



MAITRE D'OUVRAGE

Ville de Pignan (34) – Tél : 04 67 47 70 11

Contact : Directeur des Services Techniques, Christopher CASSAR

PLANNING

2022 / 2023

MONTANT

Montant prévisionnel : 4,5M€ HT

SURFACE

Parcelle : 6 000 m²



Déplacement de la médiathèque, création d'une nouvelle matériauthèque et de locaux pour l'Ecole Supérieure d'Art et de Design de Saint-Etienne (42) AMO programmation architecturale et technique détaillée



LE PROJET

Le projet Cité du Design 2025 permet la reconversion urbaine du site de l'ancienne Manufacture nationale d'Armes de Saint-Etienne, classée aux Monuments Historiques, par l'accueil de nouvelles fonctions et une réorganisation du site. À ce titre, la relocalisation de la médiathèque et la création d'une nouvelle matériauthèque s'effectueront dans un ancien bâtiment de la grande usine, la création des locaux pour l'ESADSE (récupérathèque, ateliers, foyer étudiant en co-conception) se situera dans un bâtiment de liaison. L'aménagement de la cour intérieure et la création de studios de musique pour le conservatoire de musique viennent compléter le projet.

Cotraitant : LAETHIK DESIGN



MISSIONS

Mission d'Assistance à Maîtrise d'Ouvrage :

- Etudes préalables : exigences, études du site existant, recueil des besoins et des contraintes ;
- Rédaction du pré-programme avec élaboration de scénarios d'aménagement ;
- Elaboration et rédaction du programme général de l'opération.



MAITRE D'OUVRAGE

Saint-Etienne Métropole (42)

Contact : Conducteur d'opérations, Jérôme PONCET

PLANNING

Démarrage : Mai 2022

Durée : 5 mois

MONTANT

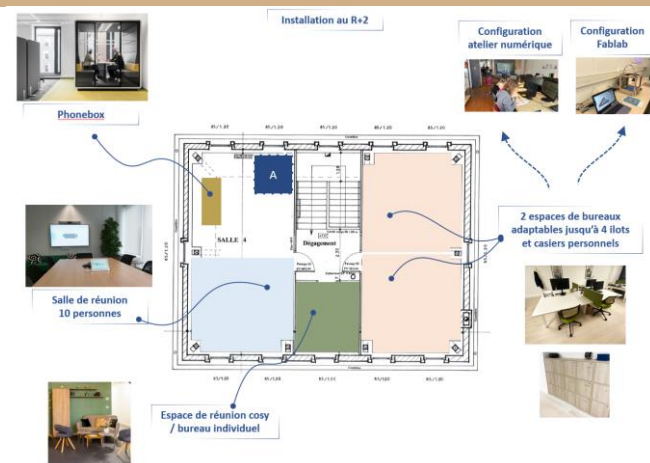
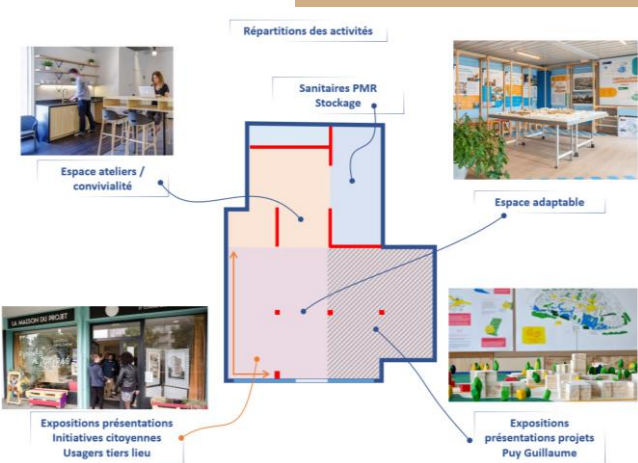
En cours

SURFACE

Surface de plancher : 1 500 m²

Aménagements extérieurs : 1 000 m²





LE PROJET

La mission de préfiguration d'un tiers-lieu à PUY-GUILLAUME a pour objectif d'étudier la faisabilité d'implanter un espace partagé avec un ancrage local fort dans la Maison des Projets et dans la Maison Roche :

- Développer un nouvel outil en soutien à l'entrepreneuriat ;
- Favoriser l'attractivité territoriale par l'accueil d'activités tertiaires et la consolidation des services publics en cœur de ville ;
- Renforcer l'action sociale et favoriser l'innovation ;

Mandataire : RELAIS D'ENTREPRISES



MISSIONS

Mission d'Assistance à Maîtrise d'Ouvrage :

- Etat des lieux et définition du concept ;
- Elaboration du préprogramme ;
- Mise en œuvre opérationnelle et modèle économique.



MAITRE D'OUVRAGE

Commune de Puy-Guillaume (63) – Tél : 04 73 94 70 49
Contact : Directeur Général des Services, Grégory VILLAFRANCA

PLANNING

Démarrage : Mai 2022
Durée : 6 mois

MONTANT

Montant : 200 K€ TTC

SURFACE

Surface : 180 m²





LE PROJET

Afin de s'adapter aux mutations qui touchent les pratiques courantes au sein du Muséum d'histoire naturelle de Toulon, le département du Var souhaite déployer un plan d'investissement ambitieux visant à livrer à l'horizon 2027, une nouvelle image de l'établissement culturel, au profit du territoire varois et régional. Ce projet d'extension et de rénovation du Muséum permettra de disposer d'une offre culturelle moderne et accessible à tous les publics.



MISSIONS

Mission d'Assistance à Maitrise d'Ouvrage :

- Etablir les besoins et le programme technique détaillé ;
- Assistance au choix des concepteurs et analyse des rendus en négociation ;
- Analyse de la conformité du projet en phase conception-stade PRO-DCE au regard du programme.



MAITRE D'OUVRAGE

Conseil Départemental du Var (83)
Contact : Chef de projet, Rémi SEBAOUN

PLANNING

Programmation : T1 et T2 2023
Consultation MOE : T3 et T4 2023
Livraison prévue : Fin 2025

MONTANT

Montant : 1,3 M€ HT

SURFACE

Réhabilitation : 600 m²
Construction neuve : 200 m²





Site Industriel, pôle culturel, tiers lieu et lieu de Mémoire à Montazels (11) AMO préprogramme, faisabilité, étude de scénarios , PTD et choix MOE



LE PROJET

Au cœur de la Vallée de l'Aude, le site historique de la Chapellerie Montcapel à Montazels a pour ambition de se réindustrialiser afin de valoriser son savoir-faire artisanal de plus de 100 ans et de créer un tiers lieu avec un pôle culturel à vocation communautaire. Le projet intégrera également un lieu de mémoire sur la Retirada. Le site ayant été un camp d'internement de 900 femmes et enfants réfugiés de la dictature Franquiste entre 1939 et 1940.



MISSIONS

Mission d'Assistance à Maitrise d'Ouvrage dans le cadre de l'audit, de la préprogrammation, de l'élaboration de scénarios, d'un programme technique détaillé et du choix du MOE ainsi que la mise en place d'outils de concertation.



MAITRE D'OUVRAGE

Mairie de Montazels (11) – Tél : 04 68 74 03 67
Contact : Maire de Montazels, Christophe CUXAC

PLANNING

2021 / 2024

MONTANT

Montant des travaux : 9 M€ HT

SURFACE

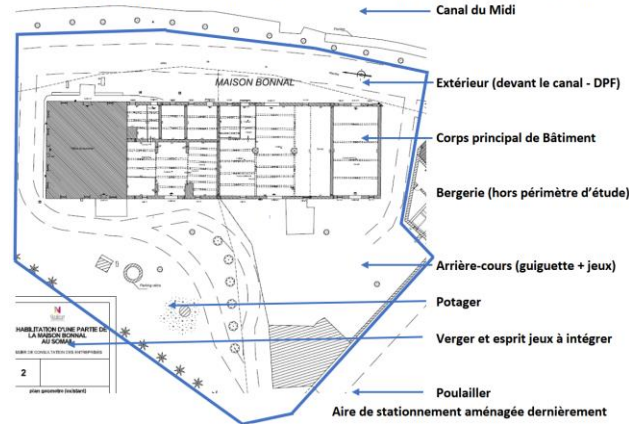
Surface : 4 500 m²



B- Vue de la façade depuis le canal du Midi



2. Le périmètre d'étude est le tracé en bleu complété de l'espace verger. A l'exception de la Bergerie, l'ensemble des bâtiments et espaces extérieurs sont intégrées à l'étude de programmation.



LE PROJET

Réhabilitation de la maison Bonnal afin de faire du hameau du Somail un pôle touristique majeur le long du canal du midi. Le projet s'articulera autour :

- D'un espace central de vie animé par l'office du tourisme : salon de thé, espace de lecture, boutiques ;
- D'une maison du faire : 3 ateliers (culinaire, artistique, sciences et techniques) et 6 artisans ;
- D'un espace zen : spa, yoga, massage, relaxation ;
- D'un espace scéno : expérience immersive, escape game ;
- D'un volet artistique : expositions, œuvre ;
- D'une série de services ciblés : logements, sanitaires ;



MISSIONS

Mission d'Assistance à Maitrise d'Ouvrage :

- Phase 1 : Faisabilité et pré-programme
- Phase 2 : Programme Technique Détaillé



MAITRE D'OUVRAGE

Office de tourisme Côte du Midi (11) – Tél : 04 85 51 02 25
Contact : Responsable Pôle Ingénierie, Développement – Mickaël CHABANOL

PLANNING

Phase 1 & 2 : Fin 2023
Consultation MOE : 1^{er} semestre 2024

MONTANT

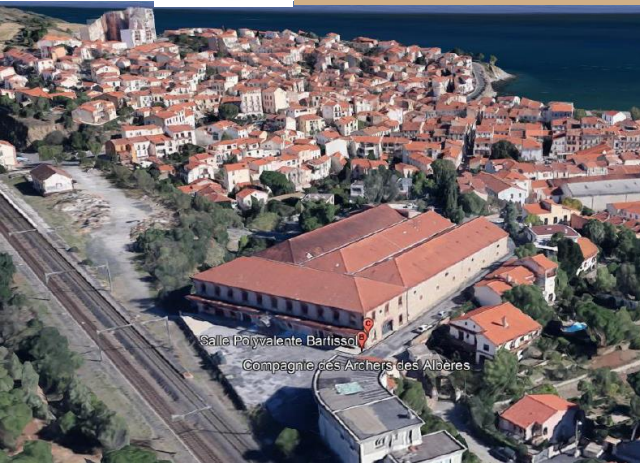
Montant travaux estimatif : 4,5 M€ HT

SURFACE

Environ 1 500 m² à ce stade



Réhabilitation des caves BARTISSOL à Banyuls sur Mer (66) AMO programmation, conception et construction



LE PROJET

La communauté de Communes Albères côte Vermeille Illibérès et la Commune de Banyuls sur Mer ont souhaité réhabiliter les anciennes caves Bartissol situées à Banyuls sur Mer.

Le projet consiste à réaliser une opération globale alliant les besoins communaux et intercommunaux, exemplaire en termes de gestion et d'économies d'énergies. Le site viendra se positionner comme un pôle majeur du développement économique et culturel du territoire. Il devra apporter une qualité des services optimales aux utilisateurs et visiteurs, en s'engageant dans une démarche de qualité environnementale.

Co traitants : Scenoconseil / Impulse / Adéquation



MISSIONS

Mission d'Assistance à Maitrise d'Ouvrage :

- Faisabilité et programmation ;
- Sélection de la maitrise d'œuvre ;
- Conception du projet ;
- Passation des contrats de travaux ;
- Suivi de chantier.



MAITRE D'OUVRAGE

Communauté de Communes Albères Côte Vermeille Illibérès (66) – Tél : 04 68 81 83 30
Contact : Régis PRUJA

PLANNING

Etudes : juin 2023 à janvier 2025
Travaux : janvier 2025 à juin 2026

MONTANT

Travaux : 7 500 000 € HT

SURFACE

Surface : 5 500 m²





LE PROJET

La Municipalité a pour projet de restaurer et transformer la destination d'un bâtiment patrimonial, ancienne chapelle du XIXème siècle, attenant à un parc arboré, en cœur de ville. Il s'agit de réinvestir ce lieu à l'état de friche pour lui redonner vie.

Cet équipement aura vocation à haut-lieu d'animation de la vie culturelle, sociale, festive et associative à l'échelle de plusieurs communes du nord du Bassin de Thau.

Il intégrera différents espaces modulables : espace de lecture, espace d'exposition, salles d'activités, ainsi qu'un pôle de services à la population (conseil, orientation, ...) coordonné par le Centre Communal d'Action Sociale.

Cotraitants : SCENOCONSEIL / AXESS DÉVELOPPEMENT

Architecte TLA



MISSIONS

Mission d'Assistance à Maîtrise d'Ouvrage Etude d'opportunité, de faisabilité, de programmation et choix MOE



MAITRE D'OUVRAGE

Ville de Poussan (34) – Tél : 04 67 78 20 03

Contact : Directeur des Services Techniques, Guillaume DELACHAUX

PLANNING

2022 / 2024

MONTANT

Coût travaux : 2 700 K€ HT

SURFACE

Surface parcelle : 4 931 m²
Surface au sol : 600 m²





LE PROJET

La ville de Montrouge souhaite réorganiser (extension et rénovation) l'espace Colucci, lieu d'animation social et culturelle. L'espace est composé d'un espace socio culturel et d'un cinéma. Cet espace emblématique sera réorganisé afin de recréer du lien dans la ville. Il devra permettre de favoriser les activités familiales et multigénérationnelles, afin d'éviter l'isolement des populations en leur apportant une offre de service globale

Mandataire : PEYTAVIN ET CLAVEAU DE LIMA ARCHITECTE



MISSIONS

Mission complète de maîtrise d'œuvre depuis la programmation et conception jusqu'à la réalisation des travaux.
Mission Programmation interne



MAITRE D'OUVRAGE

Ville de Montrouge (92) – Tél : 01 46 12 76 76
Contact : Directeur des Services Technique, Monsieur NIAY

PLANNING

2022 / 2024

MONTANT

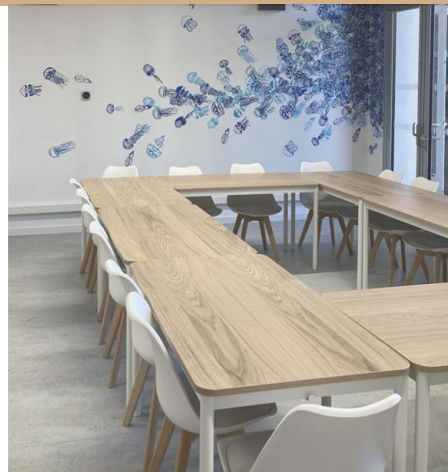
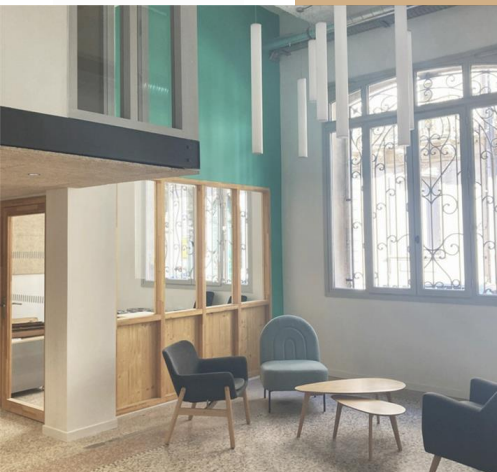
Montant prévisionnel travaux : 4 M€ HT

SURFACE

Surface SDP : 3 000 m²



Création d'un tiers lieu FAB LAB Co Working La Palanquée à Sète (34) AMO programmation et choix MOE



Photos : Architecte FLORA FAVREAU



LE PROJET

Rénovation et aménagement des locaux situés en plein centre-ville de Sète pour l'installation de La Palanquée, le tiers-lieu du Bassin de Thau avec :

- Un grand café cantine modulable en un espace événementiel,
- un fablab (laboratoire de fabrication numérique),
- un espace de coworking,
- des salles de réunions et d'ateliers
- un pôle entrepreneurial.



MISSIONS

Mission d'Assistance au Maître d'Ouvrage dans le cadre du projet de réhabilitation du tiers lieu : conduite d'opération, pilotage des assurances et suivi en phase exécution.



MAITRE D'OUVRAGE

SCIC La Palanquée (34) – Tél : 04 69 96 60 40
Contact : Pilote du Projet, Philippe LORINQUER
<https://www.lapalanquee.org/>

PLANNING

Livraison : Juin 2022

MONTANT

Montant des travaux : 1,4 M€

SURFACE

Bâtiment : 800 m²
2 Etages de 400 m²





LE PROJET

La ville d'Arles souhaite mettre à jour son processus de demande de subvention des associations et le numériser via un portail en ligne.

La mission consiste à vérifier le contexte juridique et les documents associés, à mettre en place des critères de jugement, à mettre à jour les conventions d'objectifs et à établir un plan de suivi et de contrôle des subventions. Cette étude servira de base à la mise en place d'un portail en ligne à destination des 400 associations.



MISSIONS

Etude et amélioration du processus de demande de subventions des associations, en préparation d'un futur système de téléservice via un portail informatique.
Conseil en la mise en place de critères de jugement et d'un système de contrôle.



MAITRE D'OUVRAGE

Ville d'Arles (30) - Tél : 04 90 49 36 36
Contact : Services des finances, Carole BERTET

PLANNING

Livraison : 2021





LE PROJET

Dans le cadre d'un complexe culturel sur le domaine de Bayssan à Béziers, réalisation d'un dôme de cinéma immersif d'une surface de 700 m² environ comprenant :

- un hall d'accueil avec guichet et bureau associé, une salle disposée en gradins d'une capacité de 200 places assises, un dôme de projection de 200 m² de diamètre, une galerie circumférentielle, des sanitaires, des locaux techniques et de stockage ainsi que des espaces extérieurs.
Caractéristiques : 3D, 8K.



MISSIONS

Mission d'Assistance au Maître d'Ouvrage avec réalisation d'un programme, choix d'un groupement de concepteur réalisateur, suivi des études et du chantier.



MAITRE D'OUVRAGE

Département de l'Hérault (34)
Contact : Jocelyn COLOU

MGP

PLANNING

Programmation 2021
Choix CR : 2022

MONTANT

Montant : 7 M€ HT

SURFACE

Bâtiment : 900 m² SDP



LE PROJET

La caserne Casabianca est un bâtiment situé dans la citadelle de Bastia sur une parcelle de 268 m² dont la construction date du XV^{ème} siècle. Elle s'élève en R+2 et comprend également un sous-sol.

Aujourd'hui désaffectée, son état global est moyennement dégradé et les réseaux fluides vétustes.

Le bâtiment est pressenti comme lieu d'implantation du Conservatoire National des Arts et Métiers (CNAM) afin d'y concevoir de façon globale un pôle de formation sous forme de tiers lieu permettant de centraliser les questions d'emploi-formation et d'insertion sociale et professionnelle.



MISSIONS

Mission d'Assistance à Maîtrise d'Ouvrage programmation :

- Propositions de scénarii d'aménagement ;
- Approfondissement du scénario retenu : programme technique et fonctionnel ;
- Aide à l'analyse des candidatures et offres dans la procédure de consultation du maître d'œuvre.



MAITRE D'OUVRAGE

Ville de Bastia (20) – Tél : 04 95 55 95 55

Contact : Chef de projet redynamisation cœur de Ville, Stéphane RIU

PLANNING

2022/2024

MONTANT

2,5M€HT

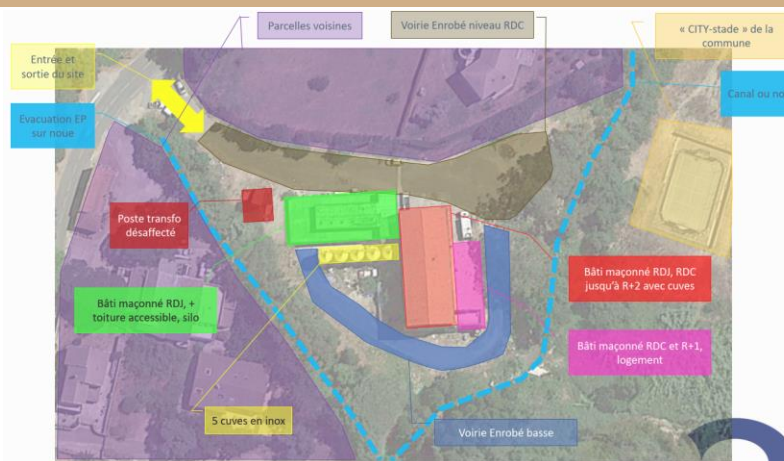
SURFACE

- Parcelle : 268 m²
- Sous-sol : 191 m²
- RDC : 191 m²
- R+1 : 219 m²
- R+2 : 200 m²





Cave coopérative - Patrimonio (Corse) Tiers Lieux Touristique AMO étude d'opportunité



LE PROJET

Mise en place d'une étude d'opportunité permettant d'analyser et imaginer les potentialités du site tout en permettant la participation de tous les acteurs du projet et leur implication (outils de concertation et co-construction).

Cotraitant : CEI, Conseil Evaluation Immobilière



MISSIONS

Mission d'Assistance à Maîtrise d'Ouvrage :

- Analyse du site, des potentialités et des besoins ;
- Elaboration de scénarii et aide à la décision ;
- Développement du scénario retenu avec modèle économique et planification opérationnelle.



MAITRE D'OUVRAGE

Ville de Patrimonio (20) – Tél : 04 95 37 08 49
Contact : Secrétaire général de la mairie, François SALOTTI

PLANNING

2023/2024

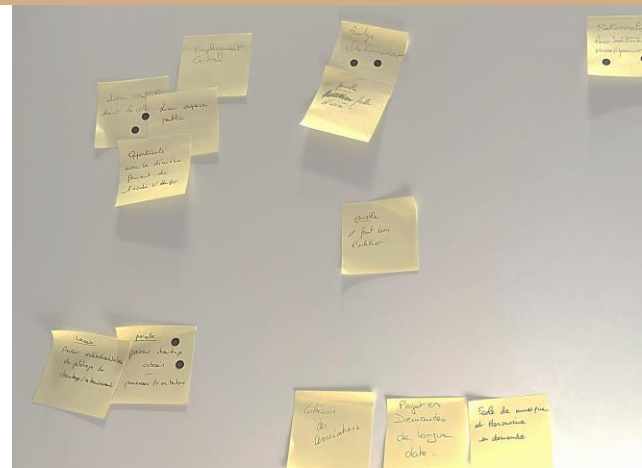
MONTANT

Non déterminé

SURFACE

Surface SDP : 2000 m²





LE PROJET

Le projet consiste à étudier la reconversion en pôle artistique de l'école Victor Hugo, à l'architecture reconnaissable des années 70, en vue d'accueillir des activités autour de la musique et des arts visuels. Le positionnement au cœur de ville de la parcelle suggère une réflexion sur l'accueil d'usages complémentaires afin de renforcer ce lieu de rencontres et de pratiques, en intégrant les problématiques de stationnement.

Les scénarii étudiés permettent de privilégier la réhabilitation ou la démolition d'un ou des deux bâtiments.



MISSIONS

Missions d'Assistance à Maîtrise d'Ouvrage :

- Diagnostic :
 - état des lieux des bâtiments existants à l'aide du logiciel ARCHIPAD,
 - ateliers pour recenser les besoins et les contraintes auprès des élus et des associations,
 - études de faisabilités technique, économique, spatiale, temporelle selon les objectifs et contraintes du MOA.
- Elaboration de scénarii et rédaction du pré-programme ;
- Programmation Technique Détaillée.



MAITRE D'OUVRAGE

CAP METROPOLE

Contact : Responsable de projets, Sandrine CHAUSSINAND

PLANNING

Objectif : exploitation du bâtiment fin 2025

MONTANT

Etudes et travaux : 2,5 M € HT

SURFACE

Bâtiment 1 : 1200 m² (R+2)
Bâtiment 2 : 650 m² (R+1)
Cour : 2 500 m²





LE PROJET

Opération de restructuration de l'ancienne cave coopérative des vignerons de Mèze en pôle culturel.
Le maître d'ouvrage souhaite que l'opération soit réalisée selon les principes du développement durable.
Le bâtiment respectera la référence de la réglementation RE 2020.

Co-traitants : IMPULSE - SCENOCONSEIL



MISSIONS

Missions d'Assistance à Maitrise d'Ouvrage :

- Réalisation des études d'opportunité et de faisabilité et d'en arrêter l'enveloppe financière avec la rédaction d'un préprogramme ;
- Rédaction d'un programme de consultation des concepteurs, comprenant notamment des exigences de qualité d'usage, de qualité environnementale et d'entretien-maintenance ;
- Assistance pour l'analyse des candidatures et offres des maîtres d'œuvre ;
- Assistance pour le suivi des études de conception en phase avant-projet.



MAITRE D'OUVRAGE

Sète AggloPôle Méditerranée – Tél : 04.99.04.71.40
Contact : Directeur bâtiments, M Nicolas MAURY

PLANNING

Durée mission : 22 mois
2023/2024

MONTANT

A définir

SURFACE

- Médiathèque : 1 000 m²
- Conservatoire : 600 m²
- Auditorium : 700 places
- Lieux de répétition type studio
- Espace de convivialité (bar, restaurant)
- Coworking



Domaine Equipements fonctionnels



EQUIPEMENTS &
AMENAGEMENTS
PUBLICS

Allier la sobriété
& la performance
durable





LE PROJET

Etude d'optimisation de l'organisation de la production alimentaire de la restauration scolaire de la ville de Montpellier :

- Etude comparative des solutions pour la réalisation qualitative des repas pour les groupes scolaires dans la projection de 25 000 repas par jour. Aide à la décision et mise en place d'un pré programme technique afin de créer une Cité de l'Alimentation.

Cotraitants : GSIR / Sylvaine BOUQUEREL / ECOCEATY



MISSIONS

Mission d'Assistance au Maître d'Ouvrage stratégique et technique.



MAITRE D'OUVRAGE

Ville de Montpellier (34) – Tél : 04 67 34 70 00
Contact : Luc LIGNON

PLANNING

2021
Durée : 5 mois

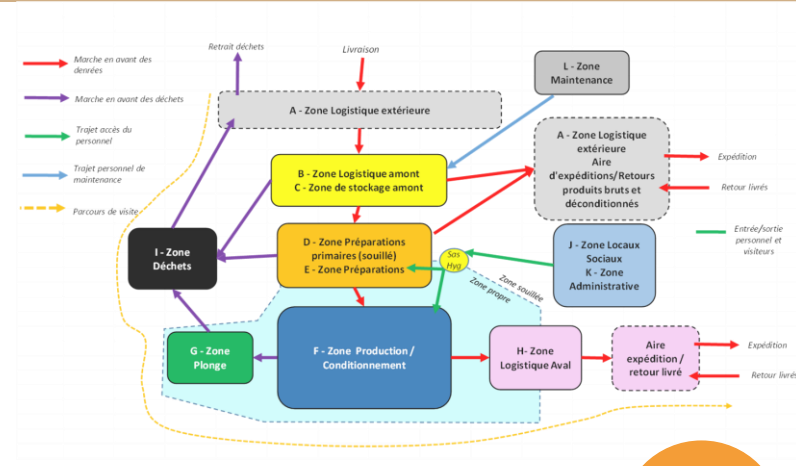
MONTANT

Montant des travaux : 22 M€ HT

SURFACE

25 000 repas / jour





LE PROJET

La ville de Montpellier lance le projet de la Cité de l'Alimentation. Ce projet d'UCP est accompagné de tiers lieux comme jardin et cuisine pédagogiques, parcours de visite, bus pédagogique. L'objectif est de remplacer l'UCP actuelle qui est vétuste et qui ne produit plus assez de repas journalier, à destination de l'ensemble des groupes scolaires de la Ville. Ce nouveau projet sera composé d'une base logistique de transformation primaire (BLTP) de 24 000 repas et d'une UCPA de 16 000 repas pour la ville de Montpellier.

Cotraitants : GSIR / ECOCEATY / H3C / MBA CITY / RAINBOW ERGONOMIE



MISSIONS

Mission d'Assistance à maîtrise d'Ouvrage programmation et assistance technique durant le Marché Global de Performance.



MAITRE D'OUVRAGE

Ville de Montpellier (34) – Tél : 04 67 34 70 00
 Contact : Direction Architecture et Immobilier, Service
 Conduite d'Opération, Mohamed BENSAKEL



PLANNING

- Programmation : 1^{er} semestre 2022
- Consultation MOE : mi 2022 - fin 2023
- Conception MOE : 2024
- Travaux : 2025 / 2026
- Suivi E/M : 2026 / 2028

MONTANT

Montant travaux : Environ 30 M€ HT

SURFACE

- Bâtiment : 6 200 m² SDP
- Parking et LT en sous-sol : 4 290 m²
- Extérieurs : 3 870 m²



Réhabilitation du bâtiment Musique et Construction d'un bâtiment neuf Quartier VIENOT à Aubagne (13) AMO programmation



LE PROJET

Le projet consiste à réhabiliter le bâtiment 0012/ Musique de la légion étrangère à Aubagne comprenant des locaux de répétition, des chambres de légionnaire ainsi que la construction d'un bâtiment neuf dit Emile. Le bâtiment neuf comprendra des salles de répétition d'orchestre, une salle de percussions, des salles d'instructions ainsi qu'une aire de répétition extérieure.

Cotraitant : LASA ACOUSTIQUE



MISSIONS

Mission d'Assistance à Maitrise d'Ouvrage programmation.



MAITRE D'OUVRAGE

Ministère des Armées - ESID (13)
Contact : Conductrice d'opération, Josiane PARAGE-BARDY

PLANNING

2021 / 2022

MONTANT

Montant des travaux : 4,3 M€ TTC

SURFACE

1000m²



Bâtiment des Etudes de l'école de l'armée de l'air à Salon de Provence (13) AMO pour les mises aux normes code du travail et incendie



LE PROJET

L'opération consiste en la mise aux normes du code du travail et Incendie du bâtiment des études (BDE) de l'Ecole de l'Air et du Commissariat, sur la Base Aérienne 701 à Salon en Provence.

Le bâtiment des Etudes est un ouvrage abritant 2 entités : le Commissariat et l'Ecole de l'Air.

Le bâtiment doit répondre aux normes du code du travail, mais aussi aux normes ERP. Il doit faire l'objet dans son ensemble d'une amélioration des conditions de sécurité incendie



MISSIONS

Accompagner le Ministère des Armées dans l'élaboration du schéma directeur et la programmation technique pour la mise aux normes incendie et code du travail du bâtiment des études situé sur Base 701 de Salon de Provence.



MAITRE D'OUVRAGE

Ministère des Armées - ESID (13)

Contact : Conductrice d'opération, Josiane PARAGE-BARDY

PLANNING

2020 / 2022

MONTANT

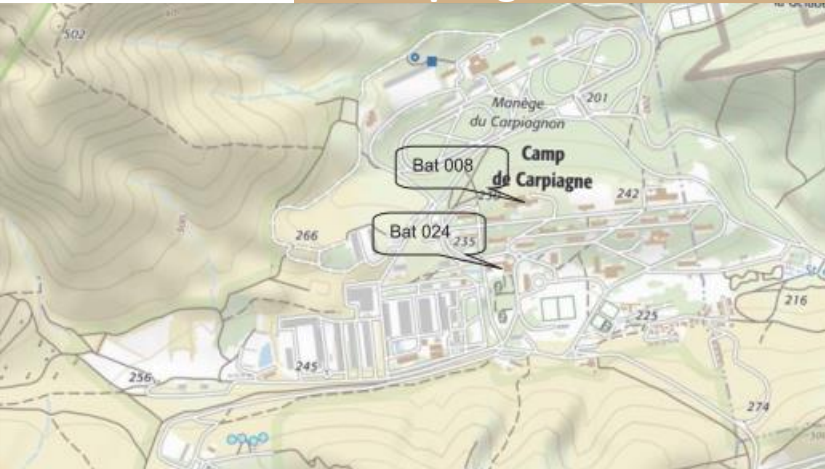
En cours de définition

SURFACES

Bâtiment : 16 000 m²



Construction d'un Ensemble Alimentation Loisir (EAL) Quartier MdL KECK, 1^{er} Régiment Etranger de Cavalerie à Carpiagne (13) AMO programmation, choix MOE et suivi des études



LE PROJET

Le projet consiste en la construction neuve d'un Ensemble Alimentation Loisir pour 1 200 personnes suite à un état des lieux et diagnostics poussés. Le projet comprend une étude d'optimisation de l'exploitation maintenance.

Cotraitant : GSIR LASA Acoustique



MISSIONS

Mission d'Assistance à Maitrise d'Ouvrage :

- Programmation ;
- choix MOE ;
- Suivi des études.



MAITRE D'OUVRAGE

Ministère des Armées - ESID (13)

Contact : Conductrice d'opération, Josiane PARAGE-BARDY

PLANNING

2021 / 2025

MONTANT

Montant des travaux : 11 M€ TTC

SURFACE

Surface : 3 200 m²





LE PROJET

Sur le site historique de l'école nationale vétérinaire de Lyon à Marcy l'Etoile, l'établissement VetAgro Sup porte un ambitieux projet de restructuration du site. Cette restructuration porte tant sur le cœur d'école dédié aux enseignements et à la recherche que sur le Centre Hospitalier Universitaire Vétérinaire (CHU-V).

Notre intervention porte sur l'opération anticipée de réhabilitation de l'aile 4 du bâtiment principal en vue de l'accueil de futurs élèves vétérinaires postbac (nouvelle voie d'admission). Cette aile accueillera des salles de TD et de TP ainsi qu'un espace simulation.



MISSIONS

Mission d'Assistance à Maitrise d'Ouvrage :

- Programmation technique détaillée ;
- Sélection de l'équipe de maîtrise d'œuvre ;
- Suivi des études.



MAITRE D'OUVRAGE

VetAgro Sup

Contact : Responsable Patrimoine, Logistique et Sécurité, Philippe BROCHUD

PLANNING

2021 / 2022

MONTANT

Montant : 1,7 M€ HT

SURFACE

Environ : 1 200 m²





LE PROJET

L'étude sur l'évolution et la modernisation des équipements publics est une étude de programmation architecturale et technique détaillée qui a pour objectif la valorisation des équipements, l'optimisation des services à la population, la mise en accessibilité et la rénovation énergétique de plusieurs bâtiments publics. Cette étude concerne trois équipements publics existants ainsi que le futur local d'accueil des activités périscolaires.

La réalisation de l'étude s'inscrit dans une démarche de concertation associant l'ensemble des usagers et services concernés.



MISSIONS

Mission d'Assistance à Maîtrise d'Ouvrage :

- Diagnostic ;
- Elaboration du préprogramme, programmation architecturale, fonctionnelle, techniques et environnementale ;
- Assistance à la consultation de la MOE.



MAITRE D'OUVRAGE

Commune de Puy-Guillaume (63) – Tél : 04 73 94 70 49
Contact : Directeur Général des Services, Grégory VILLAFRANCA

PLANNING

Démarrage : Mai 2022

Durée : 6 mois

Travaux 2024/2026

MONTANT

Ecole F.MITERRAND 1,5M€HT

Ecole de Musique 1,2M€HT

Maison Roche 0,4M€HT

SURFACE

2200m²



Démolition de l'ancien distilloir et création d'un bâtiment d'archives Palais de Justice de Grasse (06) AMO programmation



LE PROJET

Le projet a pour but la réhabilitation de l'ancien distilloir du Palais de Justice de Grasse. Le site, lieu emblématique pour la ville, est une propriété de l'Etat, occupé par le ministère de la Justice.

Les enjeux de ce projet sont :

- Démolir le distilloir ;
- Créer, en lieu et place du distilloir, une surface supplémentaire de stockage d'archives ;
- Etudier des scénarios alternatifs incluant ou non la création d'une salle d'audience ;
- Construire un ouvrage très performant sur le plan énergétique et environnemental ;
- Améliorer la qualité paysagère ;
- Résoudre les problématiques de stockages des archives et du mobilier.



MISSIONS

Mission d'Assistance à Maitrise d'Ouvrage pour un programme de démolition et une étude de faisabilité pour la création d'une surface complémentaire de stockage d'archives.



MAITRE D'OUVRAGE

Etat - Ministère de la Justice - Secrétariat Général – Service de l'Immobilier Ministériel
Contact : Département de l'Immobilier

PLANNING

2021 / 2022

MONTANT

Montant : 0,5M€HT

SURFACE

Surface : 250m²





LE PROJET

Cette étude a pour objet l'optimisation, la réorganisation et la redistribution des locaux et espaces dédiés aux services techniques municipaux actuellement localisés sur 4 sites distincts.



MISSIONS

- Audit technique / audit patrimonial
- Rencontres utilisateurs
- Elaboration de schémas fonctionnels
- Proposition de plusieurs scénarii - préconisation et amélioration fonctionnelle et technique
- Estimation des scénarii



MAITRE D'OUVRAGE

Mairie de Salon de Provence (13) – Tél : 04 90 44 89 00
Contact : Directeur des Bâtiments et Grands Travaux, Christophe HOCMARD

PLANNING

2020 / 2021

MONTANT

Confidentiel

SURFACE

Parcelle : 2 X 15 000 m²





LE PROJET

Le projet consiste en la création d'un nouveau Centre Technique Municipal intégrant les services de la Mairie mais aussi une salle municipale partagée. La qualité de vie au travail et la sécurité sont au cœur du développement du projet. Les archives municipales seront intégrées au projet.

Le projet prévoit une réserve pour la création d'un niveau complémentaire dans le futur.
Architecte : Tessier Portal Mandataire



MISSIONS

Audit technique, proposition de scénarii, programme fonctionnel, programme technique, assistance choix MOE, assistance conception.



MAITRE D'OUVRAGE

Ville de Lattes (34) – Tél : 04 67 99 77 77
Contacts : Cheffe de projet, Magda MARCONI

PLANNING

2021 / 2024

MONTANT

Montant des travaux : 7 M€ HT

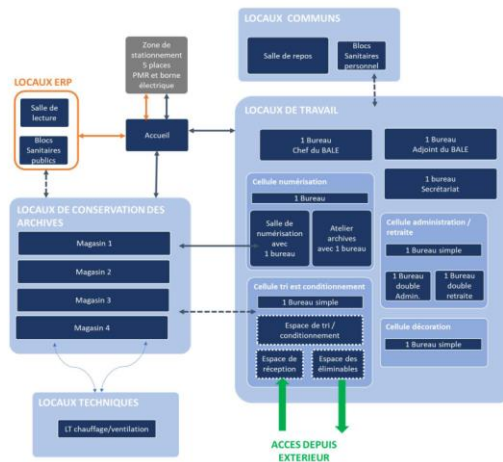
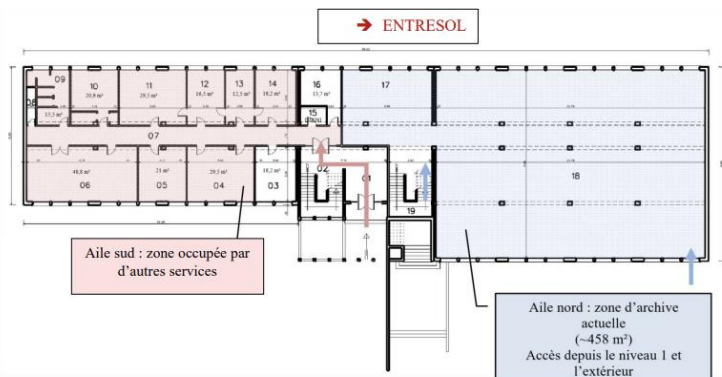
SURFACE

Surface parcelle : 10 000 m²
Surface bâtiment : 3 200 m²





Augmentation des capacités de stockage de archives du BALE (13) AMO programmation et choix MOE



LE PROJET

L'opération concerne l'augmentation de la capacité de stockage des archives du Bureau des Anciens de la Légion Etrangère – BALE. Ce local dispose actuellement d'une surface au sol de 405 m² et est arrivé à saturation :

- Conservation et mise aux normes des locaux actuels (Entresol et RDC du bâtiment 10 aile Nord) ;
- Construction d'un bâtiment neuf.



MISSIONS

Mission d'Assistance à Maitrise d'Ouvrage pour l'élaboration d'un programme architectural et technique.



MAITRE D'OUVRAGE

Etat – Ministère des Armées / Service d'Infrastructure de la Défense de Lyon
Contact : Pôle Conduite Opération Marseille, Isabelle Alibert

PLANNING

2023 / 2024

MONTANT

2,5M€HT

SURFACE

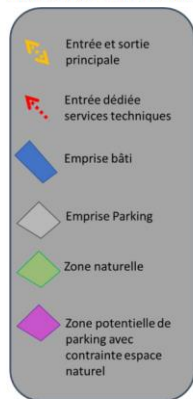
Réhabilitation 750m²
Neuf 610m²
5,5km d'archivages





Mairie de
ENSUES LA REDONNE

Création de bâtiments publics à Ensues la Redonne (13) AMO Programmation, conduite d'opération



LE PROJET

Des bâtiments publics abritant des services publics indispensables à la vie de la commune présentent d'importants signes de vétusté et nécessitent de très lourds travaux de rénovation, d'isolation, d'accès au publics (PMR) et de désamiantage. La commune a fait le choix de ne pas les rénover et de construire de nouveaux bâtiments abritant :

- Le Comité Communal Feux de forêt ;
- Le Centre Technique Municipal ;
- Le Secours Populaire

Architecte BAITO



MISSIONS

Mission d'Assistance à Maîtrise d'Ouvrage en phase :

- Conception de projet ;
- Consultation, réalisation et réception des travaux ;
- Période de parfait achèvement.



MAITRE D'OUVRAGE

Mairie d'Ensues la Redonne (13) – Tél : 04 42 44 88 88
Contact : Directeur Général des Services, Mme CARTALAS

PLANNING

Etude : 2023
Opération : 2024

MONTANT

Coût opération estimé : 2 M€ HT

SURFACE

Surface SDP : 1000 m²





Construction d'un Centre Technique Communautaire – Bastia (20)

AMO programmation



LE PROJET

Le projet consiste à créer un Centre Technique Communautaire regroupant les services techniques de la Mairie de Bastia et de la Communauté d'Agglomération de Bastia afin de moderniser les équipements, améliorer les conditions de travail et doter ces collectivités d'un outil mutualisé performant.



MISSIONS

Mission d'Assistance à Maîtrise d'Ouvrage :

- Réaliser les études préalables et élaborer le préprogramme ;
- Etablir le programme général de l'opération ;
- Assister la CAB pendant la phase de sélection du projet (concours de maîtrise d'œuvre).



MAITRE D'OUVRAGE

Communauté d'Agglomération de Bastia – Tél : 04 95 55 18 18
Contact : Directeur des travaux, Guillaume GENTIAN

PLANNING

Lancement consultation MOE :
Fin 2022

MONTANT

Estimation projet : 5 M€ TTC

SURFACE

- Parcelle : 14 558 m² (+/- 5 %)
- Emprise au sol maximal de la construction : 5 823 m²





LE PROJET

La commune a la volonté de créer un nouveau Centre Technique Municipal en remplacement de l'existant pour les raisons principales suivantes :

- Manque de fonctionnalité ;
- Vétusté des bâtiments ;
- Site actuel sujet aux inondations.

Intégration de la réflexion autour du gymnase existant (réhabilitation, réutilisation, construction neuve)



MISSIONS

Mission d'Assistance à Maîtrise d'Ouvrage :

- Etude de faisabilité (urbaine, technique, économique et financière) sur 3 sites ;
- Proposition de scénarii ;
- Programmation technique détaillée.



MAITRE D'OUVRAGE

Mairie de Rive-de-Gier (42) – Tél : 04 77 83 07 80
Contact : Directeur des espaces publics, Jean-Philippe Saunier

PLANNING

2022 / 2023

MONTANT

Montant des travaux : 5 M€ HT

SURFACE

Bâtiments : 3 000 m²
Espaces extérieurs : 2 000 m²





LE PROJET

Au cœur du site de Rivoire & Carret et du Garage les Cabucelles, le projet prévoit d'accueillir un futur Centre Technique Municipal pour la Métropole Aix Marseille Métropole.



MISSIONS

Mission d'Assistance à Maitrise d'Ouvrage dans le cadre de l'audit, de la pré programmation, élaboration de scénarios et d'un programme technique détaillé.



MAITRE D'OUVRAGE

Métropole Aix Marseille Provence (13)
Contact : Chargée de projet, Marielle DEBELLE

PLANNING

2021 / 2022

MONTANT

Montant des travaux : 50 M€ HT

SURFACE

Surface : 39 000 m²





LE PROJET

Située sur la péninsule du bassin de Thau, la Ville de Balaruc-les-Bains jouit d'un site exceptionnel entre l'étang de Thau et le massif de la Gardiole. Seule station thermale de la Méditerranée, elle est également la 1ère station thermale de France. Afin d'assurer un suivi de son patrimoine, la ville de Balaruc-les-Bains souhaite réaliser un diagnostic de l'ensemble de ses composantes afin d'en améliorer la gestion.

L'objectif de cette mission est d'aboutir à un plan pluriannuel d'investissement qui permettra à la ville de programmer l'entretien de son patrimoine et limiter l'alourdissement des charges de fonctionnement induites par la dégradation progressive des ouvrages et leur développement.



MISSIONS

Mission d'Assistance à Maitrise d'Ouvrage dans le cadre de l'audit de l'ensemble des bâtiments communaux de Balaruc les Bains. Mission débouchant sur la mise en place de la stratégie GER avec la commune et des contrats de maintenances des bâtiments audités.



MAITRE D'OUVRAGE

Mairie de Balaruc les Bains (34) – Tél : 04 67 46 81 00
Contact : Chargé d'affaire, services techniques municipaux, Laura ALDEBERT

PLANNING

2019 / 2021

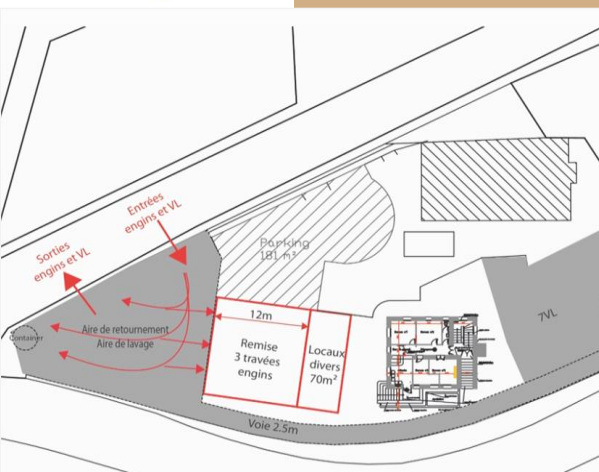
SURFACE

44 établissements





Antenne de 1^{er} secours (APS) à Roquebrune Cap Martin (06) AMO programmation, choix MOE, suivi conception & travaux



LE PROJET

L'opération consiste à construire une antenne de 1^{er} Secours (APS) à Roquebrune Cap Martin : Réhabilitation lourde d'une maison de maître afin d'accueillir les espaces tertiaires (262 m² SU), construction neuve des parties techniques et travées (220 m² SU) et réaménagement des espaces extérieurs (parcelles de 2500 m²).



MISSIONS

Mission complète d'Assistance à Maîtrise d'Ouvrage pour les missions de préprogrammation, programmation, accompagnement pour la consultation du Maître d'Œuvre, suivi des études et enfin suivi des travaux.



MAITRE D'OUVRAGE

Service Départemental d'Incendie et de Secours des Alpes Maritimes (06)
Contact : Chef du groupement Patrimoine Immobilier, Francis Louis BERNARD

PLANNING

2022 / 2023

MONTANT

Montant des travaux : 1,2 M € HT

SURFACE

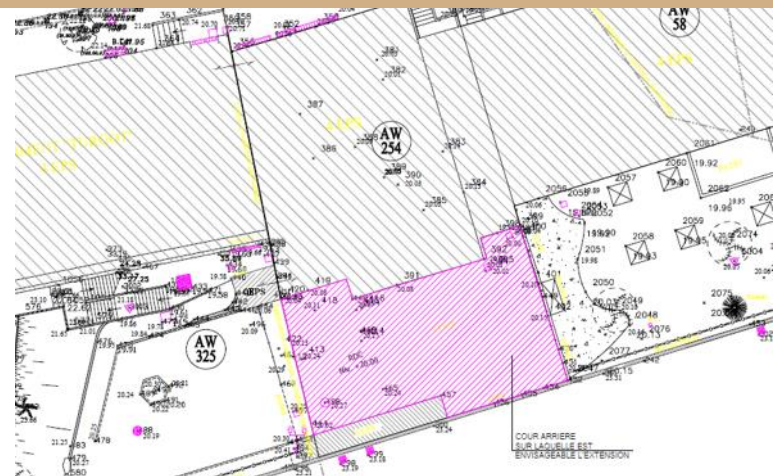
Environ :

- 220 m² de construction neuve
- 262 m² de réhabilitation
- 2 000 m² de réaménagement extérieur





Restructuration / extension du Centre de Secours Principal Cannes Pastour (06) AMO faisabilité, programmation, choix MOE



LE PROJET

Implantée en plein centre-ville, la caserne de Cannes Pastour est une base essentielle à très forte sollicitation opérationnelle défendant un secteur très urbanisé. Elle occupe aujourd'hui des locaux sous-dimensionnés présentant de nombreux dysfonctionnements. Son extension-restructuration en site occupé a été décidée ; elle doit permettre de créer des surfaces supplémentaires indispensables à son fonctionnement et d'améliorer les conditions de travail des sapeurs-pompiers.



MISSIONS

Mission d'Assistance à Maîtrise d'Ouvrage :

- Etude de faisabilité ;
- Programmation ;
- Accompagnement à la consultation de la Maîtrise d'Œuvre.



MAITRE D'OUVRAGE

Service Départemental d'Incendie et de Secours des Alpes-Maritimes (06)
Contact : Chef de projet service Patrimoine Immobilier – Simona PARODI

PLANNING

2022 / 2026

MONTANT

Montant travaux : 3 M€ HT

SURFACE

Immeuble de 5 niveaux
Surface SDP : 1 085 m²





Construction d'un centre d'incendie et de secours à Saint-Martin-Vésubie (06)

AMO programmation, choix MOE



LE PROJET

Le projet vise à doter la commune d'un nouveau Centre de Première Intervention.

Le projet de construction regroupera l'ensemble des locaux nécessaires à son bon fonctionnement (locaux administration, locaux de vie, hébergements, zone remises) ainsi que les aménagements extérieurs associés (cour de manœuvre,...), sur une parcelle de l'ordre de 2 500 m².



MISSIONS

Mission d'Assistance à Maîtrise d'Ouvrage :

- Etudes préalables ;
- Programmation générale et détaillée (fonctionnelle, technique et environnementale) ;
- Assistance désignation du maître d'œuvre (concours).



MAITRE D'OUVRAGE

Service Départemental d'Incendie et de Secours des Alpes Maritimes (SDIS 06)

Contact : Chef de projet, Tristan GIUDICELLI

PLANNING

Programmation : Mars 2023

Choix du MOE : 2^{ème} semestre 2023

MONTANT

Montant : 3,2 M€ TTC

SURFACE

Parcelle 2 500 m²

Bâti : 1 000 m²

Aménagements extérieurs : 1 600 m²





LE PROJET

Grenoble INP, composante de l'université Grenoble Alpes, a subi un incendie sur son bâtiment Eiffel abritant le laboratoire 3SR. Suite à l'expertise diligentée par son assurance, Grenoble INP souhaitait un accompagnement pour valider la faisabilité économique et technique du projet de reconstruction partielle suite au sinistre.



MISSIONS

- Audit du dossier proposé par l'expert d'assurances
- Valorisation économique du projet et analyse de l'indemnité proposée
- Estimation tous corps d'état dans le cadre d'un programme neuf



MAITRE D'OUVRAGE

Grenoble INP (38)
Contact : Directeur du patrimoine, Jean-Rossel Millet

PLANNING

2021/2023

MONTANT

Confidentiel

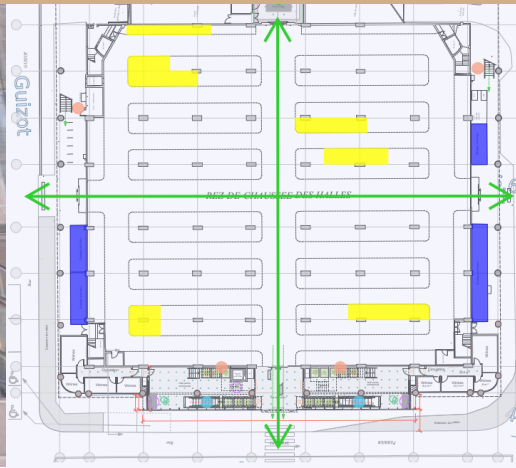
SURFACE

Surface : 2 500 m²





Réhabilitation et redynamisation des Halles centrales de Nîmes (30) AMO programmation, choix MOE



LE PROJET

Le marché porte sur une mission de programmation dans le cadre de la réhabilitation et la redynamisation des Halles centrales de Nîmes et de leur ouverture et intégration dans l'espace public immédiat. Cette mission doit permettre à la Ville de Nîmes de s'assurer de la faisabilité et de l'opportunité de l'opération envisagée, de définir plusieurs scénarii d'aménagement, d'élaborer un programme technique et fonctionnel concernant le scénario retenu et d'en arrêter l'enveloppe prévisionnelle.

Cotraitants : SEGAT OBJECTIF VILLE / Sandrine RASCOL ARCHITECTE



MISSIONS

Mission d'Assistance à Maîtrise d'Ouvrage programmation :

- Diagnostic économique et technique
- Propositions de scénarii d'aménagement
- Approfondissement du scénario retenu : programme technique et fonctionnel
- Aide à l'analyse des candidatures et offres dans la procédure de consultation du maître d'oeuvre



MAITRE D'OUVRAGE

Ville de Nîmes (30) – Tél : 04 66 76 70 01

Contact : Référent Marché Public, Direction du Commerce, Nicolas RAYNAUD

PLANNING

2022/2024

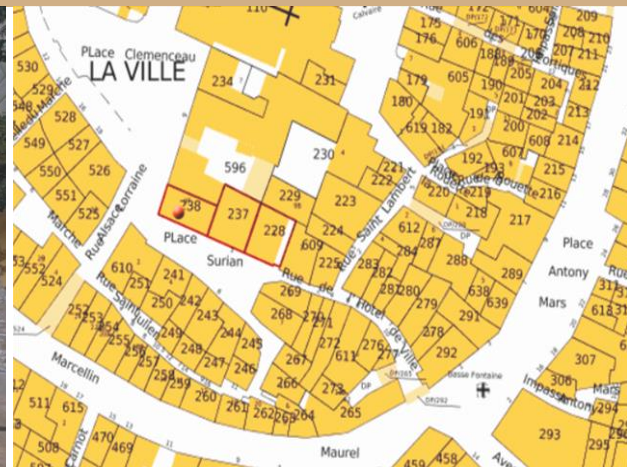
MONTANT

5M€HT

SURFACE

Surface SDP : 14 000 m²





LE PROJET

Le projet des Nouvelles Halles municipales de Vence (06) s'inscrit dans un projet de redynamisation du centre historique. Mitoyen des halles municipales existantes, ce nouvel espace a pour ambition de proposer aux Vençois un lieu ouvert à tous et adapté aux nouveaux modes de consommation : valorisation des productions locales et des circuits courts, promotion des artisans et agriculteurs locaux, consommation saine et durable...

Cotraitants : D2H / SARL BATIMENT ET INGENIERIE



MISSIONS

Mission d'Assistance à Maîtrise d'Ouvrage :

- Faisabilité du projet d'un point de vue architectural, urbanistique, technique, sécuritaire, commercial et financier ;
- Etudes préalables ;
- Etudes opérationnelles ;
- Suivi de réalisation.



MAITRE D'OUVRAGE

Ville de Vence (06) – Tél : 04 93 58 41 00
Contact : le Maire, Régis LEBIGRE

PLANNING

Livraison prévue : 2024

MONTANT

1,7M€HT

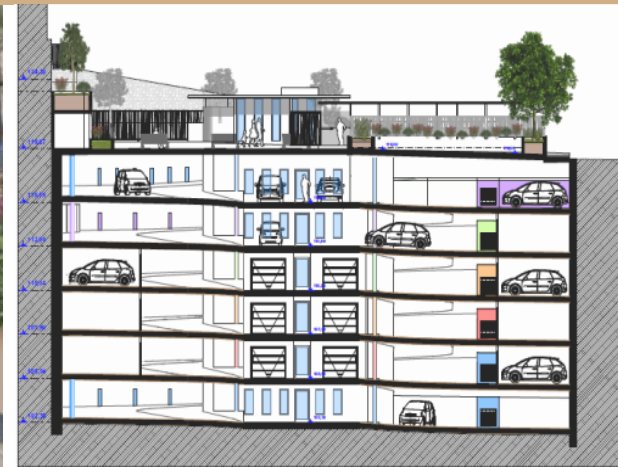
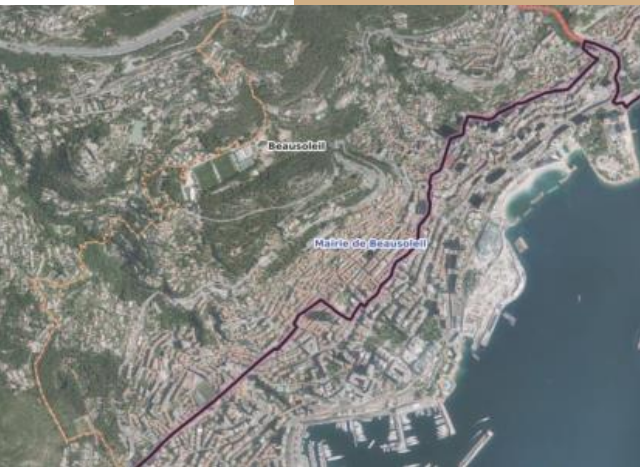
SURFACE

Surface : 550 m²





Renouvellement Contrat DSP exploitation parcs publics de stationnement Ville de Beausoleil (06) AMO dossier DSP et choix délégataire



LE PROJET

La Commune de Beausoleil dispose sur son territoire de trois parcs de stationnement public en ouvrage dénommés «Parking Libération», «Parking Belle Epoque» et «Parking Victor Hugo».

La Ville de Beausoleil souhaite être accompagnée dans la procédure de renouvellement de cette délégation de service public en confiant une mission d'assistance à maîtrise d'ouvrage à une structure spécialisée.

Cotraitants : BET LAMOUR / CABINET AVOCATS LLC



MISSIONS

Mission d'Assistance à Maîtrise d'Ouvrage juridique, technique et financière :

- Elaboration des documents techniques préalables à la mise en place d'une DSP ;
- Organisation et suivi la procédure de DSP jusqu'à la rédaction du rapport de choix du délégataire ;
- Suivi de la fin du contrat de DSP en cours.



MAITRE D'OUVRAGE

Ville de Beausoleil (06) – Tél : 04 93 41 71 71

Contact : Directrice Générale Adjointe des Services, Anne-Laure THERISOD

PLANNING

2021 / 2022

MONTANT

Montant : 10M€HT

SURFACE

Surface : 18 000 m2 environ





LE PROJET

Les locaux actuels du Service du Matériel et de Maintenance Routière sont vétustes et présentent des signes de dégradations avancés et ne répondent plus aux enjeux énergétiques. Les problèmes de sécurité relatifs aux non-conformités des locaux ainsi que les dysfonctionnements (électriques, chauffage, ...), ne permettent plus d'offrir des conditions de travail satisfaisantes.

Afin de remédier à ces dysfonctionnements, une opération de déconstruction-reconstruction est inscrite dans le cadre du PPI 2023-2031 du Département de la Savoie. Le projet attendu doit être fonctionnel, très performant thermiquement, et avoir un impact carbone et environnemental limité.



MISSIONS

Missions d'Assistance à Maîtrise d'Ouvrage en matière de programmation, qualité environnementale, économie de la construction, juridique et performance énergétique.



MAITRE D'OUVRAGE

Département de la Savoie (73) – Direction des bâtiments et des Moyens Généraux
Contact : Chargée d'opération, Mme Coline JAN

PLANNING

Démarrage travaux : 2026

MONTANT

Montant : 21,5 M€ TTC / TDC

SURFACE

Parcelle : 3ha
Surface bâtie : 6 000 m²





LE PROJET

Montpellier Méditerranée Métropole souhaite créer une unité de production de repas pour les cantines scolaires sur le site du domaine de Viviers, sur une base de 1 000 à 5 000 repas / jours.

Cotraitant GSIR



MISSIONS

Mission d'Assistance à Maitrise d'Ouvrage :

- Études de faisabilité, organisationnelle, environnementale et financière ;
- Assistance technique ;
- Conseil.



MAITRE D'OUVRAGE

Montpellier Méditerranée Métropole – Tél : 04 67 13 60 00
Contact : Directeur de la Politique Alimentaire, M Luc LIGNON

PLANNING

Faisabilité : 2023

MONTANT

Montant travaux : 4 M€ HT

SURFACE

Domaine : 200 ha
Surface au sol parcelle : 830 m²



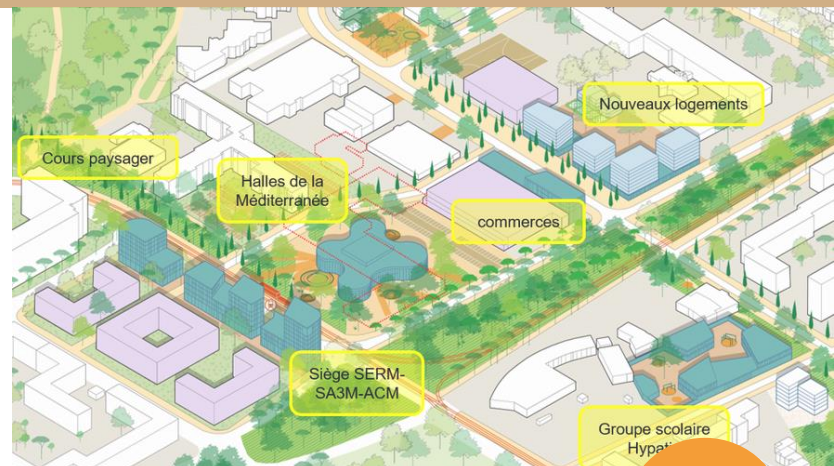
Domaine Siège public



EQUIPEMENTS &
AMENAGEMENTS
PUBLICS

Allier la sobriété
& la performance
durable





LE PROJET

La société ALTEMED résultant du rapprochement d'ACM habitat et du groupe SERM-SA3M, souhaite la construction d'un nouveau siège social unique, pouvant accueillir l'ensemble des collaborateurs de l'entité fusionnée, sur le quartier de la Mosson à Montpellier. Le projet s'inscrit dans un quartier en mutation qui fait l'objet d'un programme de renouvellement urbain d'intérêt national. Il participera à la transformation du quartier et pourra accueillir des entités extérieures (services d'administrations publiques ou structures privées, associations). L'immeuble offrira un rez-de-chaussée actif ouvert sur le quartier, et deviendra un symbole du renouveau et d'échanges.

Le bâtiment respectera la RE 2020 et s'inscrira dans une démarche de certification type BREEM Excellent, BDO Argent ou HQE Excellent (démarche ultérieure)



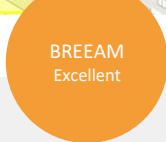
MISSIONS

Missions d'Assistance à maîtrise d'ouvrage benchmark, étude de faisabilité et programmation (fonctionnelles et techniques) et assistance choix MOE



MAITRE D'OUVRAGE

Société d'Équipement de la Région Montpellieraine (SERM)
Contact : Responsable d'opérations, Ronan GUERMEUR



PLANNING

En phase de pré-étude
Livraison prévue : Septembre 2026

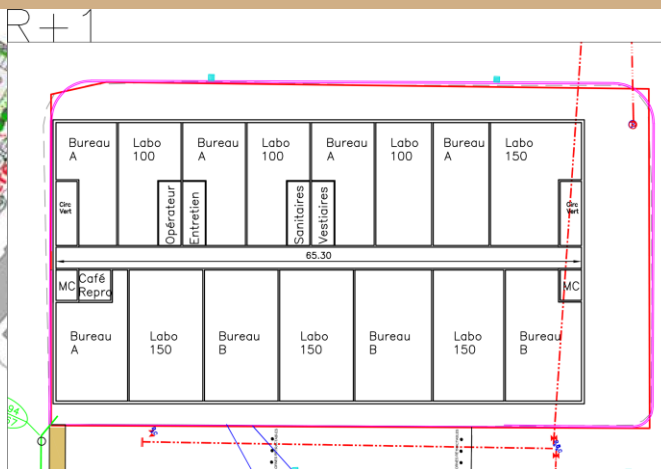
MONTANT

Montant travaux estimé : 16 M€ HT

SURFACE

Surface : 8 000 m²





LE PROJET

La SERM intervient en tant qu'aménageur de la ZAC Euromédecine II, dans le cadre de la concession d'aménagement confiée par Montpellier Méditerranée Métropole. Le projet confié à Profils Consultants consiste à réaliser le 4ème bâtiment tertiaire dédié aux biotechnologies, Le Biopôle 4.



MISSIONS

Missions d'Assistance à Maîtrise d'Ouvrage :

- Etude comparative sur des projets similaires à l'échelle nationale/internationale ;
- Etude de faisabilité et programme général ;
- Elaboration et rédaction du cahier des charges destiné à la consultation des maîtres d'œuvres ;
- Assistance dans l'analyse des projets de maîtrise d'œuvre jusqu'à la notification du marché.



MAITRE D'OUVRAGE

Société D'équipement de la Région Montpellieraine (SERM)
Contact : Responsable d'opérations, Salomé MAGNIN-FEYOT

PLANNING

Programmation 2023
Choix MOE 2024

MONTANT

14M€ HT

SURFACE

7400m²





LE PROJET

L'opération consiste à réaliser un pôle de recherche et de conseil viticole et agricole sous maîtrise d'ouvrage de l'acheteur, d'une surface de plancher prévisionnelle de 2 050 m², comprenant notamment :

- les locaux de la Chambre d'Agriculture du Var (environ 750 m²)
- le Centre du Rosé (environ 1 000 m²)
- des locaux mutualisés (environ 300 m²)
- des aménagements extérieurs et des parkings



MISSIONS

Mission d'Assistance au Maître d'Ouvrage programmation, choix MOE, suivi étude et réalisation.



MAITRE D'OUVRAGE

Chambre d'Agriculture du Var

PLANNING

2022 / 2024

MONTANT

Montant : 4 M€ HT

SURFACE

Surface SDP : 2 050 m²





LE PROJET

Afin de retrouver une homogénéité de fonctionnement et prévoir de nouveaux locaux, la ville de Viriat souhaite construire une nouvelle Mairie dans le cœur de ville. L'ensemble des services étant actuellement dispersé dans toute la ville. Le site choisi se compose de bâtiments à démolir, ainsi que d'un parking nouvellement refait.



MISSIONS

Mission d'Assistance au Maître d'Ouvrage :

- Analyse de site, préprogrammation ;
- Programmation technique et détaillée ;
- Choix MOE ;
- Stratégie immobilière.



MAITRE D'OUVRAGE

Ville de Viriat (01) – Tél : 04 74 25 30 88
Contact : Le Maire

PLANNING

2021 / 2023

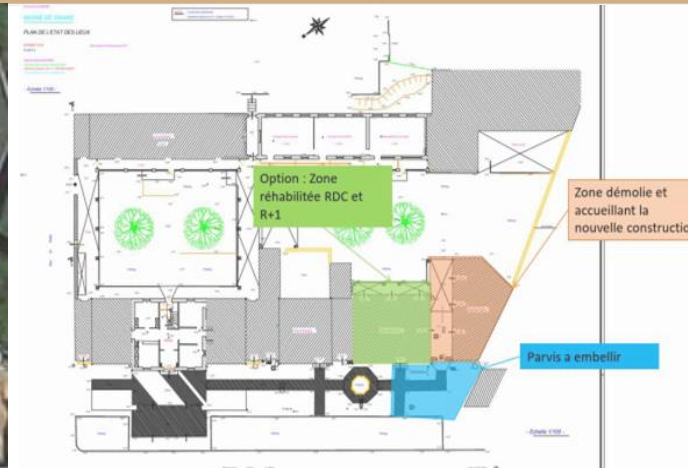
MONTANT

Montant des travaux : 2,85 M€ TTC

SURFACE

Surface SDP : 1 582 m² / 3 niveaux
30 personnes





LE PROJET

Projet de construction d'une extension de la Mairie de la Ville de Grans :

- Démolition et agrandissement de l'aile Ouest sur deux niveaux ;
- Réhabilitation de l'aile Nord ;
- Reprise de la façade historique et traitement du parvis d'entrée.



MISSIONS

Mission d'Assistance au Maître d'Ouvrage dans le cadre du projet de démolition et construction de l'aile Ouest. Profils Consultants accompagne la ville de Grans depuis le préprogramme jusqu'à la livraison de l'opération.



MAITRE D'OUVRAGE

Ville de Grans (13) – Tél : 04 90 55 99 70
Contact : Vice président de la commission travaux, Michel PERONNET

PLANNING

Choix MOE en cours
Etude et DET : 2021
Travaux : 2022

MONTANT

Montant des travaux : 1 M€

SURFACE

Bâtiment : 500 m²





LE PROJET

Projet de construction d'une extension salle de spectacle polyvalente;

- Une salle de spectacles de 450 places et 700 assises
- Salles associatives artistiques et salle de musiques
- Equipements péri scolaire avec restauration
- Conservatoire métropolitain Musique et Danse
- Espace extérieur SPORT SANTE

Architecte Lacaille Lajus Mandataire



MISSIONS

Mission d'Assistance au Maître d'Ouvrage Programmation et choix MOE.
Concertation avec 102 associations (journées accueil + sondages en ligne)



MAITRE D'OUVRAGE

Ville de Grans (13) – Tél : 04 90 55 99 70
Contact : Vice président de la commission travaux, Michel PERONNET

PLANNING

Choix MOE oct 2023

MONTANT

Montant des travaux : 6,5 M€
+ 700 000€ de mobilier
450 places assises

SURFACE

Bâtiment : 3000 m²





LE PROJET

L'opération concerne la réhabilitation énergétique des bâtiments abritant la préfecture et l'hôtel du département de la Drôme situé à Valence.

Co traitant : INDDIGO / ASEA / BIMING / ORFEA



MISSIONS

Mission d'Assistance Technique à Maîtrise d'Ouvrage comprenant la reprise du programme, l'assistance à la consultation et la sélection du groupement titulaire du Marché Public Global de Performance, le suivi des études, le suivi des travaux et le suivi de l'exploitation maintenance.



MAITRE D'OUVRAGE

SGAMI

Contact : Chef de projet, Cédric Belhadj

MGP

PLANNING

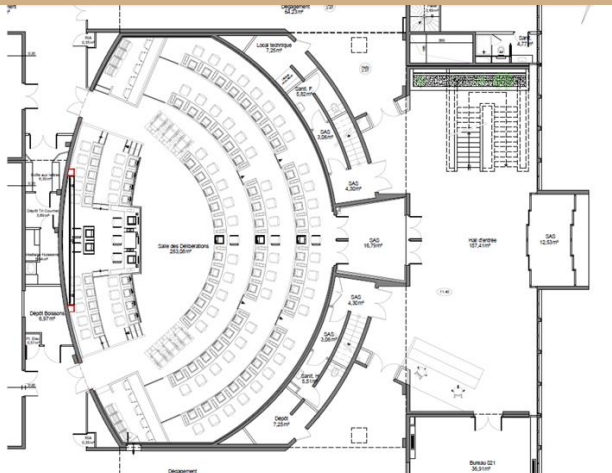
Livraison prévue : fin 2023

MONTANT

Montant des travaux : 7,5 M€ HT

SURFACE

Bâtiment : 11 000 m² SDP



Hémicycle actuel



LE PROJET

Le projet consiste à rénover l'hémicycle afin de permettre à l'assemblée délibérante de tenir ses débats dans les meilleures conditions de confort et d'acoustique. Une recherche de modularité de la salle est également à prendre en compte, permettant ainsi davantage d'utilisations en dehors des débats institutionnels.

Le projet se décline autour des axes suivants :

- Réaliser un sourcing benchmarking des hémicycles d'autres collectivités ;
- Être source d'innovation et d'exemplarité (esthétique, ambiance général et fonctionnalité des espaces) ;
- Promouvoir les approches environnementales dans la réflexion et les solutions proposées.

Co-traitant : SCENOCONSEIL



MISSIONS

Mission d'Assistance à Maitrise d'Ouvrage décomposée en 3 phases :

- Diagnostic : recueil des besoins ;
- Élaboration du pré-programme ;
- Élaboration du programme technique détaillé.



MAITRE D'OUVRAGE

Département des Alpes-Maritimes (06) – Tél : 04 97 18 64 02
Contact : cheffe du service études et travaux, Mme Nathalie PETIT

PLANNING

Travaux : 2024

MONTANT

A définir

SURFACE

Surface : 300 m²



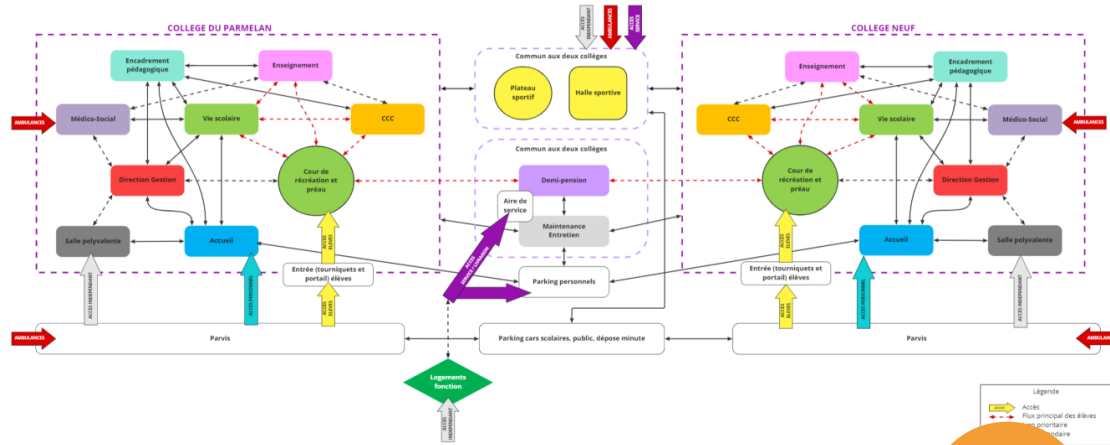
Domaine Education



EQUIPEMENTS &
AMENAGEMENTS
PUBLICS

Allier la sobriété
& la performance
durable





LE PROJET

Le futur Marché Global de Performance associera la conception-réalisation du projet et son exploitation. Il comportera des engagements contractuels de performance chiffrés et mesurables et des engagements de délais de livraison qui devront assurer au Département de la Haute-Savoie de disposer :

- d'une demi-pension mutualisée aux deux établissements pour septembre 2025
- du collège neuf de 26 divisions respectant les niveaux E3/C1 de la réglementation environnementale
- du collège existant (Parmelan) restructuré pour 26 divisions avec respect du décret Eco Energie Tertiaire
- du gymnase et des logements existants restructurés dont les enjeux cibles de performance seront à fixer avec le maître d'ouvrage avec en priorité la cible énergie

Co-traitants : INDDIGO & BIMING



MISSIONS

Programmation, assistance à la consultation des groupements, rédaction du programme performantiel, suivi des études, suivi de la réception, suivi exploitation de 2 ans.



MAITRE D'OUVRAGE

CD74

Contact : Chargée d'opération, Zoé SABY

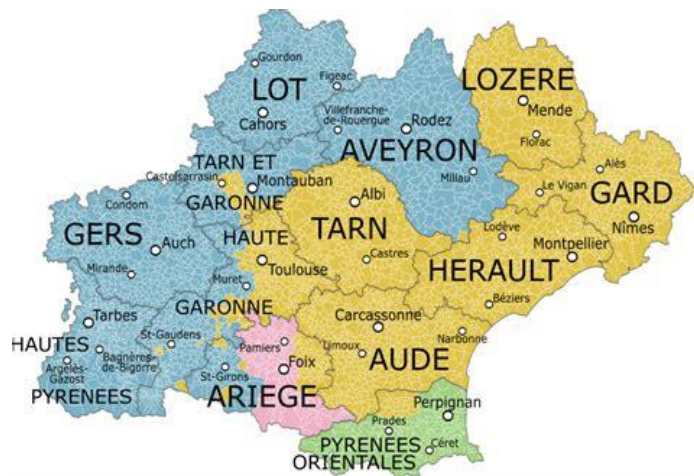
MGP

PLANNING
2022 / 2027

MONTANT
MGP (conception, réalisation, maintenance) : 42,5 M€ HT

SURFACE

- Collège réhabilité : 5500 m² SDP
- Collège neuf: 5700 m² SDP
- Demi Pension neuve : 2 400 m² SDP
- Réhabilitation gymnase : 2000 m² SDP
- Gymnase neuf : 3 500 m² SDP
- Logements neuf : 900 m² SDP
- Logements réhabilités : 550 m² SDP



LE PROJET

La Région Occitanie dispose d'un patrimoine d'une centaine de lycées sur les départements de l'Aude, de l'Aveyron, du Gard, de la Lozère, de l'Hérault et des Pyrénées Orientales, ainsi que de plus de 70 sites d'administration, enseignements, activité économique, transport, etc.
Ce patrimoine important amène la Région Occitanie à réaliser différentes opérations de mise en accessibilité ou restructurations de ses bâtiments.

Au titre de l'Ad'Ap, la Région s'est engagée à rendre accessible l'ensemble de ces lycées d'ici fin 2024.
Au-delà des interventions ponctuelles qui ne nécessitent pas de conception architecturale, certains lycées se voient confrontés à une situation plus complexe nécessitant, un diagnostic plus approfondi, ou une réflexion architecturale d'ensemble.



MISSIONS

Dans le cadre d'un groupement de MOE (architecte AWA & Ivan TOGNELLA), mission d'assistance à maîtrise d'usage, programmation & pilotage amiante.



MAITRE D'OUVRAGE

Région Occitanie
Contact : Directeur, Nicolas GALLOT

PLANNING

Démarrage de la mission : Été 2023

MONTANT

Travaux : Accord cadre Max 14 M€ HT

SURFACE

Accord cadre dans les départements de l'Hérault et du Gard





LE PROJET

Au cœur du quartier des Pins de la ville de Vitrolles, le projet consiste en la démolition, la réhabilitation et le regroupement de deux groupes scolaires en un seul établissement (21 classes).

L'opération se situe en quartier urbain « cœur de projet » élu au titre de la rénovation urbaine.

L'opération se réalisera en site occupé avec création d'une cour oasis.

Co traitant : ALPHAIÇO



MISSIONS

Mission d'Assistance à Maitrise d'Ouvrage dans le cadre de l'audit de la pré programmation, élaboration des pièces techniques pour la procédure de marché global de performance en conception réalisation, évaluation économique du programme et des offres, rédaction du programme technique détaillé et animation de la procédure de dialogue compétitif.



MAITRE D'OUVRAGE

Ville de Vitrolles (13) – Tél : 04 42 77 90 00

Contact : Services techniques municipaux, Rachel LE PORS

CR

PLANNING

Offres CR : 2021

Suivi étude : 2022

Livraison 2024/2025

MONTANT

Montant des travaux : 9,5 M€ HT

SURFACE

Environ :

Démolition : 3 775 m²

Construction neuve : 1 750 m²

Réhabilitation site occupé : 2 100 m²

Équipement sportif extérieur de type City Park : 1 000 m²



LE PROJET

Pour répondre à des enjeux de performance énergétique (réhabilitation, décret tertiaire, RE 2020, ...), de qualité de l'air et d'une remise aux normes de l'ensemble des corps des bâtiments (hygiène, sécurité, accessibilité), la Ville de Valence a décidé de lancer une opération incluant 5 sites dans le cadre d'un M.P.G.P :

Le Centre de Loisirs Louis Bonzon (Fontbarlettes), qui sera transformé en école maternelle - Les Ecoles préélémentaire et élémentaire Bayet (Polygone) - L'École élémentaire Abel (Châteauvert) - Le Centre Social (Maison Pour Tous) de Fontbarlette.

Cotraitant : INDDIGO



MISSIONS

- Audit énergie et qualité d'air
- Conseil montage et consultation MPGP
- Suivi des études
- Suivi des performances



MAITRE D'OUVRAGE

Ville de Valence (26) – Tél : 04 75 79 20 00
Contact : Chef de projet, Alexandre REICHART

MGP

PLANNING

2022 / 2025

MONTANT

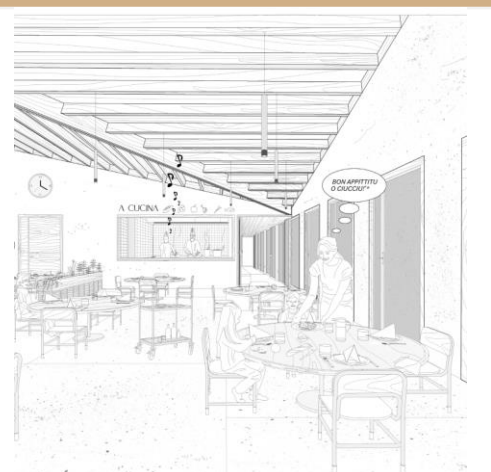
Montant : 10 M€ HT

SURFACE

Surface : 7 500 m²



Groupe scolaire à Patrimonio (20) AMO programmation, choix MOE



LE PROJET

Assistance à la Maitrise d'Ouvrage et programmation pour la création d'une structure susceptible d'accueillir au sein d'un même ensemble, deux établissements scolaires (école maternelle et école élémentaire) en proposant la mutualisation d'espaces, notamment sur les activités de restauration et de péri-scolarité.
Architecte : CGZ Architectes Mandataire



MISSIONS

- Diagnostic des bâtiments existants : école maternelle et école élémentaire
- Recensement des besoins théoriques et exigences de fonctionnement
- Préprogramme
- Programme fonctionnel et technique détaillé
- Analyse des candidatures des MOE
- Analyse des offres dans le cas d'une procédure type concours retreint de maitrise d'œuvre



MAITRE D'OUVRAGE

Mairie de Patrimonio (20)
Contact : Secrétaire du Maire, François SALOTTI

PLANNING

2020 / 2021

MONTANT

Montant des travaux : 3,6 M€

SURFACE

Bâtiment : 1 215 m²
Parcelle : 1 100 m²





Revêtements perméables, drainants

- Bandes plantées, massifs
- Copeaux bois
- Mélange terre-pierre
- Pavés à joints perméables semés
- Béton drainant (jeux de couleurs)
- Stabilisé renforcé

Revêtements imperméables

- Béton lisse
- Enrobé (de couleur claire)



LE PROJET

Rénovation et extension du groupe scolaire Les Grands Cyprès avec maintien de la continuité de fonctionnement de l'établissement pendant les travaux. Reconfiguration de l'ensemble des entrées et zone de stationnement. Intervention en milieu urbain dense.

Co traitant : APOGEE



MISSIONS

Audit technique, proposition de scénarii, programme fonctionnel, programme technique, assistance choix MOE, assistance conception.



MAITRE D'OUVRAGE

Ville d'Avignon (84) – Tél : 04 90 80 80 00

Contacts : Directeur architecture et bâtiment, Samuel DAMOUR

PLANNING

PTD 2021

MONTANT

Montant des travaux : 7 M€ HT

SURFACE

Surface parcelle : 10 000 m²

Surface bâtiment : 4 5000 m²





LE PROJET

La mairie souhaite construire un nouveau Pôle Association Jeunesse Enfance sur la commune regroupant différentes fonctions associatives, une crèche, un pôle périscolaire, une cuisine ainsi que des espaces extérieurs et parking. Une démolition préalable de certains bâtiments est à réaliser et l'ensemble de la phase transitoire (démolition/reconstruction avec maintien d'activités) est à gérer. Le bâtiment sera labellisé « bâtiment passif » pour la partie neuve et le projet comprend également un volet de réhabilitation.

Cotraitant : L'ECHO ATELIER



MISSIONS

- Préprogrammation et programmation
- Consultation Maîtrise d'œuvre, suivi de la conception APS, APD, PRO/DCE
- Suivi de chantier et des performances (Echo Atelier)



MAITRE D'OUVRAGE

Mairie de l'Horme (42) – Tél : 04 77 22 12 09
Contact : Directeur Général des Services, Vincent CHICHARO

Passif

PLANNING

2021 / 2024

MONTANT

Montant : 2,5 M€ HT

SURFACE

Surface : 1 300 m²



Réhabilitation du groupe scolaire et Audit énergétique à Velaux (13)

AMO programmation, choix MOE, désimperméabilisation cours d'école, suivi des études



LE PROJET

Le groupe scolaire a été bâti au début des années 1980. Il comporte une école maternelle de 5 classes (129 élèves) et une école primaire de 11 classes (257 élèves). Il dispose d'une cuisine centrale produisant les repas des élèves mais aussi ceux du portage à domicile pour les séniors (environ 68 000 repas/année 2019).

La réhabilitation du groupe scolaire est l'occasion d'améliorer sensiblement les performances thermiques des bâtiments, mais aussi de revoir en profondeur l'aménagement des espaces extérieurs afin de proposer un concept de cour écologique.

Cotraitants : AD3E / LADANUM



MISSIONS

Prestation déclinée en cinq phases :

Préprogramme et faisabilité / Audit énergétique / Programme fonctionnel, technique, architectural et paysage / Assistance à la passation du marché de maîtrise d'œuvre / Suivi de conformité des études de maîtrise d'œuvre.



MAITRE D'OUVRAGE

Mairie de Velaux (13) – Tél : 04 42 87 73 73

PLANNING

2022 / 2024

MONTANT

Montant : 3M€HT

SURFACE

Surface : 3 000 m²



Extension du groupe scolaire des Castors à Septèmes les Vallons (13) Mission d'Assistant à Maitrise d'Ouvrage



LE PROJET

Le groupe scolaire des Castors « Jean Crespi » réunit sur un même site, la maternelle, l'élémentaire, le réfectoire, la cour de récréation et deux préaux. Un bâtiment nécessite d'être réhabilité pour des questions de fonctionnement. Il est également nécessaire d'anticiper une hausse des effectifs et d'intégrer au projet la réalisation d'une extension des locaux scolaires. L'accent sera mis sur l'isolation thermique et phonique, l'acoustique et l'étanchéité, la lumière naturelle et les éco-matériaux. Réalisation de la mission en site occupé.



MISSIONS

Mission d'Assistance à Maitrise d'Ouvrage pour la démolition d'un bâtiment, la reconstruction et l'extension du groupe scolaire.



MAITRE D'OUVRAGE

Ville de Septèmes les Vallons (13) – Tél : 04 91 96 31 00
Contact : Département travaux

PLANNING

2021 / 2022

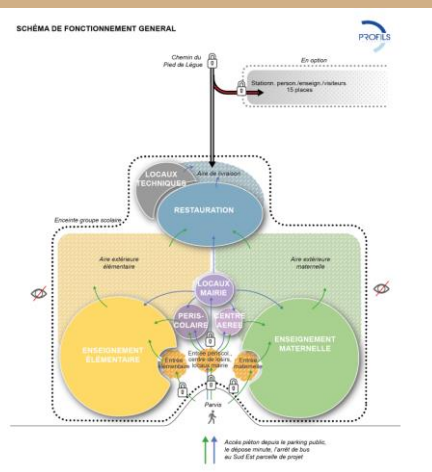
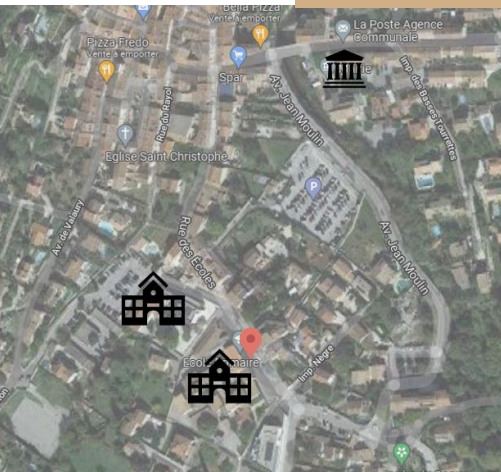
MONTANT

0,8M€HT

SURFACE

Surface SDP : 400 m²





LE PROJET

Afin de pallier à l'essor démographique, la commune de Sollies Toucas souhaite réaliser un schéma directeur de développement des écoles afin de pouvoir réaliser dans un premier temps un groupe scolaire et un centre de loisirs, et dans un second temps un deuxième groupe scolaire.
Le projet consiste en l'extension et la réhabilitation d'un groupe scolaire en cœur de ville.



MISSIONS

Mission d'Assistance au Maître d'Ouvrage :

- Schéma directeur scolaire ;
- Programmation ;
- Choix MOE.



MAITRE D'OUVRAGE

Mairie de Sollies Toucas (83) – Tél : 04 94 28 90 47

PLANNING

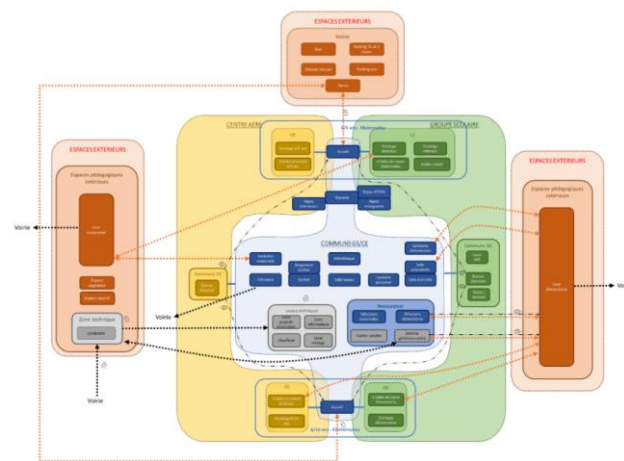
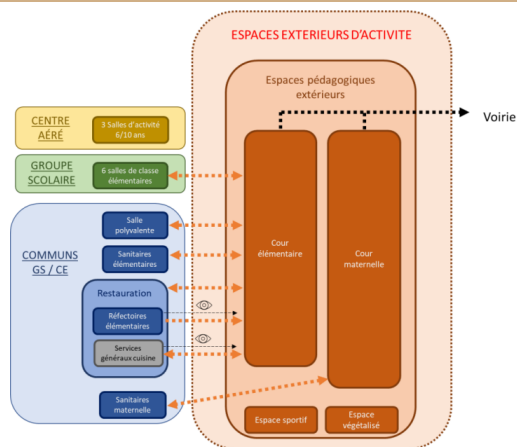
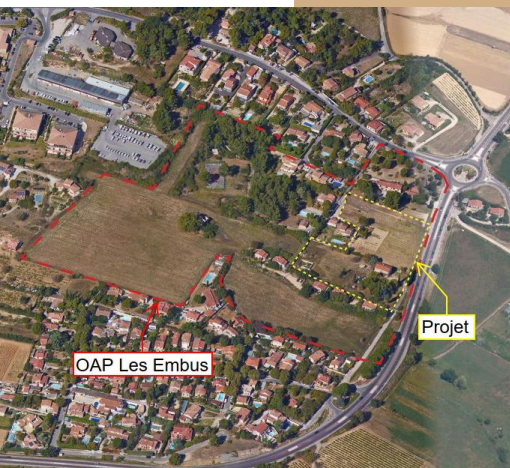
2022 / 2024

MONTANT

7,2 M€ HT

SURFACE

Surface : 2 400 m²



LE PROJET

La Commune envisage de construire, au sein d'une Opération d'Aménagement d'Ensemble (O.A.P.) un nouvel équipement sur le site des Embus :

- un groupe scolaire de 10 salles de classe avec des espaces divers (accueils, salle de repos, dortoirs, ateliers créatifs, dépôts/réserves, pôle administratif et technique),
- un centre aéré d'une capacité d'accueil de 240 enfants et d'une superficie de 500 m²,
- des équipements mutualisés entre ces deux entités (Salles polyvalente et de motricité, bibliothèque...),
- des équipements extérieurs mutualisés (stationnement, espace sportif, espaces verts).



MISSIONS

Mission d'Assistance à Maitrise d'Ouvrage :

- Etude de faisabilité sur le plan spatial, technique, économique et temporel ;
- Elaboration du préprogramme (Etat des lieux, identification des besoins et proposition de scenarii) ;
- Rédaction du programme urbain et fonctionnel ainsi qu'architectural et technique ;
- Assistance au choix de l'équipe de Maitrise d'Œuvre.



MAITRE D'OUVRAGE

Mairie de Allauch (13) – Tél : 04 91 10 48 00
 Contact : service des grands travaux, Gerard SOLER

PLANNING

Lancement consultation MOE : 2023
 Livraison prévue : 2026

MONTANT

Montant travaux : 6 700 K€ HT

SURFACE

Surface SDP : 2500 / 3000 m²





Groupe scolaire à Cuers (83) AMO stratégie et programmation



LE PROJET

Au cœur de la ville de Cuers, le projet consiste en la réhabilitation et l'extension du groupe scolaire Jean Jaurès composé de deux écoles élémentaires, soit 21 classes et deux niveaux de cours. Le projet devra intégrer une démarche environnementale et une extension de 7 classes.



MISSIONS

Mission d'Assistance à Maîtrise d'Ouvrage pour la réalisation d'une étude de faisabilité et de programmation pour une opération de réhabilitation et de restructuration du groupe scolaire Jean JAURES : étude de faisabilité, pré programme, programme, choix de la maîtrise d'œuvre, assistance phase de réalisation, assistance au montage de dossier de demande de subvention.



MAITRE D'OUVRAGE

Mairie de Cuers (83)
Contact : Fabrice DENEUX

PLANNING

2021

MONTANT

En cours d'élaboration

SURFACE

Parcelle : 6 644 m²
Bâtiment : 2 130 m²





LE PROJET

La ville de St Fons a demandé un appui technique, économique et méthodologique pour établir le plan pluriannuel d'investissement de son patrimoine scolaire comprenant 7 écoles et 2 gymnases.



MISSIONS

Mission d'Assistance à Maitrise d'Ouvrage :

- Diagnostic technique et fonctionnel de chaque école ;
- Etude de faisabilité par école et enveloppe financière par école ;
- Fourniture d'un programme technique détaillé ;
- Planification annuelle des travaux.



MAITRE D'OUVRAGE

Ville de Saint Fons (69) – Tél : 04 72 09 20 20
Contact : Chef de projet, Hicham YOUSFI

PLANNING

Mission AMO : 2021 / 2023
Travaux programmés sur 5 ans

MONTANT

Montant des travaux : 1,250 M €

SURFACE

N.C





LE PROJET

Mise en place des priorités d'investissement au travers de l'édification d'un plan pluriannuel (constitution de la stratégie patrimoniale) sur 5 écoles de la commune.



MISSIONS

Audit patrimonial de bâtiments communaux, analyse critique et préconisations de travaux de remise en conformité et d'amélioration en vue de la détermination de la stratégie d'investissement pluriannuel.



MAITRE D'OUVRAGE

Ville de Salon de Provence (13) – Tél : 04 90 44 89 00
Contact : Directeur des Services Techniques, Christophe HOCMARD

PLANNING

2021

MONTANT

Montant des travaux : 6 M€ HT

SURFACE

5 écoles de 600 à 3 000 m²





LE PROJET

La Commune dispose d'un Centre de Formation des Apprentis formant en moyenne 250 jeunes par an. Il propose neuf formations, du CAP au BTS, dans des domaines variés.

Différents travaux sont intervenus ces dernières années (reprise des menuiseries et façades, changement de la chaudière, création d'atelier boulangerie-pâtisserie et aménagements divers). Cependant le bâtiment actuel reste pour partie peu adapté à la croissance du CFA et aux activités pratiquées. Il souffre de problématique d'accessibilité, d'organisation du SSI, inoccupation partielle, et plus globalement, de vétusté.

la Commune souhaite engager des travaux de rénovation/réaménagement



MISSIONS

Missions d'Assistance à Maitrise d'Ouvrage :

- Diagnostic / étude de faisabilité / pré-programme ;
- Assistance au choix du maitre d'œuvre.



MAITRE D'OUVRAGE

Mairie de Salon de Provence (13) – Tél : 04 90 44 89 00
Contact : Directeur des Services Techniques, Christophe HOCMARD

PLANNING

Concours : 2024

MONTANT

Montant : 1 M€ HT

SURFACE

Surface : 1 200 m²





LE PROJET

L'unique école de la commune de Bresson a été construite il y a environ 45 ans. Des difficultés de fonctionnement apparaissent à cause d'un manque de place et d'une inadaptabilité de l'espace scolaire aux activités proposées par l'équipe pédagogique et par le périscolaire. Le bâtiment vieillissant a une perte énergétique importante.

Pour évaluer les besoins quantitatifs futurs, l'équipe municipale a lancé en 2022 une étude prospective scolaire, suite à laquelle, elle a décidé de réaménager, rénover, agrandir son espace scolaire avec la possibilité d'un achat supplémentaire de terrain adjacent.



MISSIONS

Mission d'Assistance à Maitrise d'Ouvrage :

- Étude de faisabilité et préprogramme ;
- Programme général et un programme détaillé ;
- Choix MOE.



MAITRE D'OUVRAGE

Mairie de BRESSION (38) – Tél : 04 76 25 26 61
Contact : Directrice Générale des Services, Mme Nelly VISSEYRIAS

PLANNING

Programme 2024

MONTANT

A définir

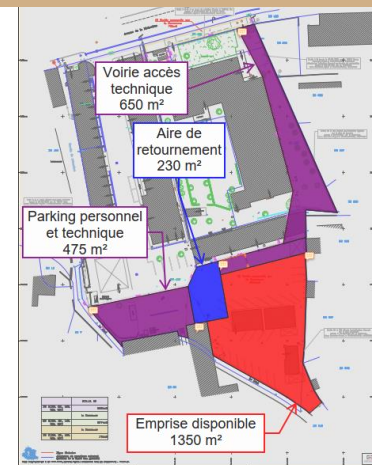
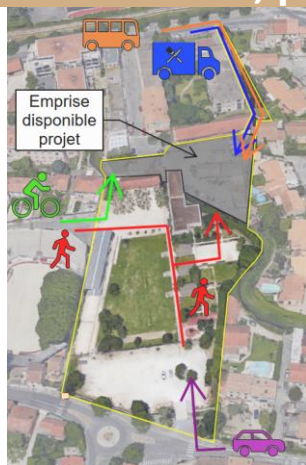
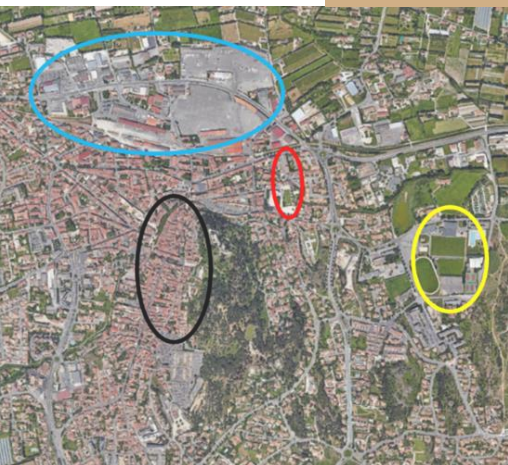
SURFACE

En cours d'étude



Création d'un centre de loisirs communal sans hébergement à Chateaurenard (13)

AMO étude de faisabilité, programmation



LE PROJET

La ville de Châteaurenard fait le constat que l'offre d'accueil de loisirs communale sur les temps de vacances est multiple, mais insuffisante sur certaines tranches d'âge ou inadaptée aux attentes. La municipalité souhaite construire un bâtiment à vocation de centre de loisirs sans hébergement d'une capacité d'accueil de 120 à 150 places. Celui-ci pourrait accueillir l'ensemble de l'offre jeunesse valorisée sur tous les temps de l'année scolaire, périscolaire et extra-scolaire. Le site concerné se situe en centre-ville.
Construction d'un bâtiment à énergie positive BEPOS

Co-traitant : PHILAE



MISSIONS

Mission d'Assistance à Maitrise d'Ouvrage :

- Étude de faisabilité technique ;
- Programmation.



MAITRE D'OUVRAGE

Ville de Chateaurenard – Tél : 04 90 24 35 35

Contact : Adjoint au Directeur des Services Techniques, M Carlos DE SOUSA

PLANNING

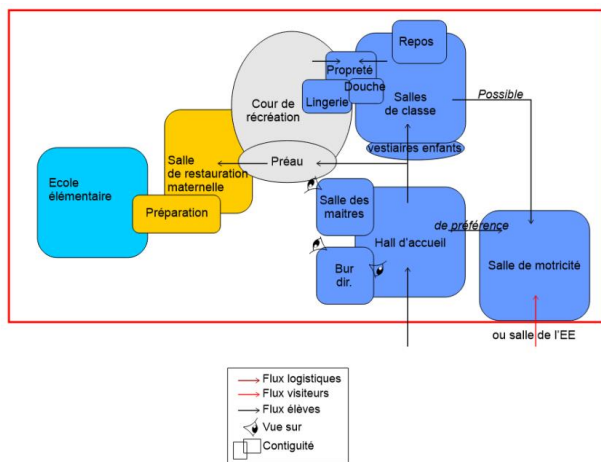
Attribution Marché MOE : mai 24

MONTANT

Montant travaux : 4 M€ HT

SURFACE

Emprise : 1 500 m²
Extérieur : 1 500 m²



LE PROJET

La commune de la Gaude souhaite réaménager le groupe scolaire de la Baronne. Création de plusieurs classes supplémentaires ainsi que de nombreux autres aménagements (salle de classe, salle polyvalente, bibliothèque, toilettes...) L'objectif de l'étude consiste à étudier la faisabilité de/du :

- L'extension de l'espace maternelle
- L'extension de l'espace primaire
- Changement de mode de production des repas en restauration collective
- La création de structures complémentaires
- La détermination d'un modèle efficient entre les structures bâties existantes et à venir

Cotraitant : GSIR



MISSIONS

Mission d'Assistance à Maitrise d'Ouvrage faisabilité et programmation.



MAITRE D'OUVRAGE

Commune de la Gaude – Tél : 04 93 59 41 41
Contact : Collaboratrice de cabinet du Maire, Mme Blandine SOMANA

PLANNING

Choix MOE : 2024

MONTANT

A définir

SURFACE

Surface : 2 100 m²
Aménagement extérieur : 2 000 m²



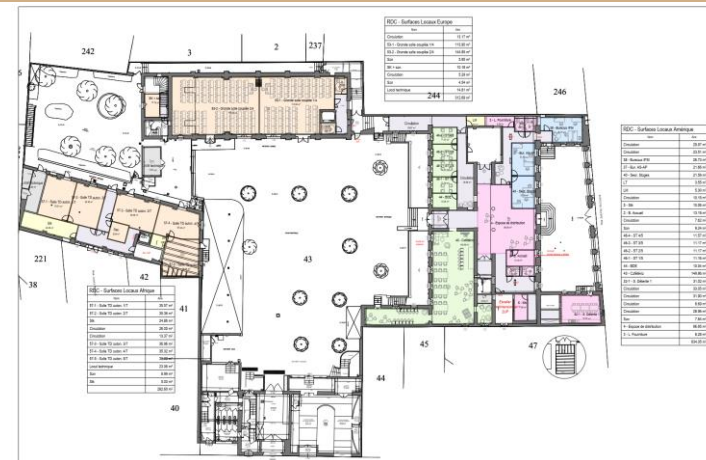


croix-rouge française

Restructuration de l'Institut de Formation en Soins Infirmiers de Marseille (13) AMO conception, exécution



croix-rouge française



LE PROJET

Le site constitué de 5 bâtiments, a accueilli au début du XXe siècle, l'école de commerce de la Chambre de Commerce et d'Industrie de Marseille Provence. Projet de restructuration lourde et d'industrie, 35 rue sainte victoire dans le 6^{ème} arrondissement de Marseille. Reconfiguration du site en ERP de type R de 2^{ème} catégorie afin d'accueillir les instituts de formation IFSI - IFAS – IFAP de la Croix Rouge Compétence et aménageant notamment un espace d'enseignement composé de 8 salles de TD, de 3 salles de TP (dont 2 équipées en simulation en santé) et de 2 grandes salles type amphithéâtre de 240 places assises chacune.



MISSIONS

Accompagnement AMO en phase PC, Conception et Exécution



MAITRE D'OUVRAGE

Croix Rouge Française
Contact : Cheffe de projet immobilier, Mme Julia DELEPAUT

PLANNING

En phase de conception
Livraison prévue : 2026

MONTANT

12 M€ HT coût global opération

SURFACE

Surface : 5 000 m²



Domaine Sportif Public



EQUIPEMENTS &
AMENAGEMENTS
PUBLICS

Allier la sobriété
& la performance
durable





VUE DE L'ACCES



LE PROJET

La Ville de la Gaude dispose aujourd'hui d'un site sportif vieillissant, réparti sur un foncier de 3 ha. Afin de le réorganiser et de répondre aux nouvelles attentes des sportifs et des associations, la mairie a décidé de démolir les espaces existants et de les remplacer par une salle polyvalente, un dojo, des vestiaires, un centre de loisirs, des espaces sportifs extérieurs (pumptrack, skatepark, street workout) et des espaces de loisirs extérieurs (ping pong, jeux de boules, jeux d'enfants...).

Profils Consultants en partenariat avec Propolis a défini le programme de ce projet ambitieux et participé au choix du concepteur. Architecte : ARCHIPEL



MISSIONS

Mission d'Assistance à Maitrise d'Ouvrage :

- Etude de faisabilité pour la construction du complexe sportif;
- Assistance au choix du MOE sur concours.



MAITRE D'OUVRAGE

Ville de la Gaude (06) – Tél : 04 93 59 41 41

Contact : Directrice Générale des Services, Blandine SOMANA

PLANNING

Programme technique détaillé 2021
AO MOE 2022

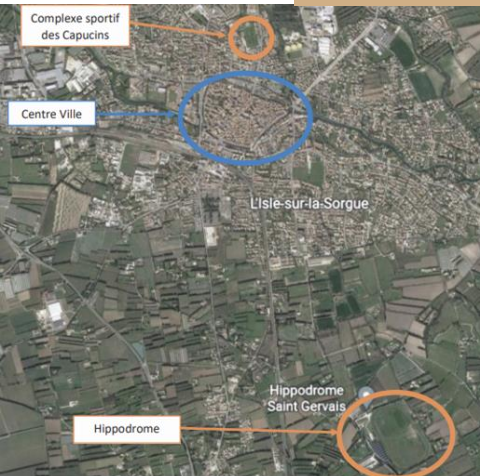
MONTANT

Montant des travaux : 9 M€ HT

SURFACE

Parcelle : 3 ha
Bâtiment : 1 800 m²
Espaces sportifs extérieurs : 4 000 m²





LE PROJET

La ville de l'Isle sur Sorgue a pour ambition de dynamiser la pratique sportive sur l'ensemble de son territoire. Le projet, la création d'un complexe sportif sur le site de l'hippodrome, le déplacement des équipements du complexe sportif des Capucins vers le site de l'hippodrome et le devenir des parcelles libérées, répond à des enjeux urbains, paysagers, et sociaux :

- Rénovation, déplacement et création d'équipements sportifs indoor et plein air ;
- Aménagement de qualité à forte valeur paysagère ;
- Création d'un lien avec le centre-ville.

Cotraitant : UNIC ARCHITECTURE



MISSIONS

Mission d'Assistance à Maîtrise d'Ouvrage programmation technique, fonctionnelle et financière.



MAITRE D'OUVRAGE

Commune Isle sur la Sorgue (84) – Tél : 04 90 38 06 45
Contact : Directrice des Services Techniques, Pamela PASTEAU

PLANNING

2022 / 2024

MONTANT

6M€HT

SURFACE

Parcelles, environ :

- Hippodrome - 170 000 m²
- Complexe les Capucins - 20 000 m²
- Piscine - 12 000 m²





LE PROJET

Construction d'un complexe sportif sur l'espace Charles de Gaulle situé dans la commune de Courthézon.
Les enjeux de ce projet sont les suivants:

- l'intelligence collective au service des enjeux sportifs,
- la mutualisation des pratiques,
- la sécurisation du site et la gestion des flux,
- la composition paysagère au service du confort du site et du voisinage
- l'accès à tous les publics : jeunes, parents, seniors, personne à mobilité réduite, ...
- s'assurer de la bonne complémentarité des usages des pratiques sportives,
- S'assurer de la bonne gestion de l'entretien et de la maintenance de l'exploitation.



MISSIONS

Nos services sont organisés en trois phases:

- Phase 1 : état des lieux ;
- Phase 2 : réalisation d'un programme technique et détaillé ;
- Phase 3 : assistance aux choix MOE.



MAITRE D'OUVRAGE

Ville de Courthézon (84) – Tél : 04 90 70 72 06
Contact : Directrice Générale des Services, Sandra MAURIN

PLANNING

2021 / 2023

MONTANT

Montant : 2,5 M€

SURFACE

Surface : 4 000 m²





LE PROJET

La ville de Vergèze dispose de nombreuses infrastructures sportives, très fréquentées par les établissements scolaires et les associations sportives. D'importants travaux de rénovation doivent être envisagés pour continuer à respecter les normes de sécurité. Le bâtiment du Stade d'honneur/dit complexe Perrier doit faire l'objet d'une reprise totale. Le bâtiment se compose d'une zone vestiaire-sanitaire, de salles de stockage et d'une tribune couverte. Profils Consultants accompagne la collectivité dans sa réflexion afin d'avoir une connaissance parfaite de la situation : besoin des usagers, aspects techniques et moyens financiers à mobiliser.

Cotraitant : AXESS DEVELOPPEMENT (recherche de subvention)



MISSIONS

Mission d'Assistance à Maîtrise d'Ouvrage :

- Etude de faisabilité sur le projet de démolition et reconstruction;
- Evaluation des contraintes d'urbanisme et de réseaux;
- Programmation ;
- Recherche subvention.



MAITRE D'OUVRAGE

Ville de Vergèze (34) – Tél : 04 66 35 80 00
Contact : Chef de projet, Pascal DOMENECH

PLANNING

2022 / 2023

MONTANT

Montant opération : 1,2 M€

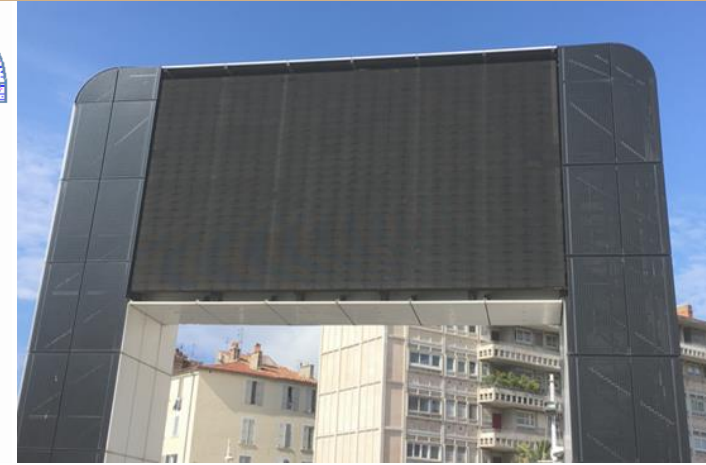
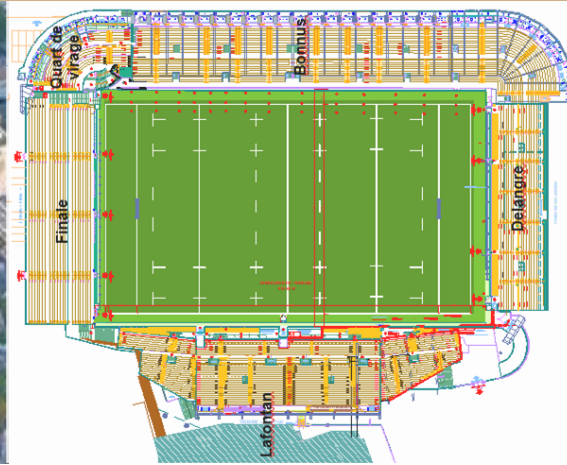
SURFACE

Surface SDP : 280 m²





Rénovation de l'éclairage sportif et des écrans d'affichage Stade Mayol à Toulon (83) AMO programmation technique et fonctionnelle



LE PROJET

Le Stade Mayol de Toulon est un stade de rugby de 17 400 places équipé de 120 projecteurs assurant l'éclairage du stade et de 2 écrans géants d'affichage avec régie associée.

Le projet repose sur la rénovation des éclairages sportifs, des écrans d'affichage et du système audiovisuel du Stade.

Obtention du label Stade Elite de la FFR.

Mandataire : INDIGO ENERGIE



MISSIONS

Mission d'Assistance à maîtrise d'Ouvrage programmation, suivi des études et des travaux.

Profils Consultants est cotraitant pour les missions de passation des marchés publics et suivi des marchés des phases d'Etudes et d'Exécution.



MAITRE D'OUVRAGE

Ville de Toulon (83) – Tél : 04 94 36 30 00

PLANNING

Livraison : 2023

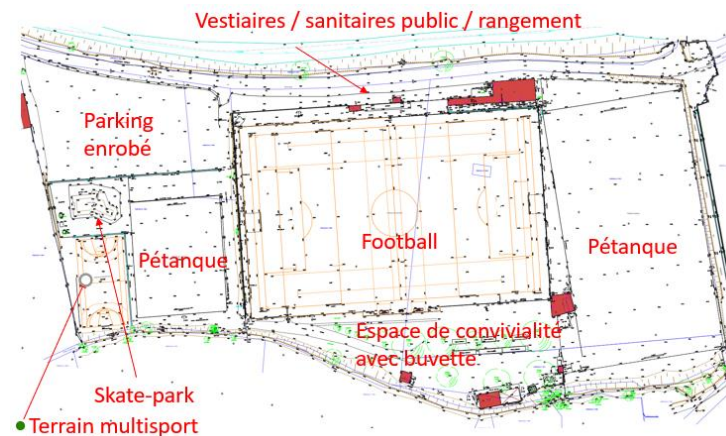
MONTANT

En cours

SURFACE

S.O





LE PROJET

Le projet consiste à réaliser un bâtiment de vestiaire pour le stade Loulou Gaffre situé sur la commune de Pierrefeu du Var :

- Homologation catégorie 4 pour la FFF
- Homologation catégorie C pour le FFR



MISSIONS

Mission d'Assistance à Maîtrise d'Ouvrage programmation architecturale et choix de l'équipe de maîtrise d'œuvre.



MAITRE D'OUVRAGE

Ville de Pierrefeu du Var (83) – Tél : 04 94 13 53 13

PLANNING

Livraison : 2023

MONTANT

Montant : 900 K€ HT

SURFACE

Surface SDP : 270 m²



Construction d'équipements sportifs au stade Gilbert Auvergne d'Antibes (06) AMO programmation & suivi concours



LE PROJET

Mission d'études de Programmation pour la construction d'une salle de gymnastique et la réhabilitation des vestiaires foot et rugby afin de les homologuer, en y adjoignant les locaux supplémentaires nécessaires ou en les intégrant à la salle de gymnastique.

Il sera également étudié la possibilité d'y adjoindre une salle de Trampoline.

Co traitant : SOWATT



MISSIONS

Mission d'Assistance à Maitrise d'Ouvrage :

- Pré-programme : diagnostic du site, études préalables ;
- Programme : programme général fonctionnel, programme technique détaillé ;
- Concours : choix de l'équipe de maitrise d'œuvre.



MAITRE D'OUVRAGE

Ville d'Antibes (06) Direction de la Commande Publique – Tél : 04 92 90 52 80

Contact :

PLANNING

Démarrage études : 2023

Livraison prévue : 2028

MONTANT

Montant : 14 M€ HT

SURFACE

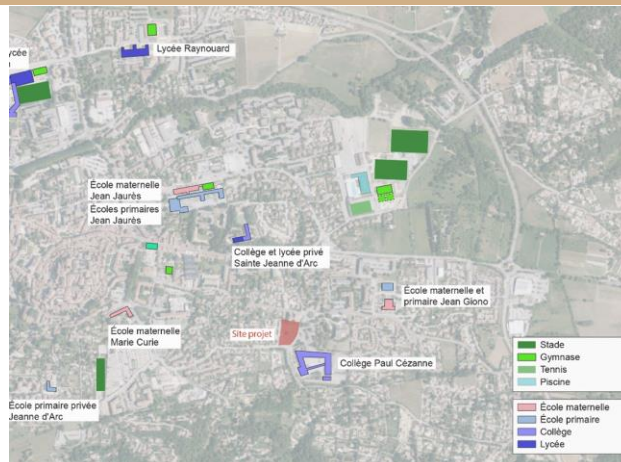
Gymnase : 4 000 m²

Salle de trampoline : 1 100 m²

Réhabilitation des locaux : 1 100 m²

Tribunes : 300 places





LE PROJET

Le Département du Var souhaitant réaliser des structures sportives optimisées et répondant aux besoins des activités scolaires, lance la construction d'un gymnase. Il s'agit d'équiper le collège Paul Cézanne sur la commune de Brignoles d'un équipement polyvalent. Cet objectif s'inscrit dans une préoccupation architecturale et technique qualitative.



MISSIONS

Mission d'Assistance à Maitrise d'Ouvrage :

- Programmation ;
- Assistance au choix de la MOE ;
- Suivi conception phase APS.



MAITRE D'OUVRAGE

Département du Var (83) – Tél : 06 20 41 95 69
Contact : Chef de Projets, D.B.E.P/ Pôle Grands projets, M G.GILBERT

PLANNING

Choix MOE : 2024

MONTANT

À Définir

SURFACE

Emprise : 2 500 m²



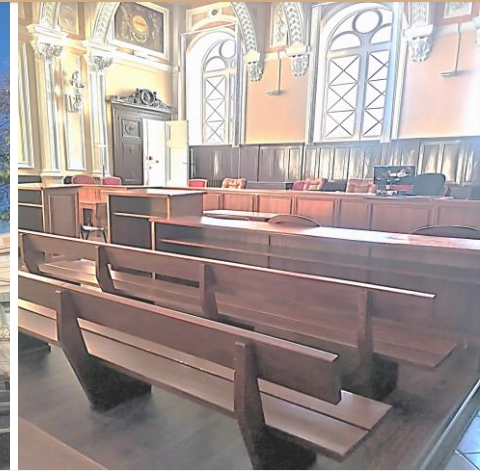
Domaine Schéma Directeur & Programmation urbaine



EQUIPEMENTS &
AMENAGEMENTS
PUBLICS

Allier la sobriété
& la performance
durable





LE PROJET

Les bâtiments judiciaires sont majoritairement des bâtiments à enjeux patrimoniaux. La volonté d'établir un schéma directeur immobilier est double. D'une part il permet de valoriser durablement le parc en considérant aussi bien l'aspect patrimonial que les enjeux énergétiques et environnementaux. D'autre part, il répond aux attentes nationales de regroupement des services dans des biens domaniaux dont le ratio cible de surfaces appliqué aux bâtiments de Nîmes est : 20 m² de surface utile brute par poste de travail.



MISSIONS

Mission d'Assistance à Maîtrise d'Ouvrage dans l'élaboration d'un schéma directeur immobilier sur les bâtiments judiciaires de la ville de Nîmes – Audit technique et fonctionnel, élaboration de 3 scénarios, schéma directeur immobilier.



MAITRE D'OUVRAGE

Ministère de la justice (30)
Contact : Mme BARBERIS

PLANNING

2022

SURFACE

Palais de Justice : 10 000 m² SUB
Annexe Tribunal Judiciaire : 1 000 m²
Service Administratif : 1 500 m²
Conseil des Prud'Hommes : 1 000 m²
Tribunal de Commerce : 600 m²





Quartier Chabrières à Corte (20) – Regroupement Equipements publics AMO SD Immobilier, programmation urbaine, PTD, choix MOE, suivi conception



LE PROJET

Sur un ancien site militaire, la Ville de Corte a pour ambition la réalisation d'un parc regroupant des équipements publics :

- Création d'un centre des associations sportives et caritatives, d'une salle des fêtes et des manifestations culturelles, d'un centre de service technique municipal, la rénovation du stade et la création d'une tribune et d'installations sportives (boulodrome couvert, drone, escalade, tir sportif, ...).

Co traitant : SDP CONSEIL



MISSIONS

Mission d'Assistance à Maîtrise d'Ouvrage dans l'élaboration d'un schéma directeur immobilier sur le site en association avec le cabinet SDP Conseils en urbanisme. Réalisation de programme de travaux et estimatifs, réalisation des dossiers de consultations des maitrises d'œuvre, assistance au choix du maitre d'œuvre et suivi des études.



MAITRE D'OUVRAGE

Ville de Corte (20) – Tél : 04 95 45 23 00

Contact : Directeur des Services Techniques, Ludovic FILIPPI

PLANNING

2022-2025

MONTANT

24,9 TDC TTC

SURFACE

Parcelle : 12 ha





Restructuration du cœur de Ville d'Ensues la Redonne (13) AMO stratégie urbanistique - Schéma directeur - programmation urbaine



LE PROJET

Le cœur de Ville d'Ensues La Redonne est en cours de mutation et de redynamisation. Il doit intégrer le développement de la zone péri centre historique. Il convient de prendre en compte la hiérarchisation des voies, la nature au sein de la ville, la répartition des places de stationnements de manière judicieuse, la mise en valeur des éléments patrimoniaux (église, fontaines, parc des oliviers, la poste, etc.) et la planification des travaux de VRD et d'assainissement structurants.

Cotraitants : SDP CONSEIL, BET LAMOUR



MISSIONS

Mission d'Assistance à Maitrise d'Ouvrage pour la restructuration du cœur de Ville.
Mission de diagnostics, élaboration de scénarios et réalisation d'un schéma directeur urbain et technique.



MAITRE D'OUVRAGE

Mairie d'Ensues la Redonne (13) – Tél : 04 42 44 88 88
Contact : DGS, Marc BIASINI

PLANNING

2021

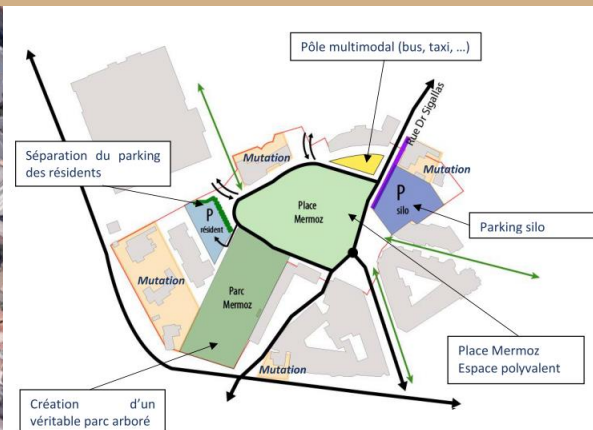
MONTANT

Montant : 4 M€ HT

SURFACE

Surface : 30 ha





LE PROJET

L'objectif est de redynamiser la place Jean Mermoz en optimisant l'espace et en redonnant une identité plus cohérente et plus conforme au projet politique à cet espace situé au cœur du centre-ville.

Les enjeux : Régularisation de la situation foncière - Amélioration de l'occupation du site en respectant les multiples fonctions (marché forain, place de boulistes, parking public, entrée station essence et centre commercial) - Amélioration de la circulation et de la sécurité du site - Optimisation du fonctionnement du marché ambulant - Renfort de la végétalisation contre îlot de chaleur.

Cotraitants : LADANUM / SDP CONSEILS



MISSIONS

Mission d'Assistance à Maitrise d'Ouvrage :

- Urbanisme, Programmation urbaine, Programme Technique Détaillé et concertations publiques



MAITRE D'OUVRAGE

Ville de Sainte-Maxime (83) – Tél : 04 94 79 42 42

Contact : DGA Aménagement et des moyens généraux, MELLOUL Vanessa

PLANNING

2023 / 2024

MONTANT

5,6M€HT

SURFACE

Surface : 22 000 m²





LE PROJET

Dans un premier temps la commune souhaite une assistance à maîtrise d'ouvrage permettant d'apporter une vision globale de l'utilisation des infrastructures par le tissu associatif, ainsi que des bâtiments inoccupés pouvant potentiellement accueillir de nouvelles activités en lien avec la vie locale et/ou action éducative.

Le deuxième volet porte sur le projet de restructuration lourde de la salle des fêtes actuelle.

Cotraitant : ORFEA



MISSIONS

- Schéma directeur équipements associatifs et culturels ;
- Programmation architecturale et technique ;
- Consultation MOE ;
- Suivi études et réalisation.



MAITRE D'OUVRAGE

Mairie de Saint Denis les Bourg (01) – Tél : 04 74 24 24 64
Contact : Directrice Générale des Services, Déborah DIAME

PLANNING

2021 / 2025

MONTANT

Montant : 2,180 M€ HT

SURFACE

Surface : 1 500 m²





LE PROJET

L'opération consiste à créer 4 aires de covoiturage et à aménager 3 aires existantes réparties sur le territoire de l'agglomération Provence Verte.

L'objectif étant de répondre aux besoins des usagers selon l'offre de stationnement, le taux d'occupation et les pratiques observées. Proposer des aires de covoiturage selon 4 logiques : efficacité, attractivité, coût et faisabilité.



MISSIONS

Mission d'Assistance à Maîtrise d'Ouvrage :

- Etablissement du programme technique détaillé ;
- Définition du délai des travaux ;
- Arrêt de l'enveloppe financière prévisionnelle.



MAITRE D'OUVRAGE

Communauté d'Agglomération de la Provence Verte (83) – Tél : 04 98 05 27 10
Contact : Directeur Infrastructures et Patrimoine, Sylvain NESLIAT

PLANNING

Livraison prévue : 2025

MONTANT

Montant travaux : 1,3 M€ HT

SURFACE

7 aires de covoiturage : 10 068 m²



Domaine Santé



SANTE &
MEDICO-SOCIAL

Humaniser les
fonctionnalités
de « Demain »





LE PROJET

Le Groupe Kantys dans le cadre du projet de construction de la clinique « Médipôle » dans la Plaine du Var, projette la construction d'un ensemble Hospitalier. Le projet consiste à implanter un établissement de santé proposant une offre complète : blocs opérations, laboratoire de biologie médicale, centre d'imagerie, service d'accueil des urgences, pôle Mère-Enfant, médecine et chirurgie hospitalisation complète et ambulatoire, centre de soins de suite et réadaptation.

Le projet vise le label environnement Ecovallée niveau Excellent.



MISSIONS

Les interventions sont en trois phases :

- Phase 1 : programmation et faisabilité ;
- Phase 2 : suivi des études de conception ;
- Phase 3 : suivi de l'exécution des travaux.



MAITRE D'OUVRAGE

Kantys (06)

Contact : Directeur Général Adjoint, Sylvain LAMBERT

PLANNING

2021 / 2026

MONTANT

Montant : 100 M€

SURFACE

Médicentre : 10 000 m²
Clinique : 31 000 m²
Parking : 800 places





LE PROJET

Euromediterranée souhaite s'emparer du sujet de la santé des populations qui séjournent et travaillent dans son périmètre d'intervention à l'instar de ce qui a déjà été réalisé dans le domaine culturel.

En cohérence, avec les autres politiques publiques qui structurent ce sujet, l'EPAEM dispose d'outils pour structurer le territoire et influencer sur les acteurs retenus pour conduire les opérations de construction et rénovation.



MISSIONS

Mission d'expertise santé : état des lieux, diagnostic, plans d'actions et accompagnement



MAITRE D'OUVRAGE

Euromediterranée (13)
Contact : Alexandre SORRENTINO

PLANNING

2021

MONTANT

Travaux : sans objet

SURFACE

Surface : 480 ha





^ Clinique St George

< Clinique Santa Maria

Clinique St Antoine >



LE PROJET

Le projet consiste en la réhabilitation de sites hospitaliers en site occupé :

- St Antoine : restructuration rdc / R+1 avec création zone consultation, zone de stérilisation et bloc opératoire,
- St George : réorganisation du site, extension, passerelle, ...
- Santa Maria : restructuration de la maternité.



MISSIONS

La mission s'étend sous la forme d'un Schéma Directeur Immobilier des établissements, puis d'une conduite d'opération :

- St Antoine : programmation, études et direction de travaux
- St George : Schéma Directeur Immobilier / AMO pilotage opération
- Santa Maria : programmation, études et direction de travaux de la restructuration maternité



MAITRE D'OUVRAGE

Kantys (06)

Contact : Directeur Général Adjoint, Sylvain LAMBERT

PLANNING

2021 / 2024

MONTANT

Montant des travaux : 20 M€ HT

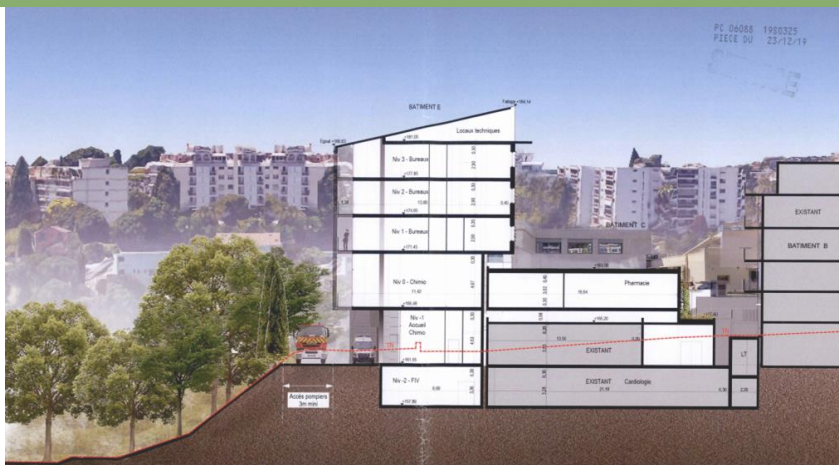
SURFACE

Surface : 20 000 m² environ



Rénovation et extension de la Clinique Saint George à Nice (06)

AMO conduite d'opération études et suivi d'exécution



LE PROJET

- Rénovation d'une clinique par la création / restructuration :
- d'un poste HTA et des postes de distribution électriques,
 - du service chimiothérapie / pharmacie,
 - d'un bloc opératoire et de nouveaux bureaux de consultation.



MISSIONS

Mission d'Assistance à Maitrise d'Ouvrage dans le cadre de la conception et l'exécution des travaux de rénovation de la clinique en site occupé.
 Profils Consultants accompagne le MOA dans la contractualisation du projet sur l'ensemble des phases de conception, de la planification des projets au suivi d'exécution.



MAITRE D'OUVRAGE

Groupe Kantys (06)
 Contact : Directeur Technique, Ludovic CLERC

PLANNING

2021 / 2023

MONTANT

Montant des travaux : 14 M€ HT

SURFACE

Surface SDP : 2 900 m²





LE PROJET

Sous couvert du code de la commande publique et en collaboration avec le Bet Artelia et le cabinet Tangram, groupement dont nous sommes mandataire, la mission du Schéma Directeur Immobilier concerne la structuration du rdc et la réhabilitation des étages d'hospitalisation.

Le SDI a été construit sur la base des objectifs suivants :

- nouveau programme capacitaire en relation avec le projet médical,
- rationaliser les accès aux services et les circulations dans l'établissement,
- améliorer l'accueil et le confort des usagers,
- mutualiser et améliorer les espaces de travail,
- mettre en conformité les locaux,
- assurer la continuité d'activité sans perte de capacité pendant les travaux,
- amener des gains d'exploitation (RSI).



MISSIONS

La mission s'étend sous la forme d'un Schéma Directeur Immobilier et d'une programmation fonctionnelle et technique en deux phases :

- Regroupement des consultations en rdc d'établissement ;
- Restructuration et modernisation des services d'hébergements des 7 étages avec création d'un espace vertical de circulation et d'accueil en façade de l'hôpital.



MAITRE D'OUVRAGE

Centre Hospitalier Martigues (13)

Contact : Directeur Général Adjoint, Anthony GELIN / Directeur des services techniques, Jacques GAUER

PLANNING

2019 / 2021

MONTANT

Montant des travaux : 39 M€

SURFACE

Bâtiment : 31 000 m²





LE PROJET

L'Hôpital Européen Marseille a ouvert ses portes en 2013 et représente un des équipements de santé majeur sur Marseille. La continuité et la sécurité du fonctionnement des installations techniques est un enjeu stratégique pour l'établissement. La maîtrise de son budget d'exploitation technique (plus de 3 millions d'euros) est un véritable enjeu financier. L'essentiel des prestations de maintenance ayant été sous-traité du fait de leur complexité, l'accompagnement de la direction dans le pilotage des contrats est un dispositif novateur et hautement performant.



MISSIONS

- Suivi des contrats d'exploitation et de maintenance des installations techniques ;
- Suivi et améliorations des performances énergétiques ;
- Animation des équipes au quotidien ;
- Accompagnement et conseil de la direction technique et de la direction générale de l'hôpital
- Etude d'optimisation récupération énergie avec DATA Center voisin 5000kW



MAITRE D'OUVRAGE

Hôpital Européen Marseille (13)
Contact : Directeur des Services Techniques, Jean Philippe BANO

PLANNING

2019 / 2024

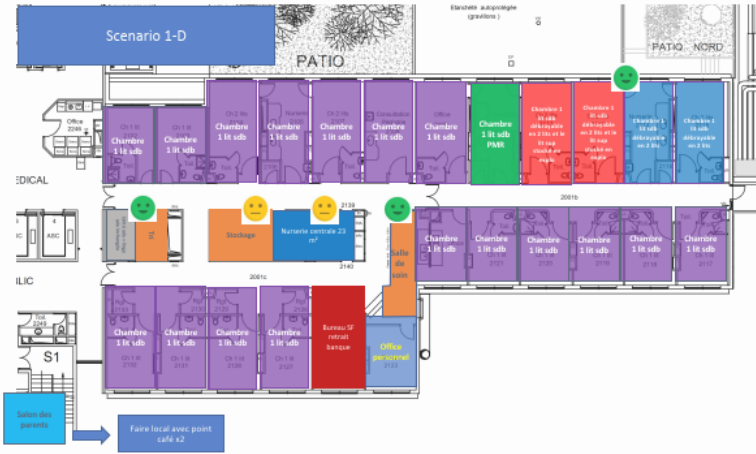
MONTANT

Travaux : sans objet

SURFACE

Parcelle : 18 000 m²
Bâtiment : 60 000 m²





LE PROJET

Restructuration partielle des locaux de gynécologie obstétrique du Centre Hospitalier de Bastia.
Les travaux seront réalisés en site occupé.



MISSIONS

Missions d'Assistance à Maîtrise d'Ouvrage :

- Etude de faisabilité et pré-programmation : analyse de l'existant et des besoins à venir en terme organisationnel et technique ;
- Elaboration de scénarii permettant de cadrer les coûts et les modalités de réalisation ;
- Elaboration du programme fonctionnel et technique détaillé du scénario retenu ;
- Assistance en phase de conception : consultation MOE, mise au point du marché, validation de l'APS et APD.



MAITRE D'OUVRAGE

Centre Hospitalier de Bastia
Contact : Mme DUSSOL, Directrice adjointe en charge des travaux, des achats et de la logistique

PLANNING

2023 / 2025

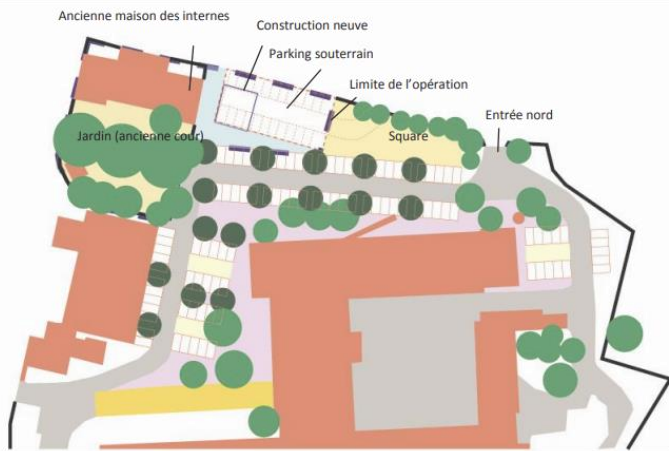
MONTANT

Montant : 3 M€

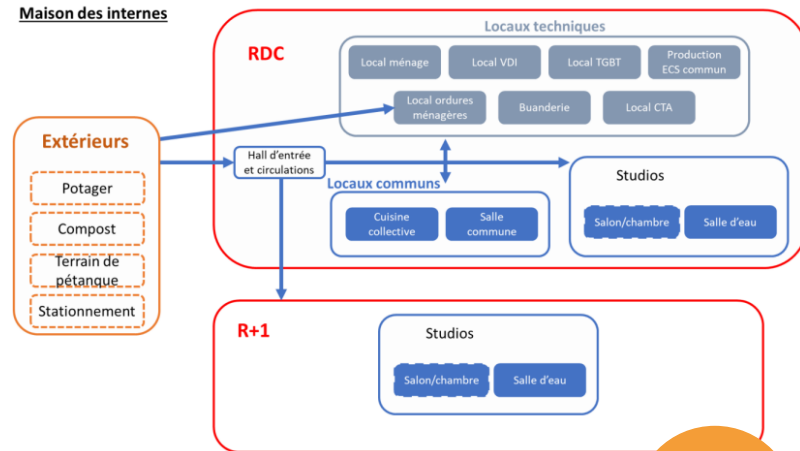
SURFACE

Surface SDP : 1500 m²





Maison des internes



LE PROJET

Dans le cadre de l'opération de la maison des internes de Brignoles, la Communauté d'Agglomération de la Provence Verte souhaite recourir aux services d'un prestataire qualifié pour la poursuite d'une mission d'Assistance à Maîtrise d'Ouvrage. Les compétences demandées relèvent de la Programmation Architecturale et de la Qualité Environnementale.

Le prestataire devra respecter les prescriptions de La Région pour des bâtiments durables. Le projet sera évalué selon la démarche « Bâtiment Durable Méditerranéen (BDM) ». Le niveau retenu pour la démarche BDM est l'argent.

Cotraitant : EVEN CONSEIL BDM Argent



MISSIONS

Mission d'Assistance à Maîtrise d'Ouvrage programmatrice et qualité environnementale :

- Elaboration du programme technique détaillé. Cette mission sera réalisée sur la base du pré-programme établi par le CAUE et s'achèvera à l'issue du concours de maîtrise d'œuvre.
- Mission transversale de Qualité Environnementale



MAITRE D'OUVRAGE

Communauté d'Agglomération de la Provence Verte (83) – Tél : 04 98 05 27 10
Contact : Directeur infrastructures et Patrimoine, Sylvain Nesliat

BDM

PLANNING

Etudes : 2022
Travaux : livraison mi 2024

MONTANT

Travaux : 2,3 M€ HT

SURFACE

Surface SDP : 850 m²



Maison de Santé de Corbas (69) AMO montage et exploitation médicale



LE PROJET

La commune de Corbas a initié le projet d'une maison de santé pluridisciplinaire implantée en centre-ville.
La maison de santé accueillera des praticiens médicaux et paramédicaux (sage femmes, infirmières, podologues, kinésithérapeutes) en un même lieu à destination de la population corbasienne.



MISSIONS

Mission d'Assistance à Maitrise d'Ouvrage portant sur :

- Accompagnement faisabilité et programmation ;
- Pré-commercialisation ;
- Constitution de l'équipe médicale pluridisciplinaire ;
- Labellisation Maison de santé pluridisciplinaire ;
- La phase d'ouverture de la maison médicale.



MAITRE D'OUVRAGE

Ville de Corbas (69) – Tél : 04 72 90 03 00
Contact : Directrice générale des services, Isabelle CHARPENTIER

PLANNING

2021 / 2022

MONTANT

Montant des travaux : 1,8 M€ HT

SURFACE

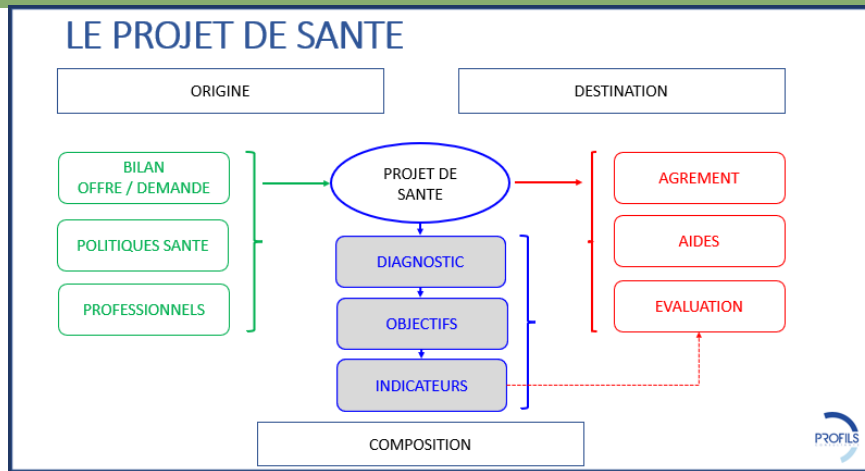
Construction neuve : 1 200 m²





construction d'un bâtiment médical et paramédical à Mimet (13)

AMO programmation et suivi d'opération



LE PROJET

L'opération dénommée « Pôle Communal de Proximité des Fabres » va permettre d'étendre le bâtiment existant (abritant des cabinets médicaux, une pharmacie et la police municipale) et de créer deux bâtiments supplémentaires. Création d'espaces modulables à vocation médicale et paramédicale dénommé « Maison Médicale » destinés à des professionnels de santé.



MISSIONS

Mission d'Assistance à Maitrise d'Ouvrage :

- Programmation et mise à jour des besoins ;
- Accompagnement à la conception de projet.



MAITRE D'OUVRAGE

Commune de Mimet – Tél : 04 42 12 62 42

Contact : Jean-Jacques NOIZAT; Elu Adjoint Travaux, Conseiller Municipal

PLANNING

Livraison prévue : 2025

MONTANT

Montant travaux : 4 100 K€ HT

SURFACE

Surface SDP : 1200 m²



Domaine Médico Social & Associatif



SANTE &
MEDICO-SOCIAL

Humaniser les
fonctionnalités
de « Demain »





LE PROJET

Le projet est composé de deux îlots à vocation médicale, d'une résidence hôtelière et paramédicale, de commerces et de services de restauration.

Le pôle médical comprend notamment des SSR, une maison médicale et une antenne de radiologie.



MISSIONS

Mission d'Assistance à Maîtrise d'Ouvrage programmation et OPC



MAITRE D'OUVRAGE

CORPUS – groupement NGE Immobilier / QUARTUS / BMF

PLANNING

Livraison : 2025

MONTANT

Montant : 40 M€ HT

SURFACE

Ilot A : 7 700 m²

Ilot B : 8 300 m²



LE PROJET

Réaménagement d'un ancien bâtiment de SSR en EHPAD pour l'EHPAD BOUEN SEREN à Bargemon.
L'opération est à réaliser selon un processus global par la conclusion d'un marché global de performance (MGP) de conception, réalisation, exploitation, maintenance (article L.2171-3 du code de la commande publique). L'assistance porte sur les aspects architecturaux, techniques, économiques, administratifs et fonctionnels et sur les sujets liés à l'exploitation-maintenance.



MISSIONS

Mission d'Assistance Technique à Maitrise d'Ouvrage conduite d'opération :

- de la programmation au suivi d'exploitation en MGP



MAITRE D'OUVRAGE

EHPAD Bouen Seren (83) – Tél : 04 94 76 60 28
Contact : Directrice déléguée, Mme Aurélie EDEL

MGP

PLANNING

- Programmation et mise en place des prestataires intellectuels : 3 mois
- Dialogue compétitif : 10 mois
- Conception : 10 mois
- Réalisation et réception(s) : 16 + 2 mois
- GPA : 12 mois
- Exploitation-maintenance : minimum 3 ans.

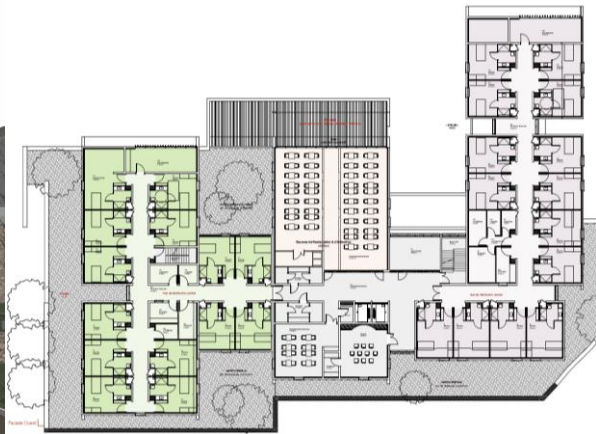
MONTANT

A définir

SURFACE

Capacité : 60 lits

EHPAD Sainte-Famille à Bastia (20) Mission d'Assistance à Maîtrise d'Ouvrage



LE PROJET

Le projet, situé à Bastia, traite de la construction neuve d'un EHPAD pouvant accueillir 56 lits. La parcelle du projet, délivrée par la Mairie, est en pente et sans construction existante.



MISSIONS

- Cette mission se construit en différentes phases :
- Rédaction d'un programme technique détaillé ;
 - Suivi des études jusqu'au dépôt de PC.



MAITRE D'OUVRAGE

Association d'assistance sociale La Sainte Famille – Tél : 04 95 31 32 30
Contact : Directrice de l'EHPAD, Graziella CARPINA

PLANNING

2021 / 2024

MONTANT

Montant travaux : 6,1 M€ HT

SURFACE

Surface SDO: 3200 m²





Construction d'un centre médico-social à Draguignan (83) AMO faisabilité, programmation, suivi des études et d'exécution



LE PROJET

Le projet consiste à regrouper sur un même site à Draguignan, l'ensemble des structures de prise en charge des enfants handicapés de 0 à 25 ans afin de :

- réduire les temps de trajet pour les enfants de Draguignan et des environs,
- permettre la mise en place d'un parcours patient,
- faciliter les échanges et les interactions entre les différentes structures,
- rationaliser les coûts de construction et le fonctionnement par la mutualisation des moyens entre différentes structures.



MISSIONS

Mission d'Assistance à Maitrise d'Ouvrage pour la faisabilité technico-financière de l'opération.
Tranche conditionnelle : Mission d'AMO de programmation, suivi des études et d'exécution



MAITRE D'OUVRAGE

Prisme (83) – Tél : 06 47 16 36 97
Contact : Directeur, Henri BADELL

PLANNING

2021

MONTANT

Montant des travaux : 6 M €

SURFACE

Surface : 2 600 m²





LE PROJET

Il s'agit d'un projet de regroupement des 5 établissements de l'APF en Corse du Sud sur 2 sites :

- A CASARELLA en périphérie d'Ajaccio : mise en conformité des bâtiments existants, ajout de 2 niveaux (+30 chambres) et restructuration des niveaux inférieurs pour un total de 60 chambres ;
- L'ALBIZZIA en centre ville d'Ajaccio : mise en conformité du bâtiments et modification du partitionnement des 3 niveaux existants.

Les travaux seront réalisés en site occupé



MISSIONS

Mission d'Assistance à Maîtrise d'Ouvrage et Programmation Technique détaillée :

- Phase 1 : exploration des scénarios pour la faisabilité de l'extension en R+6 et R+7
- Phase 2 : programmation fonctionnelle détaillée

Maintien de la continuité de fonctionnement des établissements pendant l'opération.



MAITRE D'OUVRAGE

APF - Association des Paralysés de France Corse du Sud – Tél : 04 95 20 75 33
Contact : Directeur Général, Prosper TEBOUL

PLANNING

Livraison : mars 2021

Durée : 15 mois

MONTANT

Montant des travaux : 11 M €

SURFACE

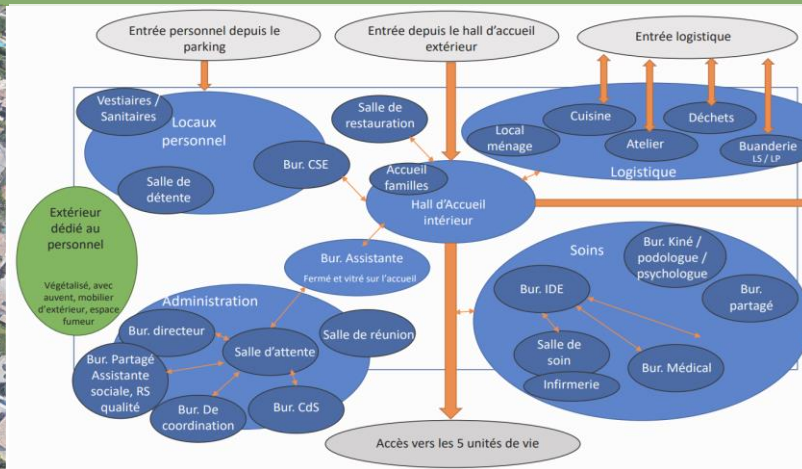
Parcelles :

- 10 ha A Casarella
- 2 000 m² Albizzia

Bâtiments :

- 1 600 m² SDO neufs (A Casarella)
- 2 500 m² SDO existants (A Casarella)
- 1 000 m² SDO existants (Albizzia)





LE PROJET

L'établissement Foyer de vie pour Adultes Handicapés (FAO) / Foyer d'Accueil Médicalisé (FAM) Ruissatel-Garlaban se situe dans le 11^{ème} arrondissement de Marseille. Le projet consiste en l'étude d'un potentiel découpage parcellaire du site, la réhabilitation/extension des différents bâtiments, et la création d'un bâtiment d'accueil pour les Personnes Handicapées Vieillissantes (PHV). Le site se situe dans un quartier pavillonnaire et l'opération se déroulera en site occupé.



MISSIONS

Mission complète d'Assistance à Maîtrise d'Ouvrage pour les missions de préprogrammation, programmation, accompagnement pour la consultation du Maître d'Œuvre, suivi des études et enfin suivi des travaux.



MAITRE D'OUVRAGE

Association IRSAM (13) – Tél : 04 91 39 68 18
Contact : Directeur du site Ruissatel-Garlaban, Hervé MARCE

PLANNING

2024

MONTANT

Montant des travaux : 5,5 M€ HT

SURFACE

Environ :

- construction neuve : 690 m²
- Réhabilitation : 2 800 m²
- Aménagement paysager : 1 000 m²



AFP Résidences retraite Restructuration du site de Renaison (42) AMO globale conduite d'opération et programmation



LE PROJET

L'AFP gère 27 EHPAD sur le territoire national. Dans le cadre de la restructuration générale de l'EHPAD sur la commune de Renaison, L'AFP souhaite rénover l'ensemble des constructions.

Le projet permettra la construction neuve d'un bâtiment en R+3 avec une capacité de 44 lits et la rénovation d'un bâtiment existant de 16 Lits. La rénovation lourde des installations communes et des bureaux sera également réalisée.



MISSIONS

Mission d'Assistance au Maître d'Ouvrage sur l'ensemble des phases d'étude de faisabilité, programmation conception, consultation d'entreprises de MOE et accompagnement dans la phase de réalisation du projet.



MAITRE D'OUVRAGE

Association des Foyers de Provence (13) – Tél : 04 91 77 60 09
Contact : Directeur du patrimoine, Philippe VALERY

PLANNING

Livraison prévue : 2022
Durée des travaux : 18 mois

MONTANT

Montant des travaux : 4,5 M€

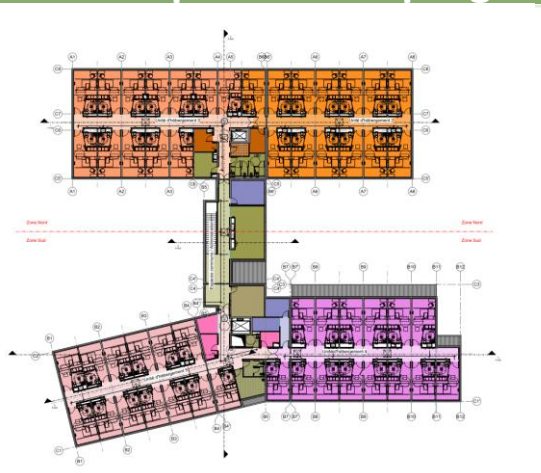
SURFACE

Parcelle : 8 089 m²
Bâtiment : reconfiguration des 60 lits existants sur 2 bâtiments dont un en R+3

- SDP neuf, 1 750 m²
- SDP réhabilité 450 m²



AFP Résidences retraite Construction d'un EHPAD à Ventabren (13) AMO globale conduite d'opération et programmation



LE PROJET

Ce projet présenté sous forme de CPI avec la société Vinci Immobilier consiste en la réalisation d'un EHPAD de 78 lits et d'un parking de 50 places dont 33 en sous-sol.

- Parcelle de 7 800m²
- Surface de plancher de 3 800m²



MISSIONS

Mission d'Assistance au Maître d'Ouvrage dans le cadre du projet de construction de l'EHPAD via un contrat de promotion immobilière avec la société Vinci Immobilier.

Profils Consultants a accompagné l'AFP dans la contractualisation du projet sur l'ensemble des phases de programmation, de conception et de suivi des travaux.



MAITRE D'OUVRAGE

Association des Foyers de Provence (13) – Tél : 04 91 77 60 09
Contact : Directeur du patrimoine, Philippe VALÉRY

PLANNING

Livraison : 2020

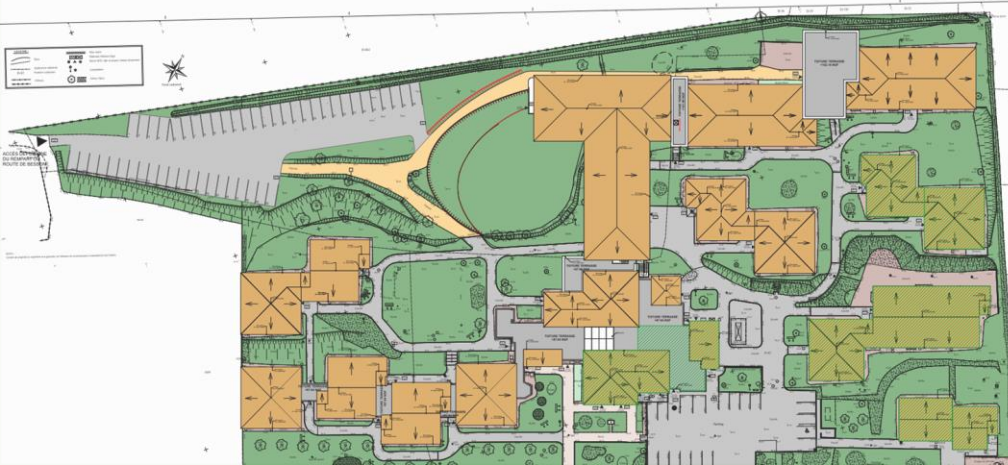
MONTANT

Montant des travaux : 9 M€

SURFACE

Parcelle : 7 800 m²
Bâtiment : 3 800m²
Composition : 78 chambres





LE PROJET

Il s'agit d'un projet d'extension (+53 chambres) et de restructuration d'un EHPAD à SOUVIGNY. Ce projet nécessite la démolition de plusieurs pavillons existants dans le cadre de la libération foncière.

Le nouveau bâtiment accueillera 55 lits, 15 lits réhabilités dans les pavillons existants. Les pavillons restants seront réhabilités et transformés en résidence service.

Les travaux seront réalisés en site occupé.



MISSIONS

Mission d'Assistance au Maître d'Ouvrage concernant la restructuration et l'extension de l'EHPAD. Cette mission se déroule pendant les phases : lancement du projet, mise au point programme, consultation et choix des prestataires, suivi des études de diagnostics de site, études de conception jusqu'au DCE, consultation et choix des entreprises, lancement et suivi des travaux, réception, levée des réserves, mise en place des contrats de maintenance.



MAITRE D'OUVRAGE

Association des Foyers de Provence (13) – Tél : 04 91 77 60 09
Contact : Directeur du patrimoine, Philippe VALERY

PLANNING

Actuellement en phase de programmation, le projet devrait voir le dépôt de PC en fin d'année.

Durée des travaux : 18 mois
Livraison prévue : Juin 2022

MONTANT

Montant des travaux : 4,9 M€ HT

SURFACE

Bâtiment :

- SDO neufs , 1 650 m²
- SDO existants, 720 m²



AFP Résidences retraite Restructuration et extension d'un EHPAD à Blanzac-Porcheresse (16) AMO globale conduite d'opération et programmation



LE PROJET

Il s'agit d'un projet d'extension (+53 chambres) et de restructuration d'un EHPAD à BLANZAC :

- 1877 m² SDO neufs / 408 m² SDO existants

Ce projet nécessite :

- la démolition de 2 pavillons existants dans le cadre de la libération foncière
- la réhabilitation des bâtiments existants dans le but de préparer les travaux d'extension et la création du nouveau bâtiment

Les travaux seront réalisés en site occupé.



MISSIONS

Mission d'Assistance à Maîtrise d'Ouvrage programmation technique détaillée pour l'extension et la restructuration de l'établissement avec maintien de la continuité de fonctionnement pendant l'opération.



MAITRE D'OUVRAGE

Association des Foyers de Provence (13) – Tél : 04 91 77 60 09
Contact : Directeur du patrimoine, Philippe VALERY

PLANNING

Livraison : Janvier 2019
Durée : 3 ans

MONTANT

Montant des travaux : 3,2 M€

SURFACE

Parcelle : 2 285 m²

Bâtiment :

- SDO neufs, 1877 m²
- SDO existants ,408 m²



AFP Résidences Retraite Réhabilitation EHPAD l'Ermitage à Thonon les Bains (74) AMO globale conduite d'opération



LE PROJET

Le projet porte sur la réhabilitation des chambres de l'aile ancienne et la transformation de studios en chambres individuelles. Le chantier se déroulera en site occupé en plusieurs phases. 60 lits



MISSIONS

Mission d'Assistance à Maîtrise d'Ouvrage globale de conduite d'opération.



MAITRE D'OUVRAGE

Association des Foyers de Provence (13) – Tél : 04 91 77 60 09
Contact : Philippe VALERY, directeur du patrimoine et des achats

PLANNING

Livraison : 2024

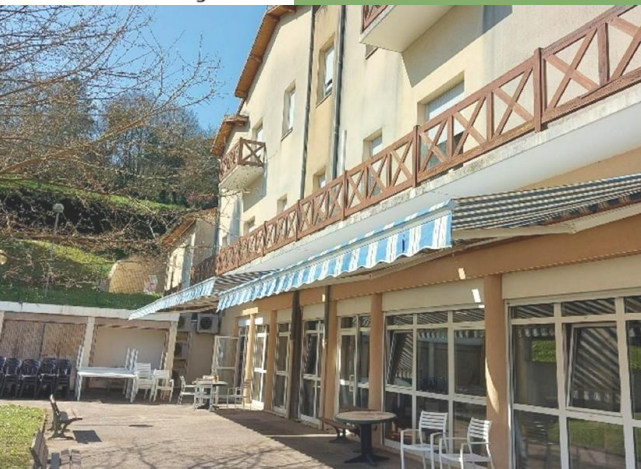
MONTANT

Montant des travaux : 1,7 M€ HT

SURFACE

Surface : 3 041 m²





LE PROJET

Le projet consiste en une rénovation complète de l'EHPAD de manière à améliorer les fonctionnalités des locaux et apporter du confort aux résidents par la création de nouvelles chambres simples :

- Restructuration de l'EHPAD d'une capacité de 80 résidents en site occupé ;
- Création d'un nouveau bâtiment destiné à recevoir la nouvelle Unité de Vie Protégée de 15 lits ;
- Création d'un jardin thérapeutique sensoriel.



MISSIONS

- Conduite d'opérations ;
- Mise en place et gestion des contrats des prestataires intellectuels (MOE, marchés d'études) ;
- Assistance lors de la conception du projet ;
- Assistance pour le choix des entreprises ;
- Assistance en phase d'exécution.



MAITRE D'OUVRAGE

EHPAD Les Mille Etangs (01) – Tél : 04 74 61 70 14
Contact : Directeur de l'établissement, Benoît RIBOT

PLANNING

Début conception : 4^{ème} trim. 2022
Livraison prévue : 2025

MONTANT

Travaux : 4,5 M€

SURFACE

Réhabilitation : 2 300 m²
Extension : 1 000 m²





LE PROJET

La Fondation Saint Jean de Dieu envisage la restructuration du site Saint Barthélémy à Marseille contenant un EHPAD (capacité d'accueil 256 lits, 3 bâtiments).

- La 1^{ère} phase du projet prévoit la démolition/reconstruction d'une aile d'un bâtiment (création d'une capacité d'accueil de 51 lits supplémentaires et d'une cuisine centrale) ainsi que la réhabilitation d'une partie d'une autre aile.
- La 2nde phase du projet assure l'harmonisation des services entre les différents bâtiments, en prévoyant un programme de réhabilitation de l'existant (qualité environnementale du site).



MISSIONS

Mission d'Assistance à Maîtrise d'Ouvrage :

- Réalisation d'un schéma Directeur Immobilier ;
- Etablissement d'une étude pré-programmatique ;
- Réalisation d'un Programme Technique Détaillé en plusieurs volets pour la première phase.



MAITRE D'OUVRAGE

Fondation Saint Jean de Dieu (13) – Tél : 04 95 05 10 40
Contact : Le Directeur du centre Saint Barthélémy, Olivier QUENETTE

PLANNING

2022

MONTANT

Montant de l'opération : 18,5 M€

SURFACE

Bâtiments : environ 15 000 m²



Domaine Industrie



PROCESS &
BATIMENTS
INDUSTRIELS

Optimiser le bâti & le process
Transformer les friches
Déconstruire & désamianter





LE PROJET

Dans le cadre du doublement de la capacité de production de son site industriel de Carpentras*, ETEX doit démolir **37 bâtiments** et démanteler **31 installations process** datant de plus de 25 ans.

L'utilisation de l'amiante étant interdite depuis le 1er juillet 1997, le repérage des matériaux contenant de l'amiante (RAAT) est obligatoire afin d'évaluer leur état de conservation et estimer si des fibres sont susceptibles ou non d'être libérées dans l'air ambiant pendant les travaux. Le process industriel est concerné au même titre que les bâtiments puisqu'on peut trouver de l'amiante dans les joints, les tresses, les isolants ou tout autre composant soumis à des fortes températures ou subissant des vibrations.



MISSIONS

Fort de sa certification Encadrant Technique Amiante Sous Section 3, Profils Consultants assiste la maîtrise d'ouvrage :

- Établir la stratégie de diagnostic amiante ;
- Consulter et choisir les entreprises de diagnostic ;
- Piloter les opérations de repérage et d'analyse des échantillons en laboratoire ;
- Assurer le reporting d'avancement des travaux de repérage amiante ;
- Contrôler la facturation des entreprises et réceptionner les travaux.

Ce projet d'envergure nécessite la mobilisation de 3 entreprises de diagnostic : APAVE & SOCOTEC sur la partie process et OBSERVAM sur la partie bâtiment. Au total plus de 4000 prélèvements sont anticipés.



MAITRE D'OUVRAGE

Etex France Building Performance

Contacts : Hervé BOUDIN, Jean-Philippe BESSET, et Nicolas RANOU

(*) : Production de plaques de plâtre et négoce de produits pâteux

PLANNING

Opérations de repérage : 2ème T 2022
Travaux de modernisation : 2023

MONTANT

Montant RAAT : 200 K€ HT
Montant opération : 150 000 K€ HT

SURFACE

Bâtiments : 20 000 m² environ





LE PROJET

Le site ETEX de Mazan exploite une carrière de GYPSE et le transforme en plâtre pour diverses applications (carreaux de plâtre, colle, enduit de lissage, plâtre prêt à l'emploi, ...).

Dans le cadre du programme de désamiantage de l'ensemble de ses sites, ETEX doit prendre une décision d'investissement industriel concernant le bâtiment PF3 du site de MAZAN.

Le bâtiment PF3 héberge les activités de production de carreaux de plâtre et de produits pâteux. Certaines parties du bâtiment sont vétustes et la question du démantèlement de la ligne de production de carreaux se pose.

Le projet vise à identifier et chiffrer les différents scénarios d'investissements possibles.



MISSIONS

Fort de sa certification Encadrant Technique Amiante Sous Section 3, Profils Consultants assiste la maîtrise d'ouvrage :

- Piloter les repérage amiante avant travaux sur les bâtiments et les process à démanteler ;
- Etudier les mises en conformité à réaliser (désenfumage, protection incendie, gros œuvre, électricité éclairage, etc.)
- Rédiger un programme de travaux ;
- Consulter les entreprises pour obtenir un budget travaux phasé dans le temps selon 3 scénarios d'investissements :
Rénovation complète - Démolition partielle et rénovation - Démolition complète et transfert des activités sur un autre site.



MAITRE D'OUVRAGE

Etex France Building Performance

Contacts : Hervé Boudin, Nicolas Ranou, Stéphanie Ridolfi

PLANNING

2021 / 2022

MONTANT

Montant RAAT : 80 K€ HT

Montant opération : 7 000 000 K€ HT

SURFACE

Bâtiments : 6 300 m² environ





LE PROJET

Le site ETEX de MERIEL transforme le GYPSE en plâtre et fabrique des produits poudres pour de multiples applications. Dans le cadre du programme de désamiantage de l'ensemble de ses sites, ETEX doit procéder à une isolation acoustique des bâtiments de production de MERIEL pour réduire l'impact sur l'environnement.

La plâtrerie de Meriel est localisée en centre ville, les process sont intégrés au sein de bâtiments très compacts sur de multiples niveaux. Le désamiantage et la mise en conformité du site nécessite des travaux en hauteur faisant intervenir des cordistes et des échafaudages complexes pour atteindre les différentes zones de travaux.

Le projet vise à définir les modalités d'intervention et piloter étroitement les travaux en site occupé avec une forte coactivité.



MISSIONS

Fort de son expérience en matière de travaux en hauteur complexes et de sa certification Encadrant Technique Amiante Sous Section 3, Profils Consultants assiste la maîtrise d'ouvrage pour : Piloter les opérations de repérage et d'analyse des échantillons en laboratoire - Etablir un cahier des charges de désamiantage et de mise en conformité selon les recommandations d'un BE acoustique - Consulter les entreprises et piloter les travaux.

Ce projet complexe nécessite une forte implication de la maitrise d'ouvrage, un planning détaillé à la journée sur certaines phases de l'opération et la gestion de moyens de manutention mobile au sein d'une aire de livraison saturée.



MAITRE D'OUVRAGE

Etex France Building Performance
Contact : Cyril GALINEAU

PLANNING

2022

MONTANT

Montant opération : 350 000 K€ HT

SURFACE

Bâtiments : 500 m² environ





LE PROJET

Le site ETEX de RANTIGNY, soumis à autorisation d'exploiter, produit et transforme des isolants polystyrènes pour l'ensemble des usines ETEX du Nord de la France. Le bâtiment expasseur où est transformé la matière première est soumis à plusieurs rubriques ICPE. Le bâtiment SILO adjacent est classé ATEX avec un mur séparatif coupe-feu pour l'isoler du bâtiment expasseur. L'ensemble des bâtiments est sprinklé.

La couverture des bâtiments est composée de tôles fibrociment amiantées et doit être remplacée et mise en conformité suite à l'évolution de la réglementation en matière de désenfumage..



MISSIONS

Fort de sa maîtrise de la réglementation ICPE et de sa certification Encadrant Technique Amiante Sous Section 3, Profils Consultants assiste la maîtrise d'ouvrage :

- Etudier les modalités d'intervention notamment en termes d'accès à la toiture située à plus de 14m de haut ;
- Etudier les modalités de mise en sécurité des bâtiments suite à l'obligation de désactiver le réseau sprinkler ;
- Consulter les entreprises de désamiantage et de couverture ;
- Etudier les modalités de pose d'une couverture temporaire pour assurer le hors d'eau pendant les travaux de désamiantage ;
- Veiller au respect de la réglementation en matière de désenfumage concernant la SUI et les distances minimales à respecter.

Ce projet s'est déroulé en site occupé avec de fortes contraintes d'exploitation nécessitant la mise en place d'accès sécurisé pour les équipes de maintenance à proximité des zones d'intervention.



MAITRE D'OUVRAGE

Etex France Building Performance
Contact : Judith SATTLER

PLANNING

2021 / 2022

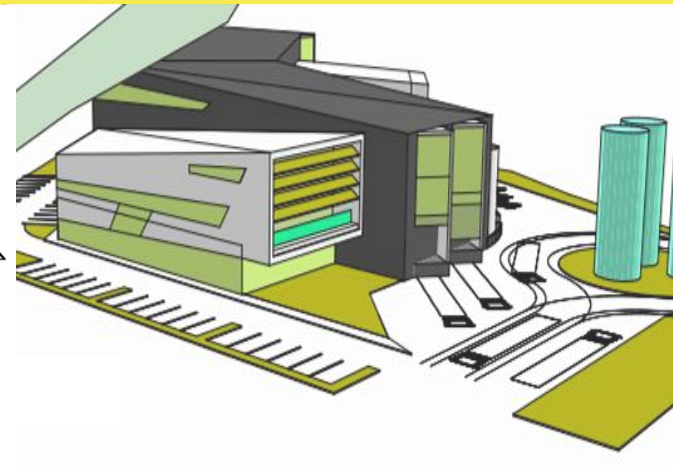
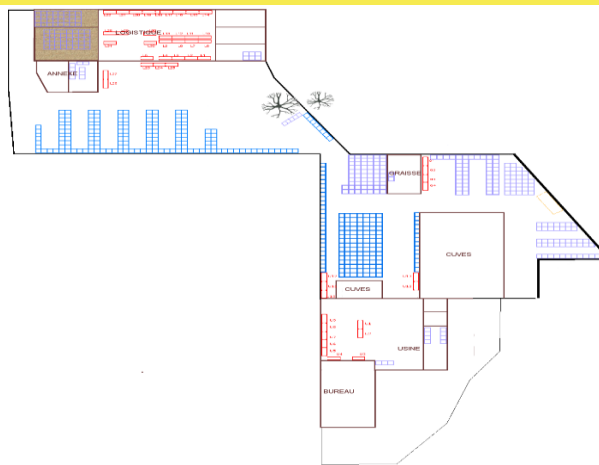
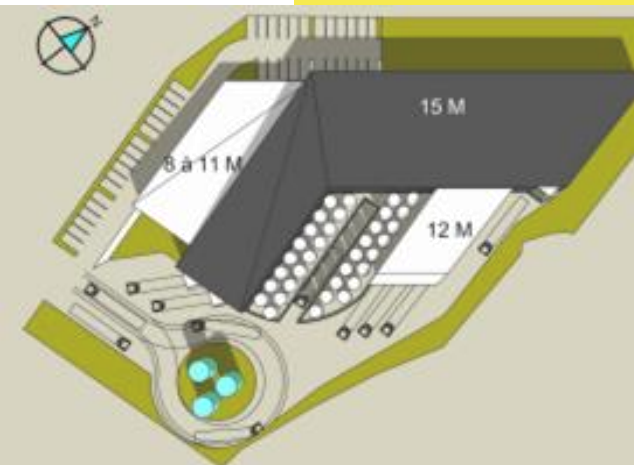
MONTANT

Montant opération : 800 000 K€ HT

SURFACE

Bâtiments : 2 000 m² environ





LE PROJET

L'entreprise YORK, fabricant de lubrifiant industriel, actuellement située à la Z.I de Toulon, souhaite multiplier sa production de lubrifiant par 2.
Elle envisage de soumettre une offre afin d'acquérir un terrain et souhaite pouvoir identifier si ce terrain est en adéquation avec ses objectifs.



MISSIONS

Mission d'Assistant à Maîtrise d'Ouvrage :

- Audit des process actuels ;
- Rédaction d'un préprogramme fonctionnel ;
- Vérification de l'adéquation entre les besoins de production, logistique et le terrain à acheter.



MAITRE D'OUVRAGE

York Lubricants (83)
Contact : Directeur Technique, Olivier DUPERRIEZ

PLANNING

2021

MONTANT

Montant des travaux : 7,5 M€ HT

SURFACE

Environ :

- Construction neuve : 4 000 m²
- Bureaux : 900 m²
- Entrepôt : 3 100 m²





LE PROJET

Profils Consultants accompagne l'Unapei Alpes Provence pour mettre en en conformité un atelier de production de jus de fruits. Ce projet ambitieux est l'occasion de repenser l'implantation des équipements pour mettre en place une marche en avant et mieux maîtriser les flux. La conception de la nouvelle ligne repose sur des technologies modernes de pressage et de filtration pour améliorer le rendement. L'installation permet d'absorber plus de variabilité dans les volumes et le mixte produit, et est sécurisée vis à vis du personnel en situation de handicap. Le projet prévoit un système de nettoyage en place automatique ainsi qu'un tunnel de refroidissement pour une meilleure maîtrise HACCP et une qualité accrue des produits. La nouvelle installation devrait apporter des gains de productivité importants et une traçabilité accrue.



MISSIONS

Mission d'Assistance au Maître d'Ouvrage dans le cadre de la rénovation et de la remise en service d'un atelier de production de jus de fruits (pomme, poire, coing, ...).

Profils Consultants accompagne l'Unapei sur l'ensemble des phases de programmation, de consultations Moe et Entreprises et enfin en phase de conception et de suivi des travaux.



MAITRE D'OUVRAGE

Association Unapei Alpes Provence – Tél : 04 91 10 76 00
Contact : PDG, Jean-Yves LEFRANC

PLANNING

Livraison : 2020

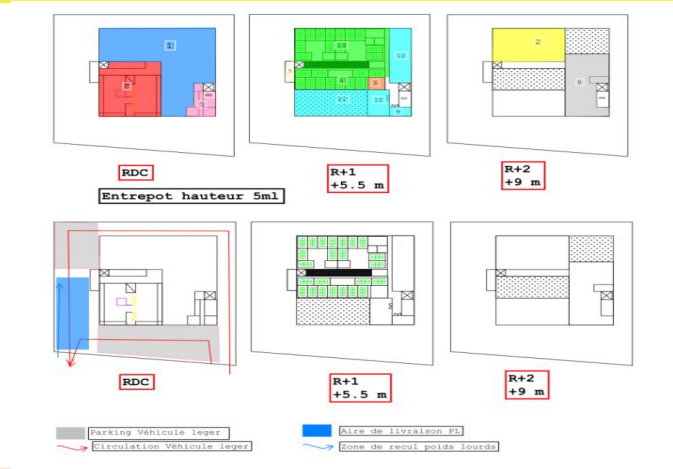
MONTANT

Montant des travaux : 400 K€ HT

SURFACE

Parcelle : 2 000 m²
Bâtiment : 500 m²





LE PROJET

Dans le cadre de la restructuration de l'ESAT des Lierres à Marseille et de l'amélioration de son patrimoine foncier, l'Unapei-AP a souhaité refondre en un seul site 3 établissements d'activités variées:

- ateliers de confection de produits manufacturés,
- siège d'ESAT à vocation de services,
- ateliers reconditionnement et logistique,
- cantine d'entreprise,
- bureau et siège administratif de l'ESAT les Lierres.



MISSIONS

Mission d'Assistance à Maître d'Ouvrage dans le cadre du projet de construction des établissements. Profils Consultants a accompagné l'Unapei sur l'ensemble des phases de faisabilité, programmation, consultations MOE et entreprises ainsi qu'en phase de conception et de suivi des travaux.



MAITRE D'OUVRAGE

Association Unapei Alpes Provence – Tél : 07 63 94 83 98
Contact : Loïc DUPONT

PLANNING

Durée des travaux : 12 mois
Livraison prévue : 2023

MONTANT

Mission générale : 99 000 €
Montant des travaux : 5 M€

SURFACE

Surface SDP : 3 440 m²





LE PROJET

Les arrêts techniques programmés sont critiques pour le bon fonctionnement de l'Unité de Valorisation Énergétique de Toulon. Les équipements se dégradent rapidement s'ils ne sont pas maintenus régulièrement. Les installations fonctionnent en continu pour absorber le flux des ordures ménagères et produire de l'énergie (électricité et vapeur). Les arrêts de tranche doivent être le plus court possible pour minimiser l'impact sur la continuité de service. Profils Consultants apporte son expertise industrielle et sa compétence en management de projets complexes pour coordonner et encadrer les nombreuses entreprises qui interviennent dans un délai très court pour remettre en état l'ensemble des équipements (chaudières, réseaux aérauliques, turbo-alternateurs, systèmes de transferts, ...)



MISSIONS

Encadrement des entreprises intervenants sur la maintenance de la chaudière 3 et du groupe turbo-alternateur 1 (environ une dizaine d'entreprises et une centaine d'intervenants pendant 3 semaines).

Profils Consultants accompagne Zéphire pour s'assurer du respect des protocoles à mettre en œuvre, de la qualité des opérations, du planning et de la sécurité dans un environnement comportant une très forte coactivité et des travaux superposés.

REX de l'arrêt de tranche et recommandations pour les prochains arrêts.



MAITRE D'OUVRAGE

Zéphire - UVE de Toulon 83

Contact : Directeur Technique, Lilia MATEOS

PLANNING

Arrêt de tranche : 3 semaines

Livraison : 2020 et 2021

PARTICULARITES

Traitement : 300 000 tonnes de déchets par an

Production : électricité et vapeur





LE PROJET

Fibre Excellence Tarascon fabrique et transforme plus de 500 000 tonnes de pâte à papier par an. Le site est classé SEVESO et est soumis à autorisation. Le bâtiment de production de pâte à papier a des dimensions imposantes (226 de long et 35m de haut) ; Il nécessite une remise en état de sa couverture en amiante ciment qui s'est fortement dégradée dans un environnement corrosif soumis à de fortes chaleurs (entre 45 et 53 °C relevé en sous face de la toiture).

Le bâtiment de production de chaleur recouvert en amiante ciment nécessite également une remise en état. Les conditions d'accès à ce bâtiment grande hauteur (supérieur à 55m) nécessite une étude spécifique des conditions d'intervention et des protections collectives à mettre en place.



MISSIONS

Fort de son expérience en matière de travaux en hauteur complexes et de sa certification Encadrant Technique Amiante Sous Section 3, Profils Consultants assiste la maîtrise d'ouvrage pour :

- Etudier et définir les mises en conformité à réaliser ;
- Etudier les modalités d'intervention en hauteur dans un environnement difficile et en activité permanente ;
- Programmer les interventions prioritaire à réaliser pendant les arrêts de production ;
- Établir un cahier des charges des travaux ;
- Consulter et choisir les entreprises de désamiantage et de couverture.



MAITRE D'OUVRAGE

Fibre Excellence Provence – Tél : 04 90 91 03 00
Contact : Thomas COUNEL

PLANNING

2022

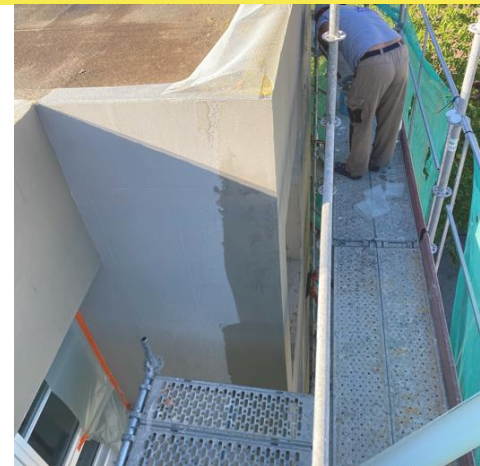
MONTANT

Montant opération : > 1500 000€ HT

SURFACE

Bâtiments : 6 000 m² environ





LE PROJET

L'association APF France handicap est présente sur l'ensemble du territoire Français. Sur son site d'Ajaccio, l'APF dispose d'une Maison d'accueil Spécialisée pour l'hébergement d'adultes handicapés. Dans le contexte du décret tertiaire, un diagnostic énergétique a conclu à la nécessité de renforcer l'isolation du bâtiment par l'extérieur.

S'agissant d'un bâtiment construit dans les années 70, il était possible de trouver de l'amiante dans les enduits de façade ainsi que sur les revêtements bitumineux. Alerté sur ses obligations réglementaires par Profils Consultants, l'APF lui a confié une mission de pilotage des repérages amiante avant travaux en sus du pilotage des travaux TCE.



MISSIONS

Fort de sa certification Encadrant Technique Amiante Sous Section 3, Profils Consultants assiste la maîtrise d'ouvrage pour :

- Établir la stratégie de diagnostic amiante ;
- Consulter et choisir les entreprises de diagnostic ;
- Piloter les opérations de repérage et d'analyse des échantillons en laboratoire ;
- Rédiger le programme de travaux préparatoires à l'isolation des façades par l'extérieur ;
- Piloter les travaux TCE.

Le projet se déroule en site occupé avec des usagers en situation de handicap susceptibles d'interférer avec la zone de travaux. Les contraintes d'intervention ont nécessité la mise en place d'un suivi des travaux renforcé.



MAITRE D'OUVRAGE

APF - Association des Paralysés de France Corse du Sud – Tél : 04 95 20 75 33
 Contacts : Morgane Rigaud, Myriam DECARPIGNY, Corinne GUAHSBAS

PLANNING

2022

MONTANT

Montant opération : 300 K€ HT

SURFACE

Bâtiments : 1 000 m² environ





LE PROJET

L'opération concerne la réalisation d'une étude de risque pour l'implantation de la station de production et d'avitaillement en hydrogène sur le port de Brégaillon – Toulon (83).

Missions :

- Déclaration ICPE ;
- Simulations explosion ;
- Etudes pollutions.



MISSIONS

Mission d'Assistance à la Maîtrise d'Ouvrage pour l'étude de risque concernant l'implantation de la station de production et d'avitaillement en hydrogène sur le port de Brégaillon - Toulon.



MAITRE D'OUVRAGE

CCI du Var (83)
Contact : Hervé MOINE

PLANNING

2020 / 2022





LE PROJET

Le projet concerne plusieurs sites industriels : Mazan, Carpentras et Martigues.
Il regroupe des maisons d'habitations et des hangars.
L'objectif est la démolition afin de réorganiser les sites de manière plus efficace.



MISSIONS

Mission d'Assistance à la Maîtrise d'Ouvrage :

- Pilotage et stratégie des opérations de désamiantage ;
- Diagnostics plomb de sites industriels ;
- Travaux de rénovation des portes coupe feu ;
- Audit de toiture.



MAITRE D'OUVRAGE

Siniat
Contact : M.RUFF et M.BOUDIN

PLANNING

2021

MONTANT

Montant des travaux : 300 K€ HT

SURFACE

Bâtiment : 8 000 m² environ



Domaine Tertiaire



TERTIAIRE &
HABITAT

Accompagner l'habitat
Développer l'immobilier
& les espaces de travail





Aménagement du Campus Crédit Agricole à Aix en Provence (13) AMO Conduite opération et space planning



LE PROJET

Le Crédit Agricole Alpes Provence situé à Aix en Provence prévoit l'aménagement de leur campus dans la volonté de dynamiser son accueil clients et collaborateurs. Le but est d'en faire un lieu de vie et de cohésion ayant des connexions et interactions avec les différents espaces professionnels. La modernisation n'est pas seulement esthétique mais permettra aussi l'optimisation des surfaces et la mesure de la performance de chacun des espaces.

Cotraitant : PRO BUREAUX AMENAGEMENT



MISSIONS

- Phase 1 : mise au point du programme
- Phase 2 : faisabilité spatiale et économique
- Phase 3 : dossier administratif
- Phase 4 : DCE, consultations et ACT
- Phase 5 : assistance au suivi de la conception
- Phase 6 : assistance en phase réalisation



MAITRE D'OUVRAGE

Crédit Agricole

Contact : Directeur immobilier, Marc GIGANOT

PLANNING

2020 / 2021

MONTANT

Montant : 1.5 M€ TTC

SURFACE

Surfaces : 1 800 m²





Construction d'un pôle immobilier pour le Rugby Club Toulonnais (83) AMO programmation, études et suivi de travaux



LE PROJET

Le RCT souhaite réaliser un complexe immobilier de bureaux, de salles de séminaires, de restauration et d'espaces de stockage d'objets commerciaux à proximité du RCT Campus. La parcelle est mise à disposition par la ville de Toulon.



MISSIONS

Mission d'Assistance à Maîtrise d'Ouvrage programmation, suivi des études et suivi des travaux.
Profils Consultants assure une mission générale d'administration du projet et suivi des engagements contractuels et financiers afin de disposer d'un bâtiment conforme à la réglementation et livré dans les délais pour un budget d'investissement global maîtrisé.



MAITRE D'OUVRAGE

Racing Club de Toulon (RCT)
Contact : Responsable des Infrastructures, Gérard ATALE

PLANNING

Dépôt Permis de Construire :
février 2022
Livraison : Juin 2023
15 mois études & travaux

MONTANT

Montant : 11 M€ HT

SURFACE

Surface SDP : 3 000 m²





LE PROJET

Situé en plein cœur du quartier EUROMED à Marseille le bâtiment historique des Docks a connu des réhabilitations lourdes ces dernières années.

Dans le cadre d'un plan d'amélioration énergétique, les infrastructures techniques font l'objet de recherche d'amélioration, avec notamment l'utilisation des ressources produites sur la station d'eau de mer de Marseille.

Le bâtiment fait l'objet d'une refonte de la production et de la distribution d'énergie ainsi que du réaménagement des infrastructures techniques :

- raccordement au réseau urbain de thalasso-thermie (Thassalia) (eau chaude et eau glacée),
- remplacement de tous les émetteurs de traitement d'ambiance (système 4 tubes),
- mise en place d'un ventilation hygiénique de type double flux à récupération d'énergie,
- mise en place d'une GTC,
- réaménagement des plateaux de bureaux,
- mise en place de luminaire à led avec gradation en fonction de l'apport extérieur de lumière.



MISSIONS

Mission d'Assistance Technique à Maitrise d'Ouvrage
Réhabilitation Energétique des atriums 10,7 et 10,8
Réaménagement intérieur de l'atrium 10,7



MAITRE D'OUVRAGE

Constructa Asset Management (13)
Contact : Direction de projet, Sébastien MASSA

PLANNING

Livraison : 2020

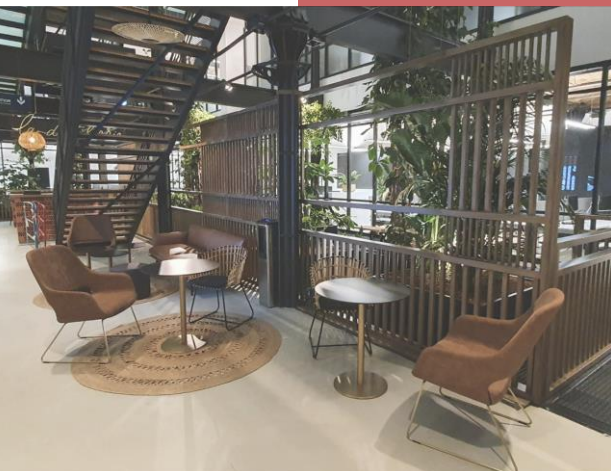
MONTANT

Montant des travaux : 7,8 M€

SURFACES

Réhabilitation énergétique : 14 800 m²
Bureaux : 7 400 m²





LE PROJET

Réaménagement des plateaux de bureaux au sein de l'immeuble Les Docks à Marseille, section 13- Atrium 10.7 :

- Curage complet des locaux ;
- Création de sanitaires conformes PMR ;
- Réfection de l'ensemble des sols, plafonds et cloisons ;
- Mise en place de luminaire à led avec gradation en fonction de l'apport extérieur de lumière.



MISSIONS

Mission AMO conduite d'opération / Mission ATMO Exploitation Maintenance :

- Aménagement de bureaux et de salles de réception ;
- Mise en place d'un contrat multi technique.



MAITRE D'OUVRAGE

Pernod Ricard (13)
Contact : Mme GAUTHIER DEBLAISE

PLANNING

Livraison : 2021

MONTANT

Montant des travaux : 4,2 M€ HT

SURFACES

Bureaux : 7 000 m²





LE PROJET

La Société Pernod Ricard souhaite installer au rdc du bâtiment Les Docks à Marseille un concept innovant dédié à l'anis. Cette réalisation Maison de l'Anis « Mx » regroupant un musée, un bar, un restaurant et une boutique à pour ambition de devenir :

- un lieu touristique incontournable
- un lieu de vie pour les habitants de Marseille et alentours



MISSIONS

Mission d'Assistance à la Maîtrise d'Ouvrage en conduite d'opération.
Mission complète depuis l'étape préalable de conception jusqu'à la livraison.
Communication et animation de l'ensemble des échanges de gestion du projet.



MAITRE D'OUVRAGE

Pernod Ricard (13)
Contact : Mme GAUTHIER DEBLAISE

PLANNING

Livraison : 2021

MONTANT

Montant : 1,2 M€ HT

SURFACES

Surface : 800 m2





LE PROJET

Contrat de promotion immobilière pour la réalisation du siège social de GRDF dans le quartier de la Loubière, sur l'ancien site des usines à gaz.
Label BDM bronze.



MISSIONS

- Mission d'Assistance à Maitrise d'Ouvrage pour la conception et l'exécution
- Pilotage des équipes de conception et d'exécution
- OPC



MAITRE D'OUVRAGE

Nexiprom Convergence (83)
Contact : Stéphanie FRITZ

PLANNING

Livraison : Mai 2022
Durée des travaux : 13 mois

MONTANT

Montant des travaux : 10 M€ HT

SURFACES

Bâtiment : 2 500 m²





LE PROJET

Sur l'ensemble du patrimoine immobilier de l'Olympique de Marseille, stade « Orange Vélodrome », centres d'entraînements « OM CAMPUS » et « Robert Louis DREYFUS », siège administratif, nous accompagnons le club dans la gestion de ses projets techniques et immobiliers dans le cadre d'un contrat cadre forfaitaire pluriannuel :

- Construction du centre d'entraînement OM CAMPUS (3 terrains dont 1 homologué Ligue 1 féminine FFF, vestiaires, locaux administratifs, ...);
- Travaux d'aménagement et de sécurisation à l'Orange Vélodrome;
- Construction d'un centre médical et du bâtiment PRO;
- Audit énergétiques et mise en œuvre de CPE;
- Pré flitrage Vélodrome;
- Réalisation de parking vélodrome.



MISSIONS

Assistance à Maitrise d'Ouvrage globale : programmation, accompagnement à la prise de décision, planification des opérations, conduite des consultations, conception, construction, ...



MAITRE D'OUVRAGE

SASP Olympique de Marseille (13)

Contact : Responsable achats & investissement, Véronique TOUZE

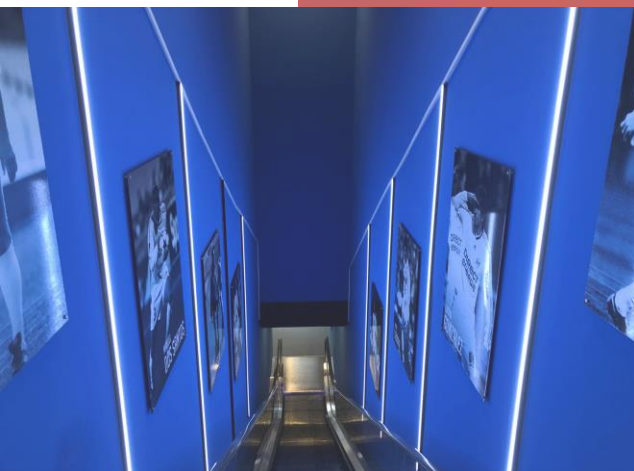
PLANNING

2018 / 2020

MONTANT

Investissements : 12 M€ HT





LE PROJET

Réaménagement des salons « Table des légendes » et « Salon 1899 » au stade Orange vélodrome.
Aménagement intérieur y compris lots techniques et mobilier.



MISSIONS

Mission d'Assistance au Maître d'Ouvrage dans le cadre du projet d'aménagement des salons du stade.

Profils Consultants a accompagné l'OM dans la contractualisation du projet sur l'ensemble des phases de programmation, de conception et maintenant et de suivi des travaux.



MAITRE D'OUVRAGE

SASP Olympique de Marseille (13)
Contact : Directeur Technique du stade, Véronique TOUZE

PLANNING

Durée des travaux : 6 mois
Livraison : 2020

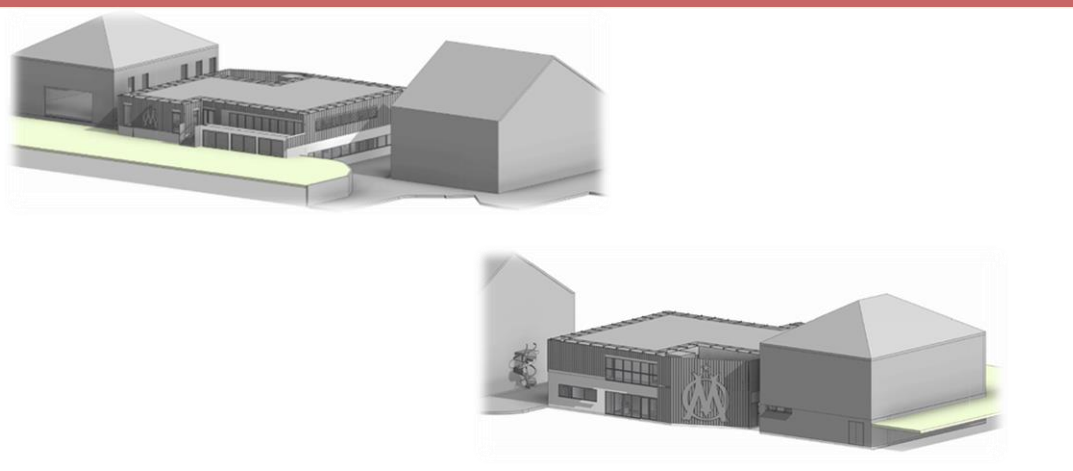
MONTANT

Montant des travaux : 850 000 € HT

SURFACES

Salon 1899 : 500 m²
Table des légendes : 2 000 m²





LE PROJET

Construction neuve de 600 m² pour l'OM Academy comprenant :

- 300m² d'espace médical avec soins Kiné, espace musculation, bains médicaux et consultations,
- 300m² d'open-space pour l'administration et le sportif y compris le visionnage.

Réhabilitation lourde de 200m² de vestiaires pour les joueurs de l'OM Academy en site occupé



MISSIONS

Mission d'Assistance au Maître d'Ouvrage dans le cadre du projet d'aménagement tertiaire et Santé – Centre Médical.

Profils Consultants a accompagné l'OM dans la contractualisation du projet sur l'ensemble des phases de programmation, de conception et de planification projet. Profils Consultants assume la mission de direction de l'exécution des travaux.



MAITRE D'OUVRAGE

SASP Olympique de Marseille (13)

Contact : Responsable Achats & Investissement, Véronique TOUZE

PLANNING

Durée des travaux : 10 mois

Livraison prévue : 2021

MONTANT

Montant des travaux : 1,5 M€ HT

SURFACES

Construction neuve : 600 m²

Réhabilitation lourde : 300 m²





LE PROJET

L'Olympique de Marseille réalise sur le stade du Cesne à Marseille, un centre d'entraînement accueillant les équipes féminines et la préformation du Club.

Le Centre regroupe 3 terrains de Football : 1 terrain d'honneur homologué FFF et FIFA pour le niveau de Ligue 1 Féminine, 1 terrain classé en catégorie 1 et 1 terrain en catégorie 5.

Phase 1 : les infrastructures proposées regroupent le bâtiment technique et les vestiaires

Phase 2 : le projet prévoit la réalisation du centre de formation (restauration, formation et hébergement).



MISSIONS

Mission d'Assistance Technique à Maitrise d'Ouvrage et conduite d'opération



MAITRE D'OUVRAGE

SASP Olympique de Marseille (13)

Contact : Responsable Achats & Investissement, Véronique TOUZE

PLANNING

Livraison :

Phase 1 : 2018

Phase 2 : 2021

MONTANT

Montant des travaux : 7,6 M€ HT

SURFACES

Parcelle : 15 900 m²





LE PROJET

Audit techniques et préconisations pour la remise en état des installations techniques et des installations de sécurité, audit bâtimentaires complet hangar industriel & stockage.
Propositions d'améliorations techniques et énergétiques.



MISSIONS

Audit des installations techniques et clos couvert d'un bâtiment tertiaires avec préconisations d'amélioration sécurité et énergétique.



MAITRE D'OUVRAGE

CBRE
Contact : Directrice régionale, Christine ROUBAUD

PLANNING

2020 / 2022

SURFACES

Surface tertiaire : 10 000 m²
Surface hangar : 32 000 m²



Construction d'une pépinière d'entreprises, le Bâtiment des Hautes Technologies n°2 et d'une offre de stationnement à Saint-Etienne (42) AMO Programmation



LE PROJET

Saint-Etienne Métropole souhaite étudier la création d'un second Bâtiment des Hautes Technologies, le BHT n°2, pour permettre le développement et l'accompagnement des entreprises et des startups en cours de construction.

Cette offre résidentielle d'entreprises s'intègre en continuité du BHT n°1, une pépinière d'entreprises axées sur les technologies innovantes et à fort potentiel au sein des filières entrepreneuriales d'excellence telle que la mécanique, l'optique, le traitement de surface... en proposant une offre locative d'ateliers, laboratoires et bureaux.

Les activités du BHT n°2 se développeront en lien étroit avec l'écosystème de recherche et d'enseignement supérieur implanté également sur le site (offre résidentielle d'entreprises via les locaux du Mixeur et de la Grande Usine Créative, pôle universitaire Jean Monnet, laboratoire Hubert Curien, Télécom Saint-Etienne...).



MISSIONS

Missions de programmation sur l'objet « BHT n°2 » et sur l'objet « offre de stationnement adaptée au contexte du quartier » :

- Diagnostic et scenarii
- Programme des équipements mutualisés et/ou séparés



MAITRE D'OUVRAGE

CAP METROPOLE

Contact : Responsable de projets, Mme Elise ARNOULD

PLANNING

Livraison 2027

MONTANT

En cours d'estimation

SURFACE

En cours de définition



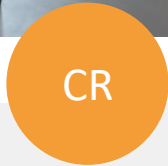
Domaine Habitat



TERTIAIRE &
HABITAT

Accompagner l'habitat
Développer l'immobilier
& les espaces de travail





LE PROJET

Démolition et reconstruction de 300 logements situés avenue du Père Soulas à Montpellier avec une résidence Foyer. Label BDM Bronze.

Cotraitant : ALPHAiCO / H3C / Frédéric TSITONIS



MISSIONS

Mission d'Assistance au Maître d'Ouvrage avec réalisation d'un programme, choix d'un groupement de concepteur réalisateur, suivi des études et du chantier. Mise en place d'un process de Maitrise d'Usage.



MAITRE D'OUVRAGE

Adoma (34)

Contact : Pilote du projet, Julien MANIETTE

PLANNING

Livraison prévue : 2024

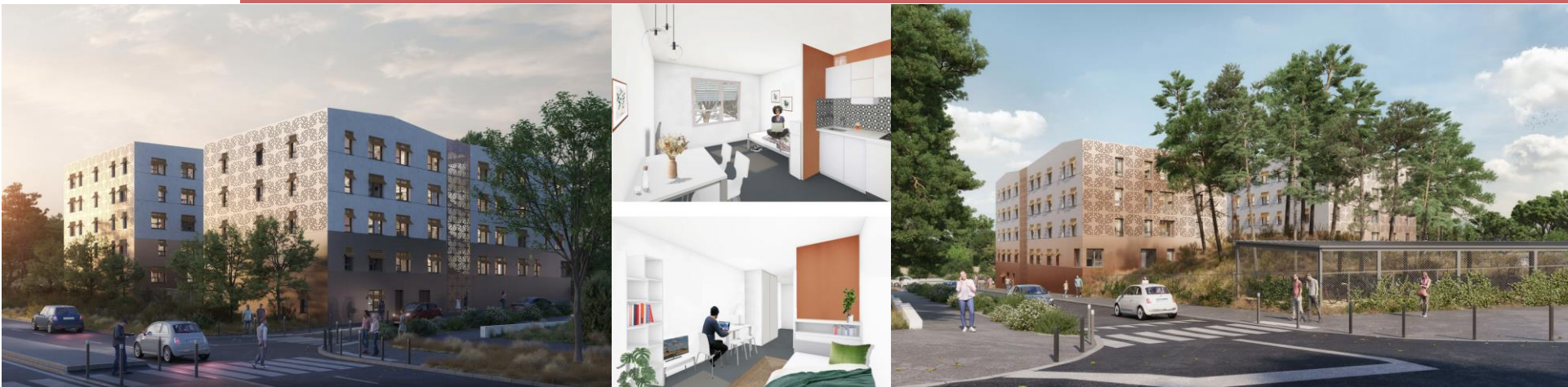
MONTANT

Montant des travaux + Honoraire :
14 M€ HT

SURFACE

Bâtiment : 7200 m² SDP





LE PROJET

Le projet d'ADOMA consiste en :

- la construction d'une résidence sociale de 160 logements autonomes sur foncier à acquérir auprès de la commune de Miramas situé avenue du Ponant ;
- la libération et la démolition de sa résidence existante ;
- la cession de son terrain support à la Ville de Miramas, une fois la résidence existante démolie.

En raison de la complexité de l'opération d'ensemble, les travaux seront réalisés dans le cadre d'un marché de conception-réalisation.

Cotraitants : ALPHAI&CO / NEW ENERGIE CARBONE Groupement BEC GUERMAK



MISSIONS

- Etudes préalables
- Réalisation du dossier de consultation
- Assistance au Maître de l'Ouvrage pour la passation du marché de conception-réalisation
- Assistance au Maître de l'Ouvrage en phase d'exécution



MAITRE D'OUVRAGE

ADOMA

Contact : Responsable de programmes, Mme Nasserine Haglund

PLANNING

2021 2026

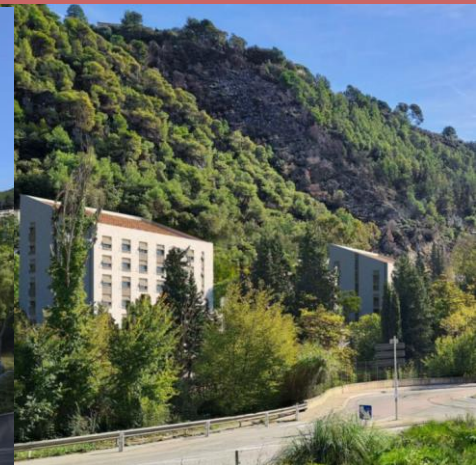
MONTANT

En cours

SURFACE

Parcelle : 4 968 m²

CR



LE PROJET

Afin de répondre aux besoins du territoire d'amélioration de la qualité résidentielle sur la commune de St André de la Roche (06), ADOMA s'est engagé dans la démolition-reconstruction de sa Résidence « Eucalyptus » :

- Démolition de la résidence existante de 187 logements
- L'installation de logements modulaires permettant de loger les résidents sur site pendant les travaux
- La construction d'une résidence neuve de 174 logements

En raison de la complexité des travaux liés au caractère partiellement occupé de l'immeuble, les travaux seront réalisés dans le cadre d'un marché de conception-réalisation.

Cotraitants : ALPHAI&CO / NEW ENERGIE CARBONE



MISSIONS

- Programmation
- Montage d'opération
- Conduite d'opération



MAITRE D'OUVRAGE

ADOMA
Contact : Directeur d'Etablissement Adjoint, M. Frédéric GOBE

PLANNING

2022 - 2028

MONTANT

En cours

SURFACE

Surface foncière : 10 931 m²

CR





LE RÉFÉRENTIEL QUALITÉ

CERTIFICATION **CONSTRUCTION**

LOGEMENT

Application NF 1000-10 V4.1
Approuvée à partir du 01/10/2022

CERQUAL
QUALITELE CERTIFICATION



LE PROJET

ERILIA souhaite réaliser une opération construction de 83 logements et annexes en conception réalisation.

Le site du projet est localisé à Aubagne, 271 Avenue de la Paix.

Pour cette opération, le Maître d'ouvrage souhaite atteindre les objectifs suivants :

- RE2020 -5%
- Une démarche E+ C- est exigée avec un niveau E3 C1 minimum
- Tous les logements seront conformes au Label PRESTATERRRE ou CERQUAL
- Les logements seront certifiés Bbio -30%
- Intégration de Matériaux Biosourcés



MISSIONS

- Programmation
- Montage d'opération
- Conduite d'opération



MAITRE D'OUVRAGE

ERILIA

Contact : Chef de Projet Chaffa Bennaceur

CR

PLANNING

2022 - 2028

MONTANT

En cours

SURFACE

Surface en cours



LE PROJET

ERILIA souhaite réaliser deux bâtiments d'environ 75 logements chacun, édifiés sur un socle d'activités en RDC avec une capacité de 66 places par niveau de sous-sol (R-3) et par bâtiment. La construction du nouveau centre commercial suivra un cahier des charges précis qui sera communiqué au moment de la phase conception. L'opération sera réalisée en deux temps distincts permettant de gérer le déplacement du Casino (construction/déménagement temporaire et démolition/réaménagement. Ainsi il s'agira de déposer 2 permis de construire ou 1 seul avec 2 tranches.

Pour cette opération, ERILIA souhaite atteindre les objectifs suivants :

- RE2020 -5%
- Label Bio-sourcé de niveau 2



MISSIONS

- Programmation
- Montage d'opération
- Conduite d'opération



MAITRE D'OUVRAGE

ERILIA
Contact : Chef de Projet Chaffa Bennaceur

CR

PLANNING

Délai global prévisionnel d'exécution des travaux : 36 mois
Délai du marché d'AMO : 14 mois pour la tranche ferme
Date prévisionnelle de démarrage des travaux : juin/juillet 2025

MONTANT

En cours

SURFACE

Surface en cours



LE PROJET

Aménagement d'un ensemble tertiaire de bureaux et de locaux d'activité au sein d'une opération de logements inclusifs. Ce projet ambitieux est issu d'une réflexion sur l'optimisation patrimoniale de l'ensemble immobilier de Montolivet. La réflexion ayant abouti in-fine à la création d'un ensemble innovant et inclusif regroupant, dans un ensemble de 240 logements, les appartements d'un foyer de vie et les locaux d'accueil et d'accompagnement en rdc. Un bâtiment de 1 400m² tertiaire accueillera le siège de l'association.



MISSIONS

Missions d'optimisation foncière, puis d'Assistance au Maître d'Ouvrage dans le cadre du projet de construction des établissements. Profils Consultants était à l'origine de la réflexion et a poursuivi l'accompagnement sur l'ensemble des phases de programmation, de conception et de Réalisation du projet.



MAITRE D'OUVRAGE

Unapei Alpes Provence (13)
Contacts : Secrétaire général chef de projet, Bernard ANTONUCCI et Directeur Général, Jean Yves LEFRANC

PLANNING

Livraison prévue : 2022
Durée des travaux : 22 mois

MONTANT

Montant des travaux : 19 M€

SURFACE

- logement intermédiaire / CDC Habitat :
- 4 550 m²
- Résidence jeunes actifs / ADOMA :
- 4 475 m²
- Services en RDC / RDJ :
- 375 m² commerces en pied d'immeuble
- 300 m² activité para médicale





CR



LE PROJET

Au cœur du centre ville d'Aix en Provence dans le quartier des Facultés, le projet consiste en la réhabilitation de 130 logements étudiants dont 30% occupés au cœur d'une importante copropriété de 550 logements.



MISSIONS

Mission d'Assistance à Maitrise d'Ouvrage dans le cadre de l'audit de la pré programmation, élaboration des pièces techniques pour la procédure en conception réalisation, l'évaluation économique du programme et des offres, rédaction du programme et programme technique détaillé et animation de la procédure de dialogue compétitif puis le suivi de la DET sur 6 mois.



MAITRE D'OUVRAGE

Sacogiva (13)
Contact : Frédéric MOLLA

PLANNING

Livraison prévue : 2022

MONTANT

4 M€ HT

SURFACE

130 logements





LE PROJET

Le projet concerne les contrats des lots comptage d'eau, sécurité incendie, désinsectisation/dératisation, réseaux d'évacuation et télévision des bâtiments sur la ville d'Aix en Provence pour environ 850 logements sociaux sur la ville d'Aix en Provence.



MISSIONS

Mission d'Assistance à Maitrise d'Ouvrage dans le cadre de la passation des contrats d'exploitation maintenance suite à la réalisation d'un audit des contrats et de l'élaboration d'une stratégie d'exploitation maintenance.



MAITRE D'OUVRAGE

SACOGIVA (13)
Contact : Stéphane LIVOLSI

PLANNING

Livraison : 2021
Durée : 4 mois

MONTANT

Montant des travaux à définir

SURFACE

850 logements





LE PROJET

Le projet concerne en l'analyse stratégique pour la rénovation de 250 logements sociaux au cœur d'Aix en Provence à partir d'audit généraliste et d'études de programme de travaux.



MISSIONS

Mission d'Assistance à Maitrise d'Ouvrage dans le cadre d'audit, d'estimation de programme de travaux et de stratégie patrimoniale.



MAITRE D'OUVRAGE

SACOGIVA (13)
Contact : Athénaée DAUPHIN

CR

PLANNING

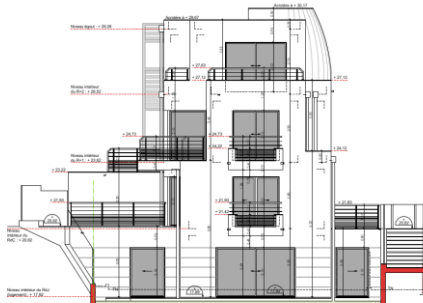
Livraison : 2021

MONTANT

15 M€ HT

SURFACE

250 logements



LE PROJET

Construction neuve de 3 logements d'exception profitant d'une vue unique avec prestations haut de gamme (Monte voiture, piscine / spa).



MISSIONS

Mission d'Assistance à Maitrise d'Ouvrage conception et exécution d'un programme neuf d'habitation
Constitution et Pilotage des équipes de MOE
Montage en VEFA



MAITRE D'OUVRAGE

SAS Le Phare
Contact : Représentant de la SAS, Alex TAMBUSCIO

PLANNING

Actuellement en cours d'exécution
Durée des travaux : 12 mois
Livraison prévue : 3^{ème} trimestre 2022

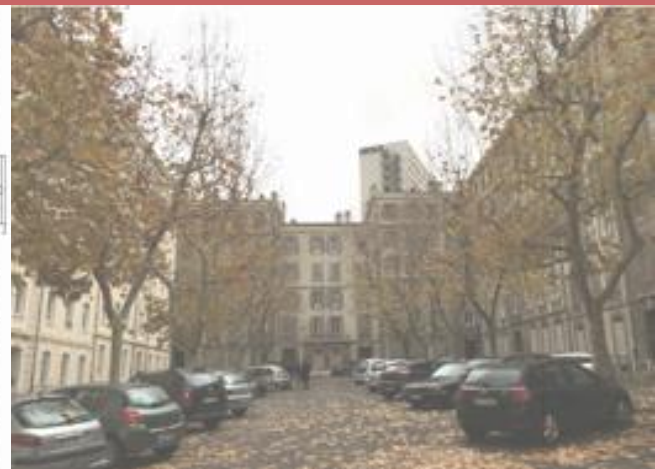
MONTANT

Montant des travaux : 2,2 M€ HT

SURFACE

Construction neuve : 420 m² SDP





LE PROJET

Il s'agit d'un projet réaménagement de 63 appartements de type 3, 4 et 5 et des locaux de vies communs dans la résidence.
Les travaux seront réalisés en site occupé.



MISSIONS

Mission d'Assistance au Maître d'Ouvrage dans le cadre du projet de réhabilitation des bâtiment G et K sur le site des Douanes à Marseille.
Profils Consultants a accompagné le CROUS sur l'ensemble des phases de programmation, de choix des équipes de Maitrise d'Œuvre dans le cadre d'un concours et sur les validations des Phases APS et APD en conception.



MAITRE D'OUVRAGE

Crous Aix Marseille Avignon (84)
Contact : Directeur des Services Techniques, Philippe CARRATERO

PLANNING

Livraison : 2021

MONTANT

Montant d'opération : 6 M€ HT

SURFACES

Surface : 7 000 m²





Siège social – Aix en Provence

Complexe Z5 – Pôle d'Activités Les Milles
205 av. du 12 juillet 1998
13290 Aix en Provence-

Bureau Lyon

132 rue Bossuet, Centre Regus
69006 Lyon

Bureau Nice

FLEX-O, 470 promenade des Anglais
06200 Nice

Bureau Montpellier

Bureaux & Co., 21 rue Marcel Carne
34970 Lattes